



La vie en fors



Preisliste / Liste de prix

Mediline 2025/1

Gültig ab / Valable dès: 01.01.2025

 **FORS**
mediline

INHALTSVERZEICHNIS

TABLE DES MATIÈRES

FORS Swiss Garantie 5	Seite 3
<i>FORS Swiss Garantie 5</i>	<i>Page 3</i>
Dienstleistungen und Produktvorteile	Seite 5
<i>Prestations et avantages produits</i>	<i>Page 5</i>
CoolRecording	Seite 6
<i>CoolRecording</i>	<i>Page 6</i>
Sortiment Medgree	Seite 8
<i>Assortiment Medgree</i>	<i>Page 8</i>
Zubehör Medgree	Seite 9
<i>Accessoires Medgree</i>	<i>Page 9</i>
Sortiment Liebherr	Seite 10
<i>Assortiment Liebherr</i>	<i>Page 10</i>
Zubehör Liebherr	Seite 12
<i>Accessoires Liebherr</i>	<i>Page 12</i>
Sortiment FORS Mediline	Seite 13
<i>Assortiment FORS Mediline</i>	<i>Page 13</i>
Diverse Tarife und Dienstleistungen	Seite 14
<i>Prestations et tarifs divers</i>	<i>Page 14</i>
Showrooms/Öffnungszeiten	Seite 15
<i>Showrooms/Heures d'ouverture</i>	<i>Page 15</i>

Die in dieser Liste aufgeführten Preise repräsentieren die unverbindlichen Verkaufspreise (UVP) seitens des Importeurs. Der tatsächliche Verkaufspreis wird individuell von Ihrem Fachhändler festgelegt. Bitte beachten Sie, dass die hier genannten Preise möglicherweise fehlerhaft oder Änderungen unterworfen sein können. Den stets aktuellen UVP finden Sie auf unserer Webseite www.fors.ch.

Les prix indiqués dans cette liste représentent les prix de vente conseillés (PVC) par l'importateur. Le prix de vente réel est déterminé individuellement par votre revendeur spécialisé. Veuillez noter que les prix mentionnés ici peuvent être incorrects ou sujets à des modifications. Vous trouverez le PVC toujours à jour sur notre site web www.fors.ch.





5 Jahre Garantie

FORS bietet als **erste Firma in der Schweiz seit 2015 eine 5-jährige Garantie** (FORS Swiss Garantie 5) an. Dies bedeutet für den Käufer von FORS-Produkten mehr Sicherheit und absolute Qualität für Ihre Mediline-Geräte.

Sie profitieren von vielen Vorteilen:

- Schutz der Umwelt durch nachhaltiges Handeln
- Qualität und Langlebigkeit der Produkte
- Innovation und Design – Best in class
- Mehrwert und Benutzerkomfort für Sie
- Sicherheit und Zuverlässigkeit – ein Must
- Dienstleistungen nach Mass und Ihren Wünschen
- 5 Jahre Garantie – der Vertrauensbeweis

FORS Swiss Garantie 5 deckt alle Schäden am Gerät, welche die Funktionstüchtigkeit des Gerätes betreffen und umfasst die Reparatur oder den Ersatz des Gerätes im Rahmen der Garantiebestimmungen.

Wir sind für Sie da

Im Garantiefall steht Ihnen unsere gratis **Servicehotline 0800 554 650** zur Verfügung.



Online Registration unter www.fors.ch

Garantie de 5 ans

Depuis 2015, FORS est la première entreprise de Suisse à proposer une garantie de 5 ans (FORS Swiss Garantie 5). Pour le consommateur cela signifie davantage de sécurité et une qualité absolue pour les appareils Mediline.

Vous profitez de nombreux avantages:

- *Protection de l'environnement grâce à la durabilité*
- *Qualité et longévité des produits*
- *Innovation et design – «best in class»*
- *Plus-value et ergonomie à votre intention*
- *Sécurité et fiabilité – un must*
- *Prestations sur mesure selon vos souhaits*
- *Garantie de 5 ans – la preuve de confiance*

FORS Swiss Garantie 5 couvre tous les risques de panne de l'appareil et comprend la réparation ou le remplacement de l'appareil dans le cadre des conditions de garantie.

Nous sommes là pour vous

En cas de garantie, notre **hotline de service gratuite 0800 554 650** est à votre disposition.



Enregistrement en ligne sur notre site internet (www.fors.ch).

Garantie

FORS bietet direkt beim Kauf...

- **Gesetzliche Garantie**
2 Jahre Garantie auf Haushalt- und Gewerbegeräte.
- **FORS Swiss Garantie 5**
Kostenlos zusätzliche 3 Jahre Garantie. Profitieren Sie von weiteren Vorteilen bei einer Geräte-Registrierung.

Unsere Leistungen umfassen Wegpauschale, Arbeitszeit und Ersatzteile und damit ein Rundum-Sorglos-Paket.

www.fors.ch/garantie-service

Garantie

FORS offre directement à l'achat...

- **Garantie légale**
2 ans de garantie pour les appareils électroménagers domestiques et commerciaux.
- **FORS Swiss Garantie 5**
Garantie supplémentaire gratuite de 3 ans. Bénéficiez d'autres avantages en enregistrant votre appareil.

Nos prestations incluent les frais de déplacement, la main-d'œuvre et les pièces de rechange – pour un pack complet sans souci.

www.fors.ch/fr/garantie-sav

		GRATIS / GRATUIT
Leistungen / Prestations Diese Garantie-Dienstleistung offeriert Ihnen FORS beim Kauf eines Mediline-Gerätes. Sie sparen somit CHF 250.– pro Gerät ein und erhalten kostenlos das 5-jährige Garantiepaket FORS Swiss Garantie 5. <i>Cette prestation de garantie vous est offerte par FORS lors de l'achat d'un appareil Mediline. Vous économisez de ce fait CHF 250.– par appareil et recevez gratuitement le package FORS Swiss Garantie 5.</i>		FORS Swiss Garantie 5 Pro Gerät / Par appareil
Kategorien / Catégories 4 Mediline		Laufzeit + 3 Jahre = 5 Jahre Vollgarantie Période de garantie + 3 ans = 5 ans de garantie complète
4	Kühl- und Gefriergeräte Mediline Appareils de réfrigération et congélation Mediline	CHF 231.25 (exkl. MwSt./excl. TVA) CHF 250.– (inkl. MwSt./incl. TVA)

Die aktuellen und gültigen Preise für unsere Garantieleistungen finden Sie unter www.fors.ch
 Les prix actuels et valables de nos services de garantie sont disponibles sur le site internet www.fors.ch

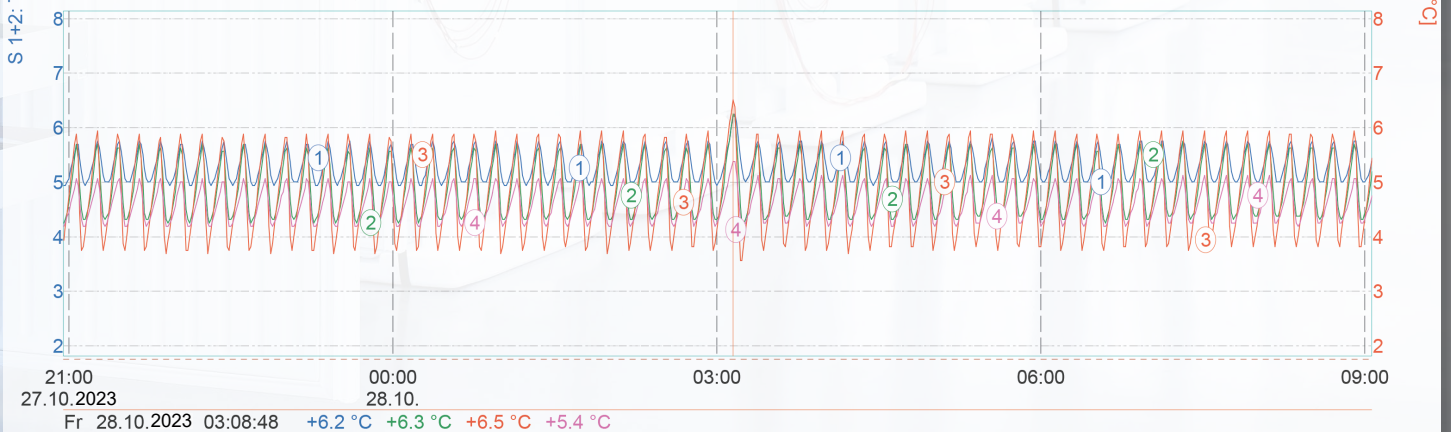
Ecolog TN4-L ID:86077 - elproLOG ANALYZE 3.61.02
 Lesezeit: 28.10.2023 11:12:56
 Aufzeichnungsintervall: 1 Min
 Modulbeschreibung:
 Datenbeschreibung: MKUv 1610 (S/N 83.748.016.7 Indice 211)



Fors Test LKUv-1610 - Medi Nr. 999999

S1 : Luftfühler oben (Flächenzentrum)
 S2 : Luftfühler Mitte (Flächenzentrum)
 S3 : Luftfühler unten (Flächenzentrum)
 S4 : Luftfühler Boden (Flächenzentrum)

	S1:	S2:	S3:	S4:
Mittelwert:	5.3°C	4.9°C	4.8°C	4.6°C
Varianz:	0.074	0.226	0.514	0.086
Std. Abweichung:	0.271	0.475	0.717	0.294
Kleinster/Grösster Wert:	4.9 / 6.3°C	4.3 / 6.3°C	3.6 / 6.5°C	4.1 / 5.4°C
Min/Max Grenzen:	0.0 / 0.0°C	0.0 / 0.0°C	0.0 / 0.0°C	0.0 / 0.0°C
Zeit: Wert > Max:	---	---	---	---
Zeit: Wert < Min:	---	---	---	---
Zeit: Ausserhalb Min/Max	---	---	---	---
Zeit: Innerhalb Min/Max	---	---	---	---
Bereich:	27.10.2023	20:56:48 ...	28.10.2023	09:03:48



Temperaturmapping

Durch die Kalibrierung aller Geräte ist die Einstellung der gewünschten Temperatur und die ideale Lagerung der Waren in den Mediline-Geräten von FORS gewährleistet.

Das Temperaturmapping erfolgt mit einem Vier-Kanal Datenlogger oder mit bis zu neun einzelnen Funkdatenloggern für Individualwünsche.

Das Ergebnis des Temperaturmappings wird in Form einer Temperaturkurve zusammen mit den Einstellungen der Steuerung (Parametertabelle) in das personalisierte Handbuch eingefügt und dem Gerät beigelegt.

Cartographie

Le calibrage de tous les appareils garantit le réglage de la température souhaitée et le stockage idéal des produits dans les appareils Mediline de FORS.

La cartographie est réalisée au moyen d'un enregistreur de température à quatre canaux ou, sur demande spécifique du client, avec un système à neuf sondes.

Le graphique des températures ou le rapport de cartographie est inséré dans le manuel d'instruction personnalisé de chaque appareil, accompagné de la liste des paramètres de réglage; le tout est remis au client dans une documentation complète.

Dienstleistungen *medi|line*

In Studen (BE) werden seit 1997 Medilinegeräte auf die individuellen Bedürfnisse von Spitälern, Laboratorien, Kliniken, Apotheken, Arztpraxen, Alters- und Pflegeheime, Forschungs-anstalten, sowie der Präzisions- und Chemieindustrie umgebaut und konfiguriert.

Jedes Gerät wird in der Manufaktur in Studen individuell gebaut, programmiert und getestet. Je nach Bedürfnis und Kundenwunsch werden zusätzliche Elemente wie Schubladen, Schlosssysteme, Steckdosen, LED-Beleuchtungen u.v.m. montiert. Sobald die Geräte bereit sind, werden folgende Schritte durchgeführt:

- Kontrolle des Gerätes auf Transportschäden
- Eindeutige Identifizierung durch Medinummer
- Optimierung der Parameter in der Steuerung
- Individuelle Ausstattung nach Kundenwunsch
- 4 Punkt-Temperaturmapping während mindestens 12 Stunden
- Erstellen eines personalisierten Handbuchs mit Parameterliste und Temperaturkurve
- Endreinigung des Gerätes
- Verpackung und Vorbereitung für den Versand
- **IQ/OO & PQ Validierungen der Geräte** (auf Anfrage)

Sie profitieren von vielen Vorteilen:

- Exakte Temperatureinstellung des Gerätes
- Absolute Sicherheit
- 5 Jahre Garantie
- Alle Reparaturkosten inklusive: Wegpauschale, Arbeitszeit und Ersatzteile
- Kostenlose Türumbandung
- Sorglospaket

Vorteile Medikamenten-Kühlschränke

- Konstante Temperatur gewährleistet im Bereich +2 °C bis +8 °C mit Nachweis
- Bestehende Alarmierung bei Temperaturschwankungen
- Alarmierung bei Stromausfall während 12 Stunden garantiert
- Integrierte Datenspeicherung und Speicherung aller Alarmvorfälle
- Abschiessbare Türen, optional mit kundenspezifischen Schliesszylindern
- Externe Alarmierung und Dokumentation mit optionalem Überwachungssystem (CoolRecording)
- Durchführung für externe Temperatursonden
- Externe Anschlüsse mit potentialfreiem Alarmkontakt und serieller Schnittstelle
- Swissmedic-konform und Erfüllung der DIN-Norm 13277

Prestations *medi|line*

Depuis 1997, les appareils Mediline sont transformés et configurés à Studen (BE) afin de répondre aux besoins individuels des hôpitaux, des laboratoires, des cliniques, des pharmacies, des cabinets médicaux, des EMS et maisons de retraite, des instituts de recherche, de l'industrie de précision et de l'industrie chimique.

Chaque appareil est configuré, programmé et testé individuellement dans la manufacture de Studen. D'autres éléments supplémentaires sont intégrés selon les besoins et les souhaits des clients: tiroirs à médicaments, systèmes de fermeture à clé, prises électriques ou éclairages LED. Dès que les appareils sont prêts, nous procédons aux étapes suivantes:

- *Contrôle de l'appareil: pas de dégât de transport*
- *Identification unique par numéro Medi*
- *Optimisation des paramètres de réglage*
- *Equipement individuel selon les besoins des clients*
- *Cartographie en 4 points pendant minimum 12 h, avec des enregistreurs étalonnés*
- *Manuel d'instruction personnalisé avec la liste des paramètres et la cartographie*
- *Nettoyage final de l'appareil*
- *Emballage et préparation à l'envoi*
- ***Validations IQ/OO & PQ des appareils*** (sur demande)

Vous profitez de nombreux avantages:

- *Réglage précis de la température de l'appareil*
- *Sécurité absolue*
- *5 ans de garantie*
- *Forfait incluant frais de déplacement, main-d'œuvre et pièces détachées*
- *Changement de charnières gratuit*
- *Pack zéro souci*

Avantages réfrigérateurs à médicaments

- *Température constante garantie dans la plage de température de +2 °C à +8 °C avec vérification*
- *Alerte existante pour les fluctuations de températures*
- *Alarme en cas de panne de courant garantie pendant 12 h*
- *Mémoire des données intégrée et enregistrement de toutes les alarmes d'incidents*
- *Portes verrouillables, en option avec des cylindres de fermeture spécifiques au client*
- *Alerte externe et documentation avec système de surveillance optionnel (CoolRecording)*
- *Passage pour les sondes externes de température*
- *Sorties externes pour alarmes par contact libre de potentiel et interface série*
- *Conforme à Swissmedic et respect de la norme-DIN 13277*

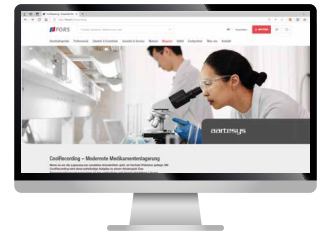
Kalibrierung / Etalonnage



Kundenspezifische 9 Punkt-Kalibrierung
Etalonnage spécifique au client avec sonde 9 points

Funktionsweise CoolRecording

Temperatursensor Kühlschrank 1 / *Capteur de température réfrigérateur 1*



Temperatursensor Kühlschrank 2 / *Capteur de température réfrigérateur 2*



LAN



Datengateway
Gateway de données

Internet

Temperatursensor Raum / *Capteur de température ambiante*



Vorteile von CoolRecording auf einen Blick

- Zeitersparnis dank automatisierter Temperaturdatenerfassung
- Alarmierung bei Temperaturabweichung
- Webbasiertes real-time Reporting
- Erfüllt die gesetzlichen ISO 9001 QMS Pharma Vorgaben
- Gewährleistung des Datenschutzes durch hohe Datensicherheit
- Geeignet für standortübergreifendes Monitoring
- Hohe Batterielebensdauer
- Einfacher Import und Export von Daten in ein einheitliches System

Unsere Dienstleistungen

- Jederzeit Zugriff auf das Webportal mit Echtzeitanzeige der Temperaturkurve
- Support bei allfälligen Unklarheiten
- 5 Jahre Garantie

Avantages de CoolRecording en bref

- Gain de temps grâce à la saisie automatique des données thermiques
- Système d'alerte en cas de variations de température
- Reporting en temps réel en ligne
- Répond aux exigences légales ISO 9001 QMS Pharma
- Garantie de la protection des données grâce à la sécurisation élevée des données
- Convient au monitoring de plusieurs sites
- Longue durée de vie des batteries
- Importation et exportation faciles des données dans un système unifié

Nos prestations

- Accès à tout moment au portail web avec affichage en temps réel de la courbe de température
- Support technique en cas de besoin
- 5 ans de garantie

Modell / Modèle		SMV-Modell Modèle DSM	Inkl. MwSt. / ohne vRB. TVA incl. / sans CAR.	Exkl. MwSt. / ohne vRB. TVA excl. / sans CAR.	vRB. inkl. MwSt. / CAR. TVA incl.	
CoolRecording						
CR Sensor	LoRa		280.-	259.02	0.20	Temperatursensor inkl. Zertifikat / Capteur de température incl. certificat
* CR Sensor yearly	jährlich / annuel		103.80	96.00	-	Jahreskosten Temperatursensor / Coûts annuels du capteur
CR Data-Gateway	LAN / WLAN		260.-	240.52	0.20	Datengateway LoRa / Gateway de données LoRa
CR Sonde			110.-	101.76	0.20	Temperatursonde (Ersatz) / Sonde de température (remplacement)
▲ = SMV-Modelle, exklusiv nur an Vertragspartner lieferbar / Modèles DSM, exclusivement livrables au partenaire contractuel						

* = Nettopreis ohne Rabatt / prix net sans rabais

Modernste Kontrolle Ihrer Medikamentenlagerung

Smartes Engineering aus der Industrie- und Technikstadt Biel macht es möglich. Dank der Zusammenarbeit der Unternehmen FORS und Aartesys sind einfache, sichere und praxistaugliche Lösungen entstanden, welche Ihren Alltag erleichtern sowie Personal- und Servicekosten deutlich reduzieren.

CoolRecording

Unsere CoolRecording-Geräte wurden unter zwei Hauptaspekten entwickelt: Simplität und Flexibilität. Die Temperatursensoren von CoolRecording können ohne Installation in ein bestehendes Kühl- und Gefriersystem integriert werden. Durch die Nutzung der modernen LoRaWAN-Funktechnologie ist CoolRecording nach Belieben skalierbar und kann somit in einem Netzwerk gleich mehrere Kühlsysteme oder sogar mehrere Filialen überwachen.

Contrôle ultramoderne de votre stockage de médicaments

Le tout rendu possible grâce à l'ingénierie intelligente de la ville de Bienne, haut lieu de l'industrie et de la technologie. La collaboration entre les entreprises FORS et Aartesys a donné naissance à des solutions simples, sûres et pratiques qui vous facilitent la vie au quotidien et réduisent sensiblement les coûts de personnel et de service.

CoolRecording

Nos appareils CoolRecording ont été développés en tenant compte de deux aspects clés: la simplicité et la flexibilité. Les capteurs thermiques de CoolRecording peuvent être intégrés à un système de réfrigération ou de congélation existant sans installation spécifique. Grâce au recours à la technologie sans fil ultramoderne LoRaWAN, CoolRecording est échelonnable à volonté et peut ainsi contrôler plusieurs systèmes de réfrigération, voire plusieurs filiales à partir d'un seul réseau.

Manufactory
— Since 1997 —
mediline



Swiss Made
25 years of experience

Modell / Modèle		SMV-Modell Modèle DSM	Inkl. MwSt. / ohne vRB. TVA incl. / sans CAR.	Exkl. MwSt. / ohne vRB. TVA excl. / sans CAR.	vRB. inkl. MwSt. / CAR. TVA incl.	Schubladen / Tirours	Lieferfrist Wochen / Lieferbar ab Délai de livraison semaines / Livrable dès	Türbandung wechselbar Charnières de porte réversibles	w = weiss / blanc inox = Edelstahl / Acier inox	Gesamtnutzhalt Liter Volume utile total en litres	Elektronik Typ / Type d'électronique A = Advanced (Medgree), E = Easy (EVGO)	Glastüre / Porte vitrée	Schloss / Serrure	Temperaturbereich Plage de températures
Labor Kühlschränke														
Réfrigérateurs de laboratoire														
MLRA 1400 G	Glastüren / portes vitrées, LED, advanced	▲	9'990.-	9'241.44	-	16	2-4		w	1225	A	•	•	+2 +15°C
MLRA 1400 S	Volltüren / portes pleines, LED, advanced	▲	8'990.-	8'316.37	-	16	2-4		w	1225	A	•	•	+2 +15°C
MLRA 700 G	Glastür / porte vitrée, LED, advanced	▲	7'190.-	6'651.25	50.05	8	2-4	•	w	535	A	•	•	+2 +15°C
MLRA 700 S	Volltür / porte pleine, LED, advanced	▲	6'690.-	6'188.71	50.05	8	2-4	•	w	535	A	•	•	+2 +15°C
MLRE 450 G	Glastür / porte vitrée, LED, easy	▲	3'590.-	3'321.00	50.05	11	2-4	•	w	416	E	•	•	+2 +15°C
MLRE 450 S	Volltür / porte pleine, LED, easy	▲	3'190.-	2'950.97	28.11	11	2-4	•	w	416	E	•	•	+2 +15°C
MLRE 350 G	Glastür / porte vitrée, LED, easy	▲	3'290.-	3'043.48	28.11	8	2-4	•	w	324	E	•	•	+2 +15°C
MLRE 350 S	Volltür / porte pleine, LED, easy	▲	2'990.-	2'765.96	28.11	8	2-4	•	w	324	E	•	•	+2 +15°C
MLRE 150 G	Glastür / porte vitrée, LED, easy	▲	2'590.-	2'395.93	28.11	3	2-4	•	w	122	E	•	•	+2 +15°C
MLRE 150 S	Volltür / porte pleine, LED, easy	▲	2'390.-	2'210.92	28.11	3	2-4	•	w	122	E	•	•	+2 +15°C
MLRE 66 G	Glastür / porte vitrée, LED, easy	▲	2'190.-	2'025.90	28.11	-	12	•	w	52	E	•	•	+2 +15°C
MLRE 66 S	Volltür / porte pleine, LED, easy	▲	1'990.-	1'840.89	28.11	-	12	•	w	52	E	•	•	+2 +15°C
MLRE 36 G	Glastür / porte vitrée, LED, easy	▲	1'990.-	1'840.89	28.11	-	2-4	•	w	30	E	•	•	+2 +15°C
MLRE 36 S	Volltür / porte pleine, LED, easy	▲	1'890.-	1'748.38	28.11	-	2-4	•	w	30	E	•	•	+2 +15°C
Labor Gefrierschränke														
Congélateurs de laboratoire														
MLFA 1400 S	Volltüren / portes pleines, advanced	▲	9'690.-	8'963.92	-	16	2-4		w	1225	A	•	•	-10 -25°C
MLFA 700 S	Volltür / porte pleine, advanced	▲	7'190.-	6'651.25	50.05	8	2-4	•	w	535	A	•	•	-10 -25°C
MLFE 450 S	Volltür / porte pleine, easy	▲	3'890.-	3'598.52	28.11	-	2-4	•	w	355	E	•	•	-10 -25°C
MLFE 150 S	Volltür / porte pleine, easy	▲	2'390.-	2'210.92	28.11	-	2-4	•	w	115	E	•	•	-10 -25°C
Labor Kühlschränke ATEX														
Réfrigérateurs de laboratoire ATEX														
avec cuve antidéflagrante Ex II 3G														
MLRE 450 S ATEX	Volltür / porte pleine, easy	▲	3'690.-	3'413.51	28.11	-	2-4	•	w	442	E	•	•	+2 +15°C
MLRE 150 S ATEX	Volltür / porte pleine, easy	▲	2'490.-	2'303.42	28.11	-	2-4	•	w	122	E	•	•	+2 +15°C
MLRE 66 S ATEX	Volltür / porte pleine, easy	▲	2'190.-	2'025.90	28.11	-	2-4	•	w	50	E	•	•	+2 +15°C
Labor Gefrierschränke ATEX														
Congélateurs de laboratoire ATEX														
avec cuve antidéflagrante Ex II 3G														
MLFE 450 S ATEX	Volltür / porte pleine, easy	▲	3'990.-	3'691.03	28.11	-	2-4		w	355	E	•	•	-10 -25°C
MLFE 150 S ATEX	Volltür / porte pleine, easy	▲	2'590.-	2'395.93	28.11	-	2-4	•	w	115	E	•	•	-10 -25°C
MLFE 66 S ATEX	Volltür / porte pleine, easy	▲	2'390.-	2'210.92	28.11	-	2-4	•	w	50	E	•	•	-10 -25°C
Medikamenten Kühlschränke DIN 13277														
Réfrigérateurs à médicaments DIN 13277														
MPRA 450 G	Glastür / porte vitrée, LED, advanced	▲	4'290.-	3'968.55	50.05	11	2-4	•	w	416	A	•	•	+2 +8°C / +15 +25°C
MPRA 450 S	Volltür / porte pleine, LED, advanced	▲	3'990.-	3'691.03	28.11	11	2-4	•	w	416	A	•	•	+2 +8°C / +15 +25°C
MPRA 350 G	Glastür / porte vitrée, LED, advanced	▲	3'990.-	3'691.03	28.11	8	2-4	•	w	324	A	•	•	+2 +8°C / +15 +25°C
MPRA 350 S	Volltür / porte pleine, LED, advanced	▲	3'690.-	3'413.51	28.11	8	2-4	•	w	324	A	•	•	+2 +8°C / +15 +25°C
MPRA 150 G	Glastür / porte vitrée, LED, advanced	▲	2'990.-	2'765.96	28.11	3	2-4	•	w	122	A	•	•	+2 +8°C / +15 +25°C
MPRA 150 S	Volltür / porte pleine, LED, advanced	▲	2'790.-	2'580.94	28.11	3	2-4	•	w	122	A	•	•	+2 +8°C / +15 +25°C
MPRA 66 G	Glastür / porte vitrée, LED, advanced	▲	2'690.-	2'488.44	28.11	-	2-4	•	w	52	A	•	•	+2 +8°C / +15 +25°C
MPRA 66 S	Volltür / porte pleine, LED, advanced	▲	2'490.-	2'303.42	28.11	-	2-4	•	w	52	A	•	•	+2 +8°C / +15 +25°C

▲ = SMV-Modelle, exklusiv nur an Vertragspartner lieferbar / Modèles DSM, exclusivement livrables au partenaire contractuel

• = vorhanden / inclus

FORS AG offeriert Ihnen seit 2018 die kostenpflichtige Türumbandung.
Depuis 2018, FORS SA vous offre les changements de charnières.

		Inkl. MwSt. / ohne vRB. TVA incl. / sans CAR.	Exkl. MwSt. / ohne vRB. TVA excl. / sans CAR.	vRB. inkl. MwSt. / CAR. TVA incl.	
--	--	--	--	-----------------------------------	--

Zubehör – Schubladen

306000-AAK0	MLRE / MPRA 150	208.-	192.41	-	Medikamenten-Einzeleinschub / <i>Tiroir indépendant à médicaments</i>
306000-AAK1	MLRE / MPRA 350 + 450	216.-	199.81	-	Medikamenten-Einzeleinschub / <i>Tiroir indépendant à médicaments</i>
306302	MLRE / MPRA 350 + 450	459.-	424.61	-	Medikamenten-Einzeleinschub versperbar H: 16 cm <i>Tiroir à médicaments verrouillable H: 16 cm</i>
306300	MLFA / MLRA 700 + 1400	280.-	259.02	-	Medikamenten-Einzeleinschub / <i>Tiroir indépendant à médicaments</i>
129049_7	MLFA / MLRA 700 + 1400	31.-	28.68	-	Auflageschienen (Set) / <i>Glissières de support (set)</i>

Accessoires – Tiroirs**Zubehör – Tragroste / Körbe**

018009	MLFA / MLRA 1400	31.-	28.68	-	Zwischenrost, kunststoffbeschichtet, grau / <i>Grille intermédiaire, plastifiée, blanche</i>
521455_008	MLFA / MLRA 700 + 1400	51.-	47.18	-	Tragrost, kunststoffbeschichtet, grau / <i>Grille, plastifiée, gris</i>
129049_7	MLFA / MLRA 700 + 1400	31.-	28.68	-	Auflageschienen (Set) / <i>Glissières de support (set)</i>
004042_002	MLFE / MLRE / MPRA 66 - 450	1.-	0.93	-	Halterung Tragrost (1 Stück) / <i>Support grille (1 pièce)</i>
007122_FOR	MLRE / MPRA 350 + 450	21.-	19.43	-	Tragrost, kunststoffbeschichtet, weiss / <i>Grille, plastifiée, blanche</i>
108666	MLRE / MPRA 350 + 450	82.-	75.86	-	Ablage Edelstahl / <i>Étagère en acier inoxydable</i>
003356_100	MLRE 350 + 450	51.-	47.18	-	Gitterkorb, kunststoffbeschichtet, weiss / <i>Panier grillagé, plastifiée, blanche</i>
007119_001	MLRE / MPRA 150	31.-	28.68	-	Tragrost gross, kunststoffbeschichtet, weiss / <i>Grille grande, plastifiée, blanche</i>
007119_001_FOR	MLRE / MPRA 150	22.-	20.35	-	Tragrost gross, kunststoffbeschichtet, weiss (ohne Frontbügel) <i>Grille grande, plastifiée, blanche (sans barre frontale)</i>
108665	MLRE / MPRA 150	71.-	65.68	-	Ablage Edelstahl / <i>Étagère en acier inoxydable</i>
003353_100	MLFE / MLRE 150	41.-	37.93	-	Gitterkorb, kunststoffbeschichtet, weiss / <i>Panier grillagé, plastifiée, blanche</i>
007121_100	MLRE 36 + 66 / MPRA 66	17.-	15.73	-	Tragrost gross, kunststoffbeschichtet, weiss / <i>Grille grande, plastifiée, blanche</i>
007121	MLRE 36 + 66 / MPRA 66	15.-	13.88	-	Tragrost klein, kunststoffbeschichtet, weiss / <i>Grille petite, plastifiée, blanche</i>
007122_100	MLFE 450	41.-	37.93	-	Tragrost, kunststoffbeschichtet, weiss / <i>Grille, plastifiée, blanche</i>
007120_001	MLFE 150	31.-	28.68	-	Tragrost gross, kunststoffbeschichtet, weiss / <i>Grille grande, plastifiée, blanche</i>
007120	MLFE 150	25.-	23.13	-	Tragrost klein, kunststoffbeschichtet, weiss / <i>Grille petite, plastifiée, blanche</i>
007124_100	MLFE 66 S ATEX + MLRE 66 S ATEX	19.-	17.58	-	Tragrost gross, kunststoffbeschichtet, weiss / <i>Grille grande, plastifiée, blanche</i>

Accessoires – Grilles / paniers**Zubehör – Schlösser**

LOCK MEDGREE EVVA	MLFE / MLRE / MPRA	190.-	175.76	-	Schlossvorbereitung ohne Zylinder / <i>Préparation serrure sans cylindre</i>
LOCK MEDGREE KABA	MLFE / MLRE / MPRA	190.-	175.76	-	Schlossvorbereitung ohne Zylinder / <i>Préparation serrure sans cylindre</i>
LOCK MEDGREE KESO	MLFE / MLRE / MPRA	190.-	175.76	-	Schlossvorbereitung ohne Zylinder / <i>Préparation serrure sans cylindre</i>
LOCK MEDGREE SALTO	MLFE / MLRE / MPRA	190.-	175.76	-	Schlossvorbereitung ohne Zylinder / <i>Préparation serrure sans cylindre</i>
LOCK MEDGREE SEA	MLFE / MLRE / MPRA	190.-	175.76	-	Schlossvorbereitung ohne Zylinder / <i>Préparation serrure sans cylindre</i>

Accessoires – Serrures**Zubehör – Diverses**

129004_3	MLFA / MLRA 700	61.-	56.43	-	Stellfüsse verstellbar (4 Stück) / <i>Pieds réglables (4 pièces)</i>
129004_4	MLFA / MLRA 1400	82.-	75.86	-	Stellfüsse verstellbar (6 Stück) / <i>Pieds réglables (6 pièces)</i>
129032_100	MLFE / MLRE / MPRA 150	102.-	94.36	-	Verbindungsrahmen weiss / <i>Cadre de raccordement blanc</i>
MEDI FOOT	MLFE / MLRE / MPRA	7.-	6.48	-	Nivellierfuss rutschfest (1 Stück) / <i>Pied de nivellement antidérapant (1 pièce)</i>
MEDI DURCHFÜHRUNG	alle ausser ATEX+MLFE / <i>tous sauf ATEX+MLFE</i>	333.-	308.05	-	Kabel-Durchführung 30 mm / <i>Passage de câble 30 mm</i>
415	alle ausser ATEX / <i>tous sauf ATEX</i>	60.-	55.50	-	Montage Temperatursonde / <i>Montage sonde de température</i>

Accessoires – Divers

Modell / Modèle		SMV-Modell Modèle DSM	Inkl. MwSt. / ohne vRB. TVA incl. / sans CAR.	Exkl. MwSt. / ohne vRB. TVA excl. / sans CAR.	vRB. inkl. MwSt. / CAR. TVA incl.	Schubladen / Tirois	Lieferfrist Wochen / Lieferbar ab Délai de livraison semaines / Livrable dès	Türbandung Charnières de porte réversibles	w = weiss / blanc inox = Edelstahl / Acier inox	Gesamtnutzhalt Liter Volume utile total en litres	Elektronik Typ / Type d'électronique C = Carel, LHA = Liebherr advanced, LHB = Liebherr basic	Glastüre / Porte vitrée	Schloss / Serrure	Temperaturbereich Plage de températures
Labor Kühlschränke														
Réfrigérateurs de laboratoire														
CoolLab 215143	Volltüren / portes pleines, Carel	▲	10'990.-	10'166.51	-	1-34	2-4		w	980	C	•		+2 +8°C
CoolLab 21579	Volltür / porte pleine, Carel	▲	8'990.-	8'316.37	50.05	1-17	2-4	•	w	629	C	•		+2 +8°C
CoolLab-G 21570	Glastür / porte vitrée, Carel	▲	7'990.-	7'391.30	50.05	1-17	2-4	•	w	430	C	•		+2 +8°C
CoolLab 21570	Volltür / porte pleine, Carel	▲	7'790.-	7'206.29	50.05	1-17	2-4	•	w	430	C	•		+2 +8°C
CoolLab-2T 21570	Volltüren / portes pleines, Carel	▲	7'390.-	6'836.26	50.05	1-14	2-4	•	w	429	C	•		+2 +8°C
CoolLabPro-G 17975	Glastür / porte vitrée, LED, advanced	▲	5'290.-	4'893.62	50.05	1-10	2-4	•	w	440	LHA	•		+2 +8°C
CoolLabPro 17975	Volltür / porte pleine, LED, advanced	▲	4'390.-	4'061.05	28.11	1-10	2-4	•	w	441	LHA	•		+2 +8°C
CoolLabPro-G 18860	Glastür / porte vitrée, LED, advanced	▲	4'690.-	4'338.58	28.11	1-12	2-4	•	w	297	LHA	•		+2 +8°C
CoolLabPro 18860	Volltür / porte pleine, LED, advanced	▲	4'390.-	4'061.05	28.11	1-12	2-4	•	w	298	LHA	•		+2 +8°C
CoolLab-G 18460	Glastür / porte vitrée, LED, Carel	▲	3'890.-	3'598.52	28.11	1-12	2-4	•	w	332	C	•		+2 +8°C / +15 +25°C
CoolLab-G 16875	Glastür / porte vitrée, LED, basic	▲	4'590.-	4'246.07	28.11	1-10	2-4	•	w	440	LHB	•		+2 +8°C
CoolLab 16875	Volltür / porte pleine, basic	▲	4'290.-	3'968.55	28.11	1-10	2-4	•	w	441	LHB	•		+2 +8°C / +15 +25°C
CoolLab-G 18860	Glastür / porte vitrée, LED, basic	▲	3'990.-	3'691.03	28.11	1-12	2-4	•	w	297	LHB	•		+2 +8°C / +15 +25°C
CoolLab 18860	Volltür / porte pleine, basic	▲	3'590.-	3'321.00	28.11	1-12	2-4	•	w	298	LHB	•		+2 +8°C / +15 +25°C
CoolLab-G 16860	Glastür / porte vitrée, LED, basic	▲	3'790.-	3'506.01	28.11	1-10	2-4	•	w	260	LHB	•		+2 +8°C
CoolLab 16860	Volltür / porte pleine, basic	▲	3'490.-	3'228.49	28.11	1-10	2-4	•	w	261	LHB	•		+2 +8°C
CoolLab-G 8260	Glastür / porte vitrée, LED, Carel	▲	2'990.-	2'765.96	28.11	1-4	2-4	•	w	132	C	•		+2 +8°C / +15 +25°C
CoolLab 8260	Volltür / porte pleine, Carel	▲	2'690.-	2'488.44	28.11	1-4	2-4	•	w	133	C	•		+2 +8°C / +15 +25°C
Labor Gefrierschränke														
Congélateurs de laboratoire														
FreezeLab 215143	Volltüren / portes pleines, Carel	▲	10'990.-	10'166.51	-	1-34	2-4		w	1361	C	•		-10 -26°C
FreezeLab 21579	Volltür / porte pleine, Carel	▲	9'590.-	8'871.42	50.05	1-17	2-4	•	w	856	C	•		-10 -30°C
FreezeLab 21570	Volltür / porte pleine, Carel	▲	8'490.-	7'853.84	50.05	1-17	2-4	•	w	597	C	•		-10 -35°C
FreezeLabPro 17975	Volltür / porte pleine, LED, advanced	▲	5'390.-	4'986.12	50.05	6+2	2-4	•	w	257	LHA	•		-9 -35°C
Labor Kühlschränke ATEX														
mit explosionsgeschütztem Innenraum Ex II 3G														
CoolSafe 16875	Volltür / porte pleine, basic	▲	4'290.-	3'968.55	28.11	-	2-4	•	w	441	LHB	•		+2 +8°C
CoolSafe 18860	Volltür / porte pleine, basic	▲	3'690.-	3'413.51	28.11	-	2-4	•	w	298	LHB	•		+2 +8°C
CoolSafe 16860	Volltür / porte pleine, basic	▲	3'590.-	3'321.00	28.11	-	2-4	•	w	261	LHB	•		+2 +8°C
CoolSafe 8260	Volltür / porte pleine, Carel	▲	2'690.-	2'488.44	28.11	-	2-4	•	w	130	C	•		+2 +8°C
Labor Kühlschränke ATEX ohne Steuerung														
mit explosionsgeschütztem Innenraum Ex II 3G														
CoolSafe 12560	Volltür / porte pleine	▲	2'390.-	2'210.92	28.11	-	1	•	w	221	-	•		+1 +15°C
Labor Gefrierschränke ATEX														
mit explosionsgeschütztem Innenraum Ex II 3G														
FreezeSafe 16875	Volltür / porte pleine, basic	▲	4'590.-	4'246.07	50.05	1-10	2-4	•	w	394	LHB	•		-9 -30°C
FreezeSafe 18860	Volltür / porte pleine, basic	▲	3'990.-	3'691.03	28.11	1-6	2-4	•	w	242	LHB	•		-9 -30°C
FreezeSafe 8260	Volltür / porte pleine, Carel	▲	2'990.-	2'765.96	28.11	3+1	2-4	•	w	129	C	•		-9 -26°C
Labor Kombi-Schrank														
Combiné de laboratoire														
CombiLab 20060	Volltüren / portes pleines, Carel	▲	4'390.-	4'061.05	28.11	1-8 3	2-4	•	w	240 105	C	•		+2 +8°C -9 -30°C
Labor Kombi-Schrank ATEX														
mit explosionsgeschütztem Innenraum Ex II 3G														
CombiSafe 20060	Volltüren / portes pleines, Carel	▲	4'190.-	3'876.04	28.11	- 3	2-4	•	w	240 105	C	•		+2 +8°C -9 -30°C
Labor Gefriertruhen bis -45°C														
Congélateurs bahut de laboratoire jusqu'à -45°C														
CryoLab 92137	Deckel / couvercle, LED, Carel	▲	2'890.-	2'673.45	28.11	-	2-4		w	342	C	•		-10 -45°C

▲ = SMV-Modelle, exklusiv nur an Vertragspartner lieferbar / Modèles DSM, exclusivement livrables au partenaire contractuel

• = vorhanden / inclus

FORS AG offeriert Ihnen seit 2018 die kostenpflichtige Türumbandung.
Depuis 2018, FORS SA vous offre les changements de charnières.

Modell / Modèle	SMV-Modell Modèle DSM	Inkl. MwSt. / ohne vRB. TVA incl. / sans CAR.	Exkl. MwSt. / ohne vRB. TVA excl. / sans CAR.	vRB. inkl. MwSt. / CAR. TVA incl.	Schubladen / tiroirs	Lieferfrist Wochen / Lieferbar ab Délai de livraison semaines / Livrable dès	Türbandung wechselbar Charnières de porte réversibles	w = weiss / blanc inox = Edelstahl / Acier inox	Gesamtinhalt Liter Volume utile total en litres	Elektronik Typ / Type d'électronique C = Carel, L = Liebherr	Glastüre / Porte vitrée	Schloss / Serrure	Temperaturbereich Plage de températures
-----------------	--------------------------	--	--	-----------------------------------	----------------------	---	--	--	--	---	-------------------------	-------------------	--

Medikamenten Kühlschränke DIN 13277**Réfrigérateurs à médicaments DIN 13277**

CoolMedPro-G 17975	Glastür / porte vitrée, LED, advanced	▲	5'590.-	5'171.14	28.11	1-10	2-4	•	w	435	L	• •	+2 +8°C
CoolMedPro 17975	Volltür / porte pleine, LED, advanced	▲	5'290.-	4'893.62	28.11	1-10	2-4	•	w	436	L	•	+2 +8°C
CoolMedPro-G 18860	Glastür / porte vitrée, LED, advanced	▲	4'990.-	4'616.10	28.11	1-12	2-4	•	w	297	L	•	+2 +8°C
CoolMedPro 18860	Volltür / porte pleine, LED, advanced	▲	4'690.-	4'338.58	28.11	1-12	2-4	•	w	295	L	•	+2 +8°C
CoolMed-G 8260	Glastür / porte vitrée, LED, Carel	▲	3'490.-	3'228.49	28.11	1-4	2-4	•	w	115	C	• •	+2 +8°C / +15 +25°C
CoolMed 8260	Volltür / porte pleine, Carel	▲	3'190.-	2'950.97	28.11	1-4	2-4	•	w	116	C	•	+2 +8°C / +15 +25°C
Blutkonserven Kühlschränke DIN 58371										Réfrigérateurs à sang DIN 58371			
CoolBlood-6G 21570	Glastür / porte vitrée, LED, Carel	▲	13'190.-	12'201.67	50.05	6	2-4	•	w	597	C	• •	+2 +6°C
CoolBlood-6 21570	Volltür / porte pleine, Carel	▲	12'190.-	11'276.60	50.05	6	2-4	•	w	597	C	•	+2 +6°C
CoolBlood-2 8260	Volltür / porte pleine, Carel	▲	4'490.-	4'153.56	28.11	2	2-4	•	w	116	C	•	+2 +6°C

▲ = SMV-Modelle, exklusiv nur an Vertragspartner lieferbar / Modèles DSM, exclusivement livrables au partenaire contractuel

• = vorhanden / inclus

FORS AG offeriert Ihnen seit 2018 die kostenpflichtige Türumbandung.
Depuis 2018, FORS SA vous offre les changements de charnières.

		Inkl. MwSt. / ohne vRB. TVA incl. / sans CAR.	Exkl. MwSt. / ohne vRB. TVA excl. / sans CAR.	vRB. inkl. MwSt. / CAR. TVA incl.	
Zubehör – Schubladen		Accessoires – tiroirs			
306000-LKV2	CoolLab / CoolMed 8260 / CombiLab 20060	210.-	194.27	-	Medikamenten-Einzeleinschub / <i>Tiroir indépendant à médicaments</i>
306118	CoolLab / CoolMed 8260 / CombiLab 20060	416.-	384.83	-	Medikamenten-Einzeleinschub versperbar H: 11 cm <i>Tiroir à médicaments verrouillable H: 11 cm</i>
306119	CoolLab / CoolMed 8260 / CombiLab 20060	447.-	413.51	-	Medikamenten-Einzeleinschub versperbar H: 16 cm <i>Tiroir à médicaments verrouillable H: 16 cm</i>
306001-1610	CoolLab / CoolMed 8260 / CombiLab 20060	308.-	284.92	-	Blutbeutel-Einzeleinschub / <i>Tiroir indépendant pour poches de sang</i>
306000-MRF2	CoolLab(Pro) / CoolMedPro 16860 / 18860	210.-	194.27	-	Medikamenten-Einzeleinschub / <i>Tiroir indépendant à médicaments</i>
306130	CoolLab / CoolMed 16860 / 18860	445.-	411.66	-	Medikamenten-Einzeleinschub versperbar H: 16 cm <i>Tiroir à médicaments verrouillable H: 16 cm</i>
306000-MRF4	CoolLab / CoolMed 16875 / 17975	304.-	281.22	-	Medikamenten-Einzeleinschub / <i>Tiroir indépendant à médicaments</i>
306000-LKP1	CoolLab / FreezeLab 21570 / 215143	317.-	293.25	-	Medikamenten-Einzeleinschub 25 kg / <i>Tiroir indépendant à médicaments 25 kg</i>
305136	CoolLab / FreezeLab 21570 / 215143	326.-	301.57	-	Medikamenten-Einzeleinschub 40 kg / <i>Tiroir indépendant à médicaments 40 kg</i>
305137	CoolLab / FreezeLab 21570 / 215143	368.-	340.43	-	Medikamenten-Einzeleinschub 70 kg / <i>Tiroir indépendant à médicaments 70 kg</i>
305210N	CoolLab / FreezeLab 21570 / 215143	442.-	408.88	-	Blutbeutel-Einzeleinschub / <i>Tiroir indépendant pour poches de sang</i>
210308-1422	CoolLab / FreezeLab 21570 / 215143	88.-	81.41	-	Lochplatte / <i>Plaque perforée</i>
306000-LKP3	CoolLab / FreezeLab 21579	366.-	338.58	-	Medikamenten-Einzeleinschub / <i>Tiroir indépendant à médicaments</i>
9749823	FreezeSafe 18860	67.-	61.98	-	Schublade Kunststoff lang / <i>Tiroir plastique long</i>
9749844	FreezeSafe 18860	67.-	61.98	-	Schublade Kunststoff kurz / <i>Tiroir plastique court</i>
9797881	FreezeSafe 16875	67.-	61.98	-	Schublade Kunststoff lang / <i>Tiroir plastique long</i>
7112423	FreezeSafe 16875	27.-	24.98	-	Drahtkorb kurz / <i>Panier court</i>
Zubehör – Tragroste / Glasplatten		Accessoires – Grilles / clayettes			
7113333	CoolLab / CoolMed 8260 / CombiLab 20060	54.-	49.95	-	Tragrost kunststoffbeschichtet weiss / <i>Grille plastifiée blanche</i>
7113308	CoolLab / CoolMed 16860 / 18860	54.-	49.95	-	Tragrost kunststoffbeschichtet weiss / <i>Grille plastifiée blanche</i>
7113310	CoolLab / CoolMed 16875 / 17975	54.-	49.95	-	Tragrost kunststoffbeschichtet weiss / <i>Grille plastifiée blanche</i>
7112393	CoolLab / FreezeLab 21570 / 215143	83.-	76.78	-	Tragrost kunststoffbeschichtet / <i>Grille plastifiée</i>
9001757	CoolLab / FreezeLab 21570 / 215143	23.-	21.28	-	Auflageschiene links / <i>Glissière gauche</i>
9001761	CoolLab / FreezeLab 21570 / 215143	23.-	21.28	-	Auflageschiene rechts / <i>Glissière droite</i>
7113643	CoolLab / FreezeLab 21579	67.-	61.98	-	Tragrost kunststoffbeschichtet / <i>Grille plastifiée</i>
9005077	CoolLab / FreezeLab 21579	54.-	49.95	-	Auflageschiene links / <i>Glissière gauche</i>
9005089	CoolLab / FreezeLab 21579	54.-	49.95	-	Auflageschiene rechts / <i>Glissière droite</i>
9293629	CoolSafe 8260 / CombiSafe 20060	54.-	49.95	-	Glasplatte / <i>Clayette en verre</i>
9293493	CoolLab / CoolMed / CoolSafe 16860 / 18860	54.-	49.95	-	Glasplatte / <i>Clayette en verre</i>
9291929	CoolLab / CoolMed / CoolSafe 16875 / 17975	67.-	61.98	-	Glasplatte / <i>Clayette en verre</i>
9029022	CoolLab / CoolMed 16860 / 18860	83.-	76.78	-	Lochblechablage / <i>Plaque perforée</i>
Zubehör – Stellfüsse / Rollen		Accessoires – Pieds réglables / roulettes			
9592784	CoolLab / FreezeLab 21570 / 21579	124.-	114.71	-	Stellfüsse verstellbar (4 Stück) / <i>Pieds réglables (4 pièces)</i>
9593241	CoolLab / FreezeLab 215143	155.-	143.39	-	Stellfüsse verstellbar (5 Stück) / <i>Pieds réglables (5 pièces)</i>
9080022	Cool / Freeze 16860 / 16875 / 17975 / 18860	155.-	143.39	-	Nachrüstsatz Stellfüsse, 9-12 cm / <i>Kit de modification pieds, 9-12 cm</i>
9086924	Cool / Freeze 16860 / 16875 / 17975 / 18860	173.-	160.04	-	Nachrüstsatz Stellfüsse, 15-18 cm / <i>Kit de modification pieds, 15-18 cm</i>
9086926	Cool / Freeze 16860 / 16875 / 17975 / 18860	226.-	209.07	-	Nachrüstsatz Rollen, 8 cm / <i>Kit de modification roulettes, 8 cm</i>
9080023	Cool / Freeze 16860 / 16875 / 17975 / 18860	207.-	191.49	-	Nachrüstsatz Rollen, 10 cm / <i>Kit de modification roulettes, 10 cm</i>
Zubehör – Griffe / Fusspedalöffner		Accessoires – Poignées / pédales d'ouverture			
9033028	CoolLab / CoolMed 8260 / CombiLab 20060	67.-	61.98	-	Nachrüstsatz Stangengriff weiss / <i>Kit de modification poignée blanc</i>
9027600	CoolLab / FreezeLab 21570 / 21579	210.-	194.26	-	Fusspedalöffner / <i>Pédale d'ouverture</i>
9595416	CoolLab / FreezeLab 215143	375.-	346.90	-	Fusspedalöffner / <i>Pédale d'ouverture</i>
Zubehör – Verdampferabdeckungen		Accessoires – Caches d'évaporateur			
9590523	CoolLab 8260	67.-	61.98	-	Verdampferabdeckung weiss / <i>Cache d'évaporateur blanc</i>
9803586	CoolLab 16860	155.-	143.39	-	Verdampferabdeckung weiss / <i>Cache d'évaporateur blanc</i>
9803588	CoolLab 18860	138.-	127.66	-	Verdampferabdeckung weiss / <i>Cache d'évaporateur blanc</i>
9803590	CoolLab 16875	138.-	127.66	-	Verdampferabdeckung weiss / <i>Cache d'évaporateur blanc</i>
9590391	CombiLab 20060	97.-	89.73	-	Verdampferabdeckung weiss / <i>Cache d'évaporateur blanc</i>
Zubehör – Diverses		Accessoires – Divers			
9592697	CoolLab / CoolMed / CoolSafe / FreezeSafe 8260	391.-	361.70	-	Verbindungsrahmen weiss / <i>Cadre de raccordement blanc</i>
6123395	CoolMedPro 17975 / 18860	54.-	49.95	0.20	Fernbedienung elektronisches Schloss / <i>Télécommande serrure électronique</i>
SCHLOSS FORS O.Z.	CoolLab / CoolMed 8260 Nur Volltür / <i>Seulement porte pleine</i>	430.-	397.78	-	Schlosseinbau ohne Zylinder / <i>Montage serrure sans cylindre</i>
MEDI DURCHFÜHRUNG	alle ausser ATEX / <i>tous sauf ATEX</i>	333.-	308.05	-	Kabel-Durchführung 30 mm / <i>Passage de câble 30 mm</i>
415	alle / <i>tous</i>	60.-	55.50	-	Montage Temperatursonde / <i>Montage sonde de température</i>

Modell / Modèle															
		SMV-Modell Modèle DSM		Inkl. MwSt. / ohne vRB. TVA incl. / sans CAR.											
				Exkl. MwSt. / ohne vRB. TVA excl. / sans CAR.											
				vRB. inkl. MwSt. / CAR. TVA incl.											
				Schubladen / Tirois											
				Lieferfrist Wochen / Lieferbar ab Délai de livraison semaines / Livrable dès											
				Türbandung wechselbar Charnières de porte réversibles											
				w = weiss / blanc inox = Edelstahl / Acier inox											
				Gesamtnutzinhalt Liter Volume utile total en litres											
				Elektronik Typ / Type d'électronique A = Advanced (Medgree), E = Easy (EVGO)											
				Glastüre / Porte vitrée											
				Schloss / Serrure											
				Temperaturbereich Plage de températures											

FORS Medikamenten Kühlschränke DIN 13277

FORS Réfrigérateurs à médicaments DIN 13277

CoolMed 7654	Volltür / porte pleine, LED, advanced	▲	2'590.-	2'395.93	28.11	-	2-4		w	75	A	•	+2 +8°C
CoolMed 6354	Volltür / porte pleine, LED, advanced	▲	2'290.-	2'118.41	28.11	-	2-4		w	55	A	•	+2 +8°C

▲ = SMV-Modelle, exklusiv nur an Vertragspartner lieferbar / Modèles DSM, exclusivement livrables au partenaire contractuel

• = vorhanden / inclus



FORS Dienstleistungen

Lieferung der Geräte an Fachpartner gratis.

12 Jahre Ersatzteilliefergarantie.

Kostenpflichtige Zusatzdienstleistungen

(Preise exkl. MwSt.)

• **Direktlieferungen zum Endkonsument CHF 95.–**

• **Etagenlieferung** (exkl. Installation und Auspacken) **bis 140 kg CHF 300.–**
Ab 140 kg: Preis auf Anfrage

• **Terminlieferungen CHF 135.–**

- Lieferung von Ersatzteilen und Zubehör
- Transport zur Entsorgungsstelle
- Anschlüsse und Nischenanpassungen
- Geräteinstallation

Les prestations FORS

Livraison gratuite à l'adresse du partenaire spécialisé.

12 ans de garantie pour la livraison de pièces détachées fonctionnelles.

Prestations complémentaires

(Prix excl. TVA)

• **Livraison directe au client final CHF 95.–**

• **Livraison à l'étage** (excl. installation et déballage) **jusqu'à 140 kg CHF 300.–**

À partir de 140 kg: prix sur demande

• **Livraison à terme CHF 135.–**

- Livraison de pièces et accessoires
- Transport appareils usagé au centre de recueil
- Raccordement et modification de niche
- Installation d'appareil

vRB-Tarife

Die genauen Preise des vorgezogenen Recyclingbeitrages (vRB) finden Sie untenstehend, sowie pro Modell separat aufgeführt.

Geräte mit Kompressoren**Appareils avec compresseurs**

	vRB. inkl. MwSt. CAR. TVA incl.	vRB. exkl. MwSt. CAR. TVA excl.
< 25 kg	CHF 10.01	CHF 9.26
25 bis/jusqu'à < 100 kg	CHF 28.11	CHF 26.–
100 bis/jusqu'à < 250 kg	CHF 50.05	CHF 46.30
≥ 250 kg	CHF 60.06	CHF 55.56

Geräte ohne Kompressoren**Appareils sans compresseurs**

< 0,250 kg	CHF 0.20	CHF 0.185
0,250 bis/jusqu'à < 5 kg	CHF 0.61	CHF 0.56
5 bis/jusqu'à < 15 kg	CHF 2.50	CHF 2.31
15 bis/jusqu'à < 25 kg	CHF 6.01	CHF 5.56
25 bis/jusqu'à < 70 kg	CHF 10.81	CHF 10.–
70 bis/jusqu'à ≤ 250 kg	CHF 20.02	CHF 18.52

Nicht vRB pflichtig / Non soumis à la CAR

Kühl-/Gefrierschränke Gastronorm, H + B + T > 420 cm:

Réfrigérateurs/congélateurs Gastronorme, H + L + P > 420 cm:

Tür-Umbandungstarife**Gratis-Dienstleistung seit 2018**

Minibars / Minibars	CHF 64.60
Kühl-/Gefrier- und Weinschränke 1-türig Réfrigérateurs, congélateurs, caves à vin 1 porte	CHF 129.25
Kühl-/Gefrierschränke 2-türig Réfrigérateurs, congélateurs 2 portes	CHF 172.30
Gastro Kühl-/Gefriergeräte, Bäckereischränke 1- oder 2-türig Réfrigérateurs et congélateurs Gastro, armoires de boulangerie 1 ou 2 portes	CHF 236.95

**GRATIS
GRATUIT**

Tarifs changement de charnières**Prestation gratuite depuis 2018**

Inkl. MwSt./TVA incl.

MwSt

Für die Preisliste gilt der aktuelle Ansatz von 8,1%.

Hinweis

Diese Listenpreise (CHF) verstehen sich als unverbindliche Preisempfehlung. **Die FORS AG vertreibt ihre Produkte ausschliesslich über den Mediline-Vertragsfachspezialist.** Ein detailliertes Angebot ist über diesen erhältlich. Alle Preise verstehen sich exkl. vorgezogenen Recyclingbeitrag (vRB). **Lieferung franko Domizil nur an den Fachpartner.** Modell- und Preisänderungen vorbehalten.

Bitte beachten Sie unsere Allgemeine Verkaufs- und Lieferbedingungen (AVB). Änderungen von Preis, Ausführungen und technischen Daten vorbehalten. Die aktuelle Preisliste finden Sie immer auf unserer Webseite www.fors.ch.

TVA

Pour la liste de prix, le taux actuel applicable est de 8,1%.

Indication

Ces prix courants (CHF) s'entendent comme proposition de prix de vente. **FORS SA diffuse ses produits exclusivement par le partenaire spécialisé sous contrat Mediline.** Une offre de prix détaillée vous est proposée par celui-ci. Tous les prix hors CAR. **Livraison franco domicile seulement à l'adresse du partenaire spécialisé.** Sous réserve de modification de prix et exécution des appareils.

SVP veuillez prendre connaissance de nos conditions générales de vente et de livraison (CGVL). Sous réserve de modifications de prix, modèles et caractéristiques technique. La liste de prix en vigueur actuellement se trouve sur notre site internet www.fors.ch.

SHOWROOMS ÖFFNUNGSZEITEN

Willkommen in unseren Ausstellungen

In unseren Showrooms können Sie Geräte ausführlich begutachten und werden von unserem Fachpersonal kompetent beraten.

SHOWROOMS HEURES D'OUVERTURE

Bienvenue dans notre exposition

Dans nos showrooms, vous avez l'opportunité de découvrir les appareils en détail et bénéficier des conseils compétents de notre personnel hautement qualifié.

Hauptsitz Studen BE: Flagshipstore 1200 m² mit Showküche

Schaftenholzweg 8 · 2557 Studen BE · Tel. 032 374 26 26
E-Mail info@fors.ch
Öffnungszeiten: Mo–Fr 09.00–11.30 Uhr, 13.30–17.00 Uhr
oder nach Vereinbarung

Showroom Bironico TI: 1200 m² mit Showküche

Via Cantonale 65 · 6804 Bironico TI · Tel. 091 630 26 26
E-Mail bironico@fors.ch
Öffnungszeiten: Mo–Fr 09.00–11.30 Uhr, 13.30–17.00 Uhr
oder nach Vereinbarung

Showroom Cham ZG: 400 m² mit Showküche

Hinterbergstrasse 11 · 6330 Cham ZG · Tel. 041 766 07 50
E-Mail cham@fors.ch
Öffnungszeiten: nach Vereinbarung

Showroom Crissier VD: 400 m² mit Showküche

Route Sous-Riette 15 · 1023 Crissier VD · Tel. 021 706 04 44
E-Mail crissier@fors.ch
Öffnungszeiten: Mo–Fr 09.00–11.30 Uhr, 13.30–17.00 Uhr

Showroom Oberbüren SG: 300 m² mit Showküche

Sandackerstrasse 32 · 9245 Oberbüren SG · Tel. 071 950 00 01
E-Mail oberbueren@fors.ch
Öffnungszeiten: nach Vereinbarung

Die aktuellen Öffnungszeiten der regionalen Showrooms, sowie Angaben zu Feiertagen entnehmen Sie unserer Webseite.

Um Ihnen eine optimale Betreuung zu gewährleisten, bitten wir Sie um eine Terminvereinbarung. Mittels Terminvereinbarung sind auch Beratungen ausserhalb der Geschäftszeiten möglich.

Sie möchten unsere Showrooms von zu Hause aus besuchen?

Kein Problem: wir bieten Ihnen die Möglichkeit, sämtliche Showrooms virtuell zu besuchen. Informationen und Anmeldung auf www.fors.ch

Siège principal Studen (BE): Flagshipstore 1200 m² avec cuisine de démonstration

Schaftenholzweg 8 · 2557 Studen (BE) · Tél. 032 374 26 26
E-mail info@fors.ch
Heures d'ouverture: lundi à vendredi, de 9 h à 11 h 30 et de 13 h 30 à 17 h ou selon accord

Showroom Bironico (TI): 1200 m² avec cuisine de démonstration

Via Cantonale 65 · 6804 Bironico (TI) · Tél. 091 630 26 26
E-mail bironico@fors.ch
Heures d'ouverture: lundi à vendredi, de 9 h à 11 h 30 et de 13 h 30 à 17 h ou selon accord

Showroom Cham (ZG): 400 m² avec cuisine de démonstration

Hinterbergstrasse 11 · 6330 Cham (ZG) · Tél. 041 766 07 50
E-mail cham@fors.ch
Heures d'ouverture: selon accord

Showroom Crissier (VD): 400 m² avec cuisine de démonstration

Route Sous-Riette 15 · 1023 Crissier (VD) · Tél. 021 706 04 44
E-mail crissier@fors.ch
Heures d'ouverture: lundi à vendredi, de 9 h à 11 h 30 et de 13 h 30 à 17 h

Showroom Oberbüren (SG): 300 m² avec cuisine de démonstration

Sandackerstrasse 32 · 9245 Oberbüren (SG) · Tél. 071 950 00 01
E-mail oberbueren@fors.ch
Heures d'ouverture: selon accord

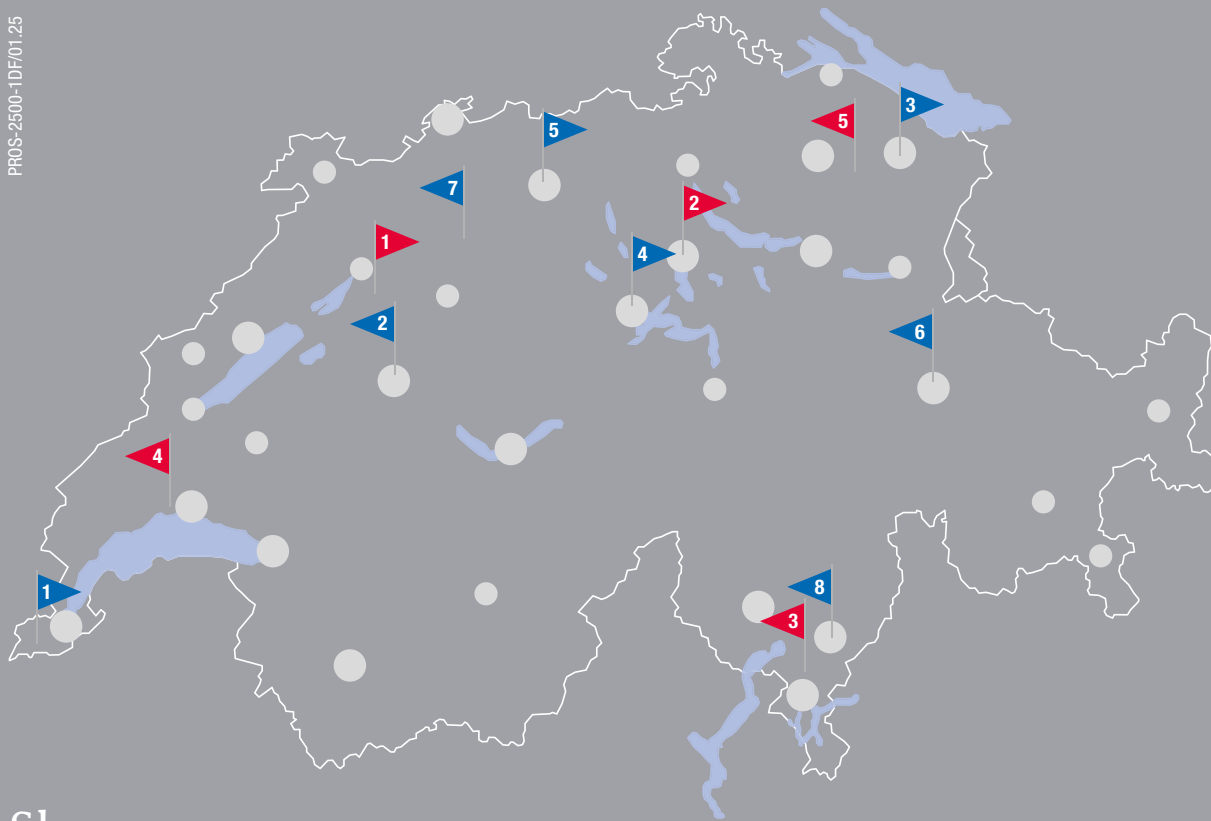
Vous trouverez les heures d'ouverture actuelles des showrooms régionaux ainsi que les indications concernant les jours fériés sur notre site Web.

Afin de garantir un encadrement optimal, nous vous prions de prendre rendez-vous. Des rendez-vous sont également possibles en dehors des heures d'ouverture régulières.

Vous souhaitez visiter nos showrooms depuis chez vous?

Aucun problème: nous vous proposons désormais la possibilité de visiter virtuellement l'ensemble de nos showrooms. Informations et inscription sur www.fors.ch.





Showrooms

- | | | |
|--|--|--|
| <p>1 FORS AG / SA
 Schaftenholzweg 8
 CH-2557 Studen BE
 Tel: 032 374 26 26
 info@fors.ch</p> | <p>2 FORS AG / SA
 Hinterbergstrasse 11
 CH-6330 Cham ZG
 Tel: 041 766 07 50
 cham@fors.ch</p> | <p>3 FORS AG / SA
 Via Cantonale 65
 CH-6804 Bironico TI
 Tel: 091 630 26 26
 bironico@fors.ch</p> |
| <p>4 FORS AG / SA
 Route Sous-Riette 15
 CH-1023 Crissier VD
 Tel: 021 706 04 44
 crissier@fors.ch</p> | <p>5 FORS AG / SA
 Sandackerstrasse 32
 CH-9245 Oberbüren SG
 Tel: 071 950 00 01
 oberbueren@fors.ch</p> | |

FORS Services & Logistics AG (Fabrikservice) FORS Services & Logistics SA (Service d'usine)

- | | |
|---|--|
| <p>1 Genf / Genève</p> | <p>5 Aargau / Argovie</p> |
| <p>2 Bern / Berne</p> | <p>6 Graubünden / Les Grisons</p> |
| <p>3 St. Gallen / Saint-Gall</p> | <p>7 Solothurn / Soleure</p> |
| <p>4 Luzern / Lucerne</p> | <p>8 Tessin</p> |

Schematische Verteilung Servicepunkte Répartition schématique des points de service

-  Zwei oder mehr Servicepartner / Deux partenaires de service ou plus
-  Servicepartner / Partenaire de service

Der FORS-Kundendienst mit seinen Servicepartnern umfasst einen Pool von **500 Techniker/innen** direkt vor Ort, welche effizient, kostengünstig und rasch den Service verrichten.

Le SAV de FORS et ses partenaires représentent un pool de 500 techniciens(nes) sur place qui effectuent le service de manière efficace, rapide et économique.

Ihr bevorzugter Fachhandelspartner:
 Votre partenaire privilégié du commerce spécialisé: