



La vie en fors



Catalogue

Mediline 2026

 **FORS**
mediline

TABLE DES MATIÈRES

Philosophie et valeurs d'entreprise	Page	3
Qualité/Garantie	Page	4
Cartographie	Page	5
FORS CoolRecording	Page	6

Medgree	Page	8
Réfrigérateurs de laboratoire Medgree	Page	10
Congélateurs de laboratoire Medgree	Page	14
Réfrigérateurs de laboratoire ATEX Medgree	Page	16
Congélateurs de laboratoire ATEX Medgree	Page	17
Réfrigérateurs à médicaments Medgree	Page	18
Accessoires Medgree	Page	22

FORS	Page	24
Réfrigérateurs à médicaments FORS	Page	25

Liebherr	Page	26
Réfrigérateurs de laboratoire Liebherr	Page	28
Congélateurs de laboratoire Liebherr	Page	38
Réfrigérateurs de laboratoire ATEX Liebherr	Page	42
Congélateurs de laboratoire ATEX Liebherr	Page	44
Réfrigérateurs à médicaments Liebherr	Page	46
Accessoires Liebherr	Page	48

FORS Service après-vente	Page	50
--------------------------	------	----

Sous réserve de modifications de prix, modèles et caractéristiques techniques.
Déclaration de marchandise consultable sur www.fors.ch





Une entreprise suisse depuis 1979

Chère lectrice, cher lecteur,

Les meilleurs produits à un rapport qualité-prix exceptionnel: spécialement sélectionnés pour vous, testés, perfectionnés dans notre propre manufacture à Studen et équipés de fonctionnalités technologiques les plus modernes selon les normes de qualité suisses. Nos appareils ont pour mission principale de proposer une véritable plus-value et de vous faciliter ainsi la vie.

L'entreprise suisse FORS, sise dans le Seeland, est présente sur le marché suisse depuis 45 ans en tant qu'importateur indépendant. Notre philosophie d'entreprise et notre activité se fondent sur valeurs suisses traditionnelles comme l'honnêteté, la fiabilité et la transparence.

En guise de preuve de confiance en notre assortiment, nous accordons une **garantie gratuite de 5 ans** sur l'ensemble de nos modèles.

Grâce à notre étroite collaboration avec plus de 4'000 partenaires spécialisés et nos showrooms dans les succursales régionales, FORS n'est jamais bien loin de chez vous.

Sur fors.ch, vous trouverez de plus amples informations concernant l'entreprise, les produits et prestations de garantie, les showrooms physiques et virtuels ainsi que nos partenaires spécialisés.

Vous souhaitez en savoir plus? Notre équipe se réjouit de votre prise de contact.

Cordiales salutations de la direction

Alessio Bottari

Savino Giuralarocca





Garantie de 5 ans

Depuis 2015, FORS est la **première entreprise de Suisse** à proposer une garantie de 5 ans (FORS Swiss Garantie 5). Pour l'achat de produits Mediline, cela signifie davantage de sécurité, une qualité absolue et jusqu'à 5 années de tranquillité au quotidien. Vous pouvez ainsi jouer la carte de la sécurité et vous protéger du risque de frais inattendus.

Vous trouverez des informations détaillées au sujet de la garantie et de l'enregistrement en ligne, de même que notre brochure spéciale Service toute marques, sur notre site www.fors.ch.

Vous profitez de nombreux avantages:

- Réglage précis de la température de l'appareil
- Sécurité absolue
- 5 ans de garantie
- Forfait incluant frais de déplacement, main-d'œuvre et pièces détachées
- Changement de charnières gratuit
- Pack zéro souci

Des normes strictes de la qualité helvétique

- Agir de manière durable pour protéger l'environnement
- Qualité et longévité des produits
- Innovation et design – «best in class»
- Plus-value et ergonomie à votre intention
- Sécurité et fiabilité – un must
- Prestations sur mesure selon vos souhaits
- Garantie de 5 ans – la preuve de confiance

Appareils Mediline

Depuis 1997, les appareils Mediline sont transformés et configurés à Studen (BE) afin de répondre aux besoins individuels des hôpitaux, des laboratoires, des cliniques, des pharmacies, des cabinets médicaux, des EMS et maisons de retraite, des instituts de recherche, de l'industrie de précision et de l'industrie chimique.

Chaque appareil est configuré, programmé et testé individuellement dans la manufacture de Studen. D'autres éléments supplémentaires sont intégrés selon les besoins et les souhaits des clients: tiroirs à médicaments, systèmes de fermeture à clé, prises électriques, Gateway ou éclairages LED.

Dès que les appareils sont prêts, nous procédons aux étapes suivantes:

- Contrôle de l'appareil: pas de dégât de transport
- Identification unique par numéro Medi
- Optimisation des paramètres de réglage
- Equipement individuel selon les besoins des clients
- Cartographie en 4 points pendant minimum 12 h, avec des enregistreurs étalonnés
- Manuel d'instruction personnalisé avec la liste des paramètres et la cartographie
- Nettoyage final de l'appareil
- Emballage et préparation à l'envoi
- **Validations IQ, OQ & PQ des appareils** (sur demande)

		GRATUIT
Prestations Cette prestation de garantie vous est offerte par FORS lors de l'achat d'un appareil Mediline. Vous économisez de ce fait Fr. 250.– par appareil et recevez gratuitement le package FORS Swiss Garantie 5.		FORS Swiss Garantie 5 Par appareil
Catégories 4 Mediline		Période de garantie + 3 ans = 5 ans de garantie complète
4	Appareils de réfrigération/congélation Mediline	Fr. 231.25 (excl. TVA) Fr. 250.– (incl. TVA)

Les prix actuels et valables de nos services de garantie sont disponibles sur le site internet www.fors.ch

CARTOGRAPHIE

Le calibrage de tous les appareils garantit le réglage de la température souhaitée et le stockage idéal des produits dans les appareils Mediline de FORS.

La cartographie est réalisée au moyen d'un enregistreur de température à quatre canaux ou, sur demande spécifique du client, avec un système à neuf sondes.

Le graphique des températures ou le rapport de cartographie est inséré dans le manuel d'instruction personnalisé de chaque appareil, accompagné de la liste des paramètres de réglage; le tout est remis au client dans une documentation complète.



Découvrez notre assortiment

CONTRÔLE ULTRASIMPLE DE LA TEMPÉRATURE AVEC COOLRECORDING

Quand il s'agit du stockage de médicaments sensibles, la plus haute précision est requise. Avec CoolRecording, cette tâche complexe devient un jeu d'enfant: ce système de contrôle de la température est votre solution fiable et simple, qui peut être intégrée très facilement dans nos réfrigérateurs médicaux.

Flexibilité de haut niveau

Les nouvelles législations exigent le contrôle et la documentation de la température des appareils frigorifiques utilisés dans le secteur médical. L'inconvénient: l'opération mobilise beaucoup de ressources et présente une propension élevée à l'erreur. C'est ici qu'intervient CoolRecording: le système de contrôle de la température signé FORS et Aartesys propose une solution simple d'utilisation et économique en la matière. Par le biais du réseau LoRaWAN ultramoderne, l'appareil transmet des données thermiques précises, que vous pouvez consulter confortablement via PC ou smartphone.

LoRaWAN signifie «Long Range Wide Area Network» et permet d'envoyer des données sur de grandes distances avec une faible consommation d'énergie. En résumé: vous pouvez gérer plusieurs douzaines de capteurs au sein d'un seul réseau et traiter les données correspondantes. Par ailleurs, les capteurs peuvent fonctionner sans changement de batterie jusqu'à dix ans, ce qui réduit considérablement les frais de maintenance.

Au-delà des aspects techniques, il est possible de surveiller plusieurs systèmes de refroidissement ou même plusieurs filiales dans un seul réseau. Vous avez ainsi accès à toutes les données dont vous avez besoin à partir d'une seule source – et ce, dans une visualisation facile à comprendre.

Avantages de CoolRecording en un coup d'œil

- Gain de temps grâce à la saisie automatique des données thermiques
- Système d'alerte en cas de variations de température
- Reporting en temps réel en ligne
- Répond aux exigences légales ISO 9001 QMS Pharma
- Garantie de la protection des données grâce à la sécurisation élevée des données
- Convient au monitoring de plusieurs sites
- Longue durée de vie des batteries
- SMS, e-mail et appel vocal

Nos prestations

- Accès à tout moment au portail web avec affichage en temps réel de la courbe de température
- Support technique en cas de besoin
- 5 ans de garantie



CR Sensor

Capteur de température (1 sonde et certificat inclus)

Le capteur CoolRecording vous permet de surveiller indépendamment l'appareil de refroidissement et/ou la température ambiante. Un capteur est nécessaire par point de mesure. Tous les réglages peuvent être adaptés à volonté sur le portail web.

CR Sensor yearly

Coûts annuels par capteur de température

Les coûts annuels couvrent l'utilisation du réseau LoRa et du portail web.



CR Data-Gateway

Gateway de données LoRa

Les capteurs peuvent être utilisés à certains endroits sans le gateway de données. Pour garantir la réception et augmenter la durée de vie des batteries à 10 ans, le gateway de données est recommandé. Le gateway de données est connecté à internet par LAN.



CR Sonde

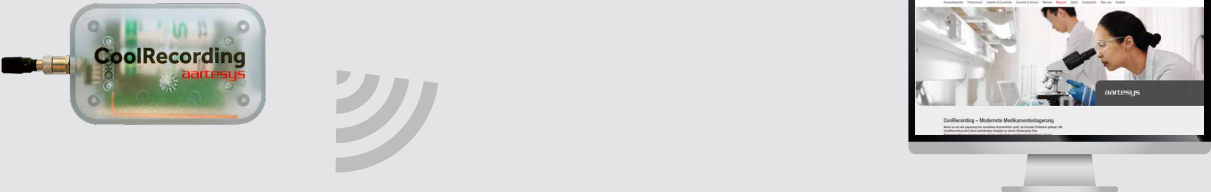
Sonde de température de remplacement (certificat inclus)

La sonde CoolRecording peut être commandée dès qu'un recalibrage de la sonde est nécessaire. Cela permet une requalification simple et sans interruption.



Fonctionnement

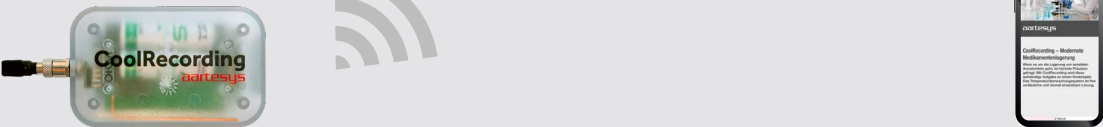
Capteur de température réfrigérateur 1



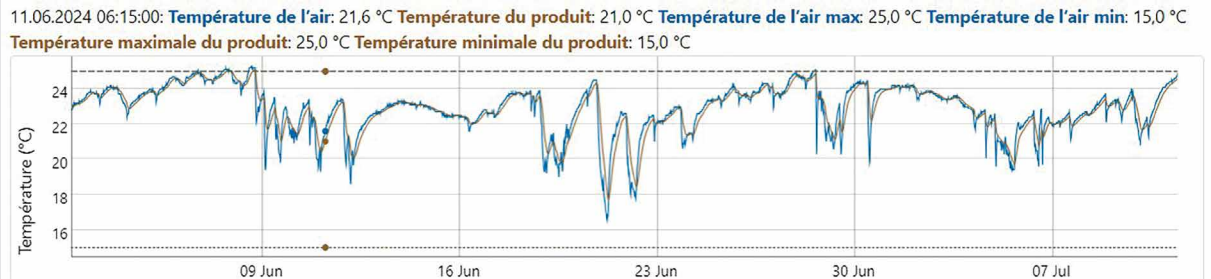
Capteur de température réfrigérateur 2



Capteur de température ambiante



<div>Pharmacie température ambiante</div> <div>20.2 °C<div>max 25 °Cmin 15 °C</div></div> <div>Mesuré il y a une heure</div> <div>Détail</div>	<div>Pharmacie réfrigérateur 1</div> <div>5.1 °C<div>max 8 °Cmin 2 °C</div></div> <div>Mesuré il y a une heure</div> <div>Détail</div>	<div>Pharmacie armoire à médicaments 1</div> <div>23.8 °C<div>max 25 °Cmin 15 °C</div></div> <div>Mesuré il y a une heure</div> <div>Détail</div>	<div>Pharmacie réfrigérateur 2</div> <div>6.1 °C<div>max 8 °Cmin 2 °C</div></div> <div>Mesuré il y a une heure</div> <div>Détail</div>
<div>Pharmacie réfrigérateur à médicaments 1</div> <div>5.7 °C<div>max 8 °Cmin 2 °C</div></div> <div>Mesuré il y a 38 minutes</div> <div>Détail</div>	<div>Pharmacie armoire à stupéfiants</div> <div>22.3 °C<div>max 25 °Cmin 15 °C</div></div> <div>Mesuré il y a une heure</div> <div>Détail</div>	<div>Pharmacie armoire à médicaments 2</div> <div>22 °C<div>max 25 °Cmin 15 °C</div></div> <div>Mesuré il y a une heure</div> <div>Détail</div>	<div>Pharmacie réfrigérateur 3</div> <div>4.5 °C<div>max 8 °Cmin 2 °C</div></div> <div>Mesuré il y a une heure</div> <div>Détail</div>



La température de l'air mesurée est trop élevée : Température de l'air mesurée : 25.2 °C ; Seuil de température de l'air : 25 °C

Heure de début07.06.2024 16:45:00

Heure de fin07.06.2024 19:15:00

Ajouter un commentaire



MEDGREE – POUR LES PLUS HAUTES EXIGENCES

Medgree est une marque portugaise et ses produits sont la référence en matière d'appareils de réfrigération pour les pharmacies et les laboratoires. Les réfrigérateurs et congélateurs Medgree sont conçus pour dépasser les attentes du personnel médical en garantissant trois éléments clés de la température: Stabilité, précision et constance. Derrière la marque Medgree se cachent 60 ans d'expérience dans le domaine de la réfrigération professionnelle et plus de 15 ans dans le secteur de la santé.

Les principaux avantages des appareils Medgree

- 5 ans de garantie FORS sur tous les appareils
- Fonctionnalité et facilité d'utilisation exceptionnelles
- Sécurité et fiabilité
- Respect de l'environnement, longue durée de vie et économie d'énergie
- Justificatif de température inclus
- Installation d'accessoires selon les exigences du client

Structure des dénominations des modèles

1^{ère} lettre: marque
M = Medgree

2^{ème} lettre: domaine d'utilisation
L = laboratoire (Laboratory)
P = pharmacie (Pharmacy)

3^{ème} lettre: plage de température
F = congélateur (Freezer)
R = réfrigérateur (Refrigerator)

4^{ème} lettre: type de commande
A = commande Medgree (Advanced)
E = commande EVCO (Easy)

Chiffres: contenu brut en litres (arrondi)

5^{ème} lettre: type de porte
G = porte vitrée (Glass)
S = porte pleine (Solid)

Chiffre: nombre de tiroirs

ATEX: appareil avec intérieur antidéflagrant

Réfrigérateurs de laboratoire: MLRA et MLRE

- 12 modèles en 6 dimensions différentes
- Commande Medgree pour les exigences les plus élevées (modèles MLRA)
- Commande EVCO d'une qualité éprouvée (modèles MLRE)
- Excellente stabilité, constance et précision de la température

Congélateurs de laboratoire: MLFA et MLFE

- 4 modèles de dimensions différentes
- Commande Medgree pour les exigences les plus élevées (modèles MLFA)
- Commande EVCO d'une qualité éprouvée (modèles MLFE)
- Excellente stabilité, constance et précision de la température

Réfrigérateurs de laboratoire ATEX: MLRE ATEX

- 3 modèles en 3 dimensions différentes
- Commande EVCO d'une qualité éprouvée
- Certification: ATEX 2014/34/EU
- Classification: II 3/-G Ex h IIB + H2 T6 Gc

Congélateurs de laboratoire ATEX: MLFE ATEX

- 3 modèles en 3 dimensions différentes
- Commande EVCO d'une qualité éprouvée
- Certification: ATEX 2014/34/EU
- Classification: II 3/-G Ex h IIB + H2 T6 Gc

Réfrigérateurs à médicaments: MPRA

- 8 modèles en 4 dimensions différentes
- Commande Medgree pour les exigences les plus élevées
- Téléchargement du rapport de température par connexion USB
- Certification: DIN 13277





Medgree Morecos

MLRA 1400 G

– Réfrigérateur de laboratoire

- Capacité brute/utile: 1225/1119 l
- Dimensions extérieures:
H x L x P 2040 x 1440 x 840 mm
- Dimensions extérieures incl. emballage:
H x L x P 2080 x 1500 x 870 mm
- Dimensions intérieures:
H x L x P 1440 x 1280 x 665 mm
- Poids brut/net: 265/250 kg
- Couleur: blanc
- Température ambiante: +10 °C à +30 °C
- Niveau sonore: 50 dB(A)
- Tension/puissance: 230 V/440 W
- Système de réfrigération: dynamique
- Procédure de dégivrage: automatique
- Type de porte: porte vitrée isolée
- Réglage consigne limité: 5 °C
- Plage de température: 2 °C à 8 °C
- Alarme de température: 2 °C et 8 °C
- Commande: électronique (Medgree)
- Display: digital
- Alarme panne de courant: Oui, 12 h
- Interface: RS 485, USB
- Contact sans potentiel: Oui
- Signal d'alarme: visuel et sonore
- Réfrigérant: R290
- Surfaces de rangement réglables: 8
- Résistance des surfaces de rangement: 35 kg
- Charnière de porte: fixe à droite, fixe à gauche
- Porte à fermeture automatique: Oui
- Serrure: Oui, mécanique
- Passage sonde: Oui, 15 mm
- Nombre maximal de tiroirs: 16

Modèle Liebherr comparable:
CoolLab(Pro)-G 214143



Medgree Morecos

MLRA 1400 S

– Réfrigérateur de laboratoire

- Capacité brute/utile: 1225/1119 l
- Dimensions extérieures:
H x L x P 2040 x 1440 x 840 mm
- Dimensions extérieures incl. emballage:
H x L x P 2080 x 1500 x 870 mm
- Dimensions intérieures:
H x L x P 1440 x 1280 x 665 mm
- Poids brut/net: 235/220 kg
- Couleur: blanc
- Température ambiante: +10 °C à +30 °C
- Niveau sonore: 50 dB(A)
- Tension/puissance: 230 V/400 W
- Système de réfrigération: dynamique
- Procédure de dégivrage: automatique
- Type de porte: porte pleine
- Réglage consigne limité: 5 °C
- Plage de température: 2 °C à 8 °C
- Alarme de température: 2 °C et 8 °C
- Commande: électronique (Medgree)
- Display: digital
- Alarme panne de courant: Oui, 12 h
- Interface: RS 485, USB
- Contact sans potentiel: Oui
- Signal d'alarme: visuel et sonore
- Réfrigérant: R290
- Surfaces de rangement réglables: 8
- Résistance des surfaces de rangement: 35 kg
- Charnière de porte: fixe à droite, fixe à gauche
- Porte à fermeture automatique: Oui
- Serrure: Oui, mécanique
- Passage sonde: Oui, 15 mm
- Nombre maximal de tiroirs: 16

Modèle Liebherr comparable:
CoolLab(Pro) 214143



Medgree Morecos

MLRA 700 G

– Réfrigérateur de laboratoire

- Capacité brute/utile: 556/485 l
- Dimensions extérieures:
H x L x P 2040 x 720 x 840 mm
- Dimensions extérieures incl. emballage:
H x L x P 2080 x 750 x 870 mm
- Dimensions intérieures:
H x L x P 1440 x 560 x 665 mm
- Poids brut/net: 160/150 kg
- Couleur: blanc
- Température ambiante: +10 °C à +30 °C
- Niveau sonore: 50 dB(A)
- Tension/puissance: 230 V/390 W
- Système de réfrigération: dynamique
- Procédure de dégivrage: automatique
- Type de porte: porte vitrée isolée
- Réglage consigne limité: 5 °C
- Plage de température: 2 °C à 8 °C
- Alarme de température: 2 °C et 8 °C
- Commande: électronique (Medgree)
- Display: digital
- Alarme panne de courant: Oui, 12 h
- Interface: RS 485, USB
- Contact sans potentiel: Oui
- Signal d'alarme: visuel et sonore
- Réfrigérant: R290
- Surfaces de rangement réglables: 4
- Résistance des surfaces de rangement: 35 kg
- Charnière de porte: droite réversible
- Porte à fermeture automatique: Oui
- Serrure: Oui, mécanique
- Passage sonde: Oui, 15 mm
- Nombre maximal de tiroirs: 8

Modèle Liebherr comparable:
CoolLab(Pro)-G 21470



Medgree Marecos

MLRA 700 S

- Réfrigérateur de laboratoire
- Capacité brute/utile: 556/485 l
- Dimensions extérieures:
H x L x P 2040 x 720 x 840 mm
- Dimensions extérieures incl. emballage:
H x L x P 2080 x 750 x 870 mm
- Dimensions intérieures:
H x L x P 1440 x 560 x 665 mm
- Poids brut/net: 145/135 kg
- Couleur: blanc
- Température ambiante: +10 °C à +30 °C
- Niveau sonore: 50 dB(A)
- Tension/puissance: 230 V/315 W
- Système de réfrigération: dynamique
- Procédure de dégivrage: automatique
- Type de porte: porte pleine
- Réglage consigne limité: 5 °C
- Plage de température: 2 °C à 8 °C
- Alarme de température: 2 °C et 8 °C
- Commande: électronique (Medgree)
- Display: digital
- Alarme panne de courant: Oui, 12 h
- Interface: RS 485, USB
- Contact sans potentiel: Oui
- Signal d'alarme: visuel et sonore
- Réfrigérant: R290
- Surfaces de rangement réglables: 4
- Résistance des surfaces de rangement: 35 kg
- Charnière de porte: droite réversible
- Porte à fermeture automatique: Oui
- Serrure: Oui, mécanique
- Passage sonde: Oui, 15 mm
- Nombre maximal de tiroirs: 8

Modèle Liebherr comparable:
CoolLab(Pro) 21470



Medgree Marecos

MLRE 450 G

- Réfrigérateur de laboratoire
- Capacité brute/utile: 416/361 l
- Dimensions extérieures:
H x L x P 1875 x 600 x 700 mm
- Dimensions extérieures incl. emballage:
H x L x P 2025 x 620 x 730 mm
- Dimensions intérieures:
H x L x P 1724 x 480 x 500 mm
- Poids brut/net: 115/105 kg
- Couleur: blanc
- Température ambiante: +10 °C à +30 °C
- Niveau sonore: 50 dB(A)
- Tension/puissance: 230 V/220 W
- Système de réfrigération: dynamique
- Procédure de dégivrage: automatique
- Type de porte: porte vitrée isolée
- Réglage consigne limité: 4 °C à 5 °C
- Plage de température: 2 °C à 8 °C
- Alarme de température: 2 °C et 8 °C
- Commande: électronique (EVCO)
- Display: digital
- Alarme panne de courant: Non
- Interface: –
- Contact sans potentiel: Oui
- Signal d'alarme: visuel et sonore
- Réfrigérant: R600a
- Surfaces de rangement réglables: 5
- Résistance des surfaces de rangement: 22 kg
- Charnière de porte: droite réversible
- Porte à fermeture automatique: Oui
- Serrure: Oui, mécanique
- Passage sonde: Oui, 12 mm
- Nombre maximal de tiroirs: 11

Modèle Liebherr comparable:
CoolLab(Pro)-G 18860



Medgree Marecos

MLRE 450 S

- Réfrigérateur de laboratoire
- Capacité brute/utile: 416/361 l
- Dimensions extérieures:
H x L x P 1875 x 600 x 700 mm
- Dimensions extérieures incl. emballage:
H x L x P 2025 x 620 x 730 mm
- Dimensions intérieures:
H x L x P 1724 x 480 x 500 mm
- Poids brut/net: 103/93 kg
- Couleur: blanc
- Température ambiante: +10 °C à +30 °C
- Niveau sonore: 50 dB(A)
- Tension/puissance: 230 V/210 W
- Système de réfrigération: dynamique
- Procédure de dégivrage: automatique
- Type de porte: porte pleine
- Réglage consigne limité: 4 °C à 5 °C
- Plage de température: 2 °C à 8 °C
- Alarme de température: 2 °C et 8 °C
- Commande: électronique (EVCO)
- Display: digital
- Alarme panne de courant: Non
- Interface: –
- Contact sans potentiel: Oui
- Signal d'alarme: visuel et sonore
- Réfrigérant: R600a
- Surfaces de rangement réglables: 5
- Résistance des surfaces de rangement: 22 kg
- Charnière de porte: droite réversible
- Porte à fermeture automatique: Oui
- Serrure: Oui, mécanique
- Passage sonde: Oui, 12 mm
- Nombre maximal de tiroirs: 11

Modèle Liebherr comparable:
CoolLab(Pro) 18860



Medgree Marecos

MLRE 350 G

- **Réfrigérateur de laboratoire**
- Capacité brute/utile: 324/244 l
- Dimensions extérieures:
H x L x P 1510 x 600 x 700 mm
- Dimensions extérieures incl. emballage:
H x L x P 1660 x 620 x 730 mm
- Dimensions intérieures:
H x L x P 1358 x 480 x 500 mm
- Poids brut/net: 101/91 kg
- Couleur: blanc
- Température ambiante: +10 °C à +30 °C
- Niveau sonore: 50 dB(A)
- Tension/puissance: 230 V/200 W
- Système de réfrigération: dynamique
- Procédure de dégivrage: automatique
- Type de porte: porte vitrée isolée
- Réglage consigne limité: 4 °C à 5 °C
- Plage de température: 2 °C à 8 °C
- Alarme de température: 2 °C et 8 °C
- Commande: électronique (EVCO)
- Display: digital
- Alarme panne de courant: Non
- Interface: –
- Contact sans potentiel: Oui
- Signal d'alarme: visuel et sonore
- Réfrigérant: R600a
- Surfaces de rangement réglables: 5
- Résistance des surfaces de rangement: 22 kg
- Charnière de porte: droite réversible
- Porte à fermeture automatique: Oui
- Serrure: Oui, mécanique
- Passage sonde: Oui, 12 mm
- Nombre maximal de tiroirs: 8

Modèle Liebherr comparable:
CoolLab-G 16860



Medgree Marecos

MLRE 350 S

- **Réfrigérateur de laboratoire**
- Capacité brute/utile: 324/244 l
- Dimensions extérieures:
H x L x P 1510 x 600 x 700 mm
- Dimensions extérieures incl. emballage:
H x L x P 1660 x 620 x 730 mm
- Dimensions intérieures:
H x L x P 1358 x 480 x 500 mm
- Poids brut/net: 88/79 kg
- Couleur: blanc
- Température ambiante: +10 °C à +30 °C
- Niveau sonore: 50 dB(A)
- Tension/puissance: 230 V/190 W
- Système de réfrigération: dynamique
- Procédure de dégivrage: automatique
- Type de porte: porte pleine
- Réglage consigne limité: 4 °C à 5 °C
- Plage de température: 2 °C à 8 °C
- Alarme de température: 2 °C et 8 °C
- Commande: électronique (EVCO)
- Display: digital
- Alarme panne de courant: Non
- Interface: –
- Contact sans potentiel: Oui
- Signal d'alarme: visuel et sonore
- Réfrigérant: R600a
- Surfaces de rangement réglables: 5
- Résistance des surfaces de rangement: 22 kg
- Charnière de porte: droite réversible
- Porte à fermeture automatique: Oui
- Serrure: Oui, mécanique
- Passage sonde: Oui, 12 mm
- Nombre maximal de tiroirs: 8

Modèle Liebherr comparable:
CoolLab 16860



Medgree Marecos

MLRE 150 G

- **Réfrigérateur de laboratoire**
- Capacité brute/utile: 122/105 l
- Dimensions extérieures:
H x L x P 835 x 600 x 600 mm
- Dimensions extérieures incl. emballage:
H x L x P 870 x 612 x 632 mm
- Dimensions intérieures:
H x L x P 690 x 480 x 410 mm
- Poids brut/net: 57/54 kg
- Couleur: blanc
- Température ambiante: +10 °C à +30 °C
- Niveau sonore: 45 dB(A)
- Tension/puissance: 230 V/130 W
- Système de réfrigération: dynamique
- Procédure de dégivrage: automatique
- Type de porte: porte vitrée isolée
- Réglage consigne limité: 4 °C à 5 °C
- Plage de température: 2 °C à 8 °C
- Alarme de température: 2 °C et 8 °C
- Commande: électronique (EVCO)
- Display: digital
- Alarme panne de courant: Non
- Interface: –
- Contact sans potentiel: Oui
- Signal d'alarme: visuel et sonore
- Réfrigérant: R600a
- Surfaces de rangement réglables: 3
- Résistance des surfaces de rangement: 18 kg
- Charnière de porte: droite réversible
- Porte à fermeture automatique: Oui
- Serrure: Oui, mécanique
- Passage sonde: Oui, 12 mm
- Nombre maximal de tiroirs: 3

Modèle Liebherr comparable:
CoolLab-G 8260



Medgree Morecos

MLRE 150 S

– Réfrigérateur de laboratoire

- Capacité brute/utile: 122/105 l
- Dimensions extérieures:
H x L x P 835 x 600 x 600 mm
- Dimensions extérieures incl. emballage:
H x L x P 870 x 612 x 632 mm
- Dimensions intérieures:
H x L x P 690 x 480 x 410 mm
- Poids brut/net: 54/51 kg
- Couleur: blanc
- Température ambiante: +10 °C à +30 °C
- Niveau sonore: 45 dB(A)
- Tension/puissance: 230 V/120 W
- Système de réfrigération: dynamique
- Procédure de dégivrage: automatique
- Type de porte: porte pleine
- Réglage consigne limité: 4 °C à 5 °C
- Plage de température: 2 °C à 8 °C
- Alarme de température: 2 °C et 8 °C
- Commande: électronique (EVCO)
- Display: digital
- Alarme panne de courant: Non
- Interface: –
- Contact sans potentiel: Oui
- Signal d'alarme: visuel et sonore
- Réfrigérant: R600a
- Surfaces de rangement réglables: 3
- Résistance des surfaces de rangement: 18 kg
- Charnière de porte: droite réversible
- Porte à fermeture automatique: Oui
- Serrure: Oui, mécanique
- Passage sonde: Oui, 12 mm
- Nombre maximal de tiroirs: 3

Modèle Liebherr comparable:
CoolLab 8260



Medgree Morecos

MLRE 36 G

– Réfrigérateur de laboratoire

- Capacité brute/utile: 30/20 l
- Dimensions extérieures:
H x L x P 540 x 450 x 470 mm
- Dimensions extérieures incl. emballage:
H x L x P 575 x 462 x 517 mm
- Dimensions intérieures:
H x L x P 391 x 331 x 257 mm
- Poids brut/net: 33/31 kg
- Couleur: blanc
- Température ambiante: +10 °C à +30 °C
- Niveau sonore: 45 dB(A)
- Tension/puissance: 230 V/85 W
- Système de réfrigération: dynamique
- Procédure de dégivrage: automatique
- Type de porte: porte vitrée isolée
- Réglage consigne limité: 5 °C
- Plage de température: 2 °C à 8 °C
- Alarme de température: 2 °C et 8 °C
- Commande: électronique (EVCO)
- Display: digital
- Alarme panne de courant: Non
- Interface: –
- Contact sans potentiel: Oui
- Signal d'alarme: visuel et sonore
- Réfrigérant: R600a
- Surfaces de rangement réglables: 2
- Résistance des surfaces de rangement: 7 kg
- Charnière de porte: droite réversible
- Porte à fermeture automatique: Oui
- Serrure: Oui, mécanique
- Passage sonde: Oui, 12 mm
- Nombre maximal de tiroirs: –



Medgree Morecos

MLRE 36 S

– Réfrigérateur de laboratoire

- Capacité brute/utile: 30/20 l
- Dimensions extérieures:
H x L x P 540 x 450 x 470 mm
- Dimensions extérieures incl. emballage:
H x L x P 575 x 462 x 517 mm
- Dimensions intérieures:
H x L x P 391 x 331 x 257 mm
- Poids brut/net: 32/30 kg
- Couleur: blanc
- Température ambiante: +10 °C à +30 °C
- Niveau sonore: 45 dB(A)
- Tension/puissance: 230 V/85 W
- Système de réfrigération: dynamique
- Procédure de dégivrage: automatique
- Type de porte: porte pleine
- Réglage consigne limité: 5 °C
- Plage de température: 2 °C à 8 °C
- Alarme de température: 2 °C et 8 °C
- Commande: électronique (EVCO)
- Display: digital
- Alarme panne de courant: Non
- Interface: –
- Contact sans potentiel: Oui
- Signal d'alarme: visuel et sonore
- Réfrigérant: R600a
- Surfaces de rangement réglables: 2
- Résistance des surfaces de rangement: 7 kg
- Charnière de porte: droite réversible
- Porte à fermeture automatique: Oui
- Serrure: Oui, mécanique
- Passage sonde: Oui, 12 mm
- Nombre maximal de tiroirs: –

14 Congélateurs de laboratoire Medgree



Medgree Morecos

MLFA 1400 S

– Congélateur de laboratoire

- Capacité brute/utile: 1225/1119 l
- Dimensions extérieures:
H x L x P 2040 x 1440 x 840 mm
- Dimensions extérieures incl. emballage:
H x L x P 2080 x 1500 x 870 mm
- Dimensions intérieures:
H x L x P 1440 x 1280 x 665 mm
- Poids brut/net: 235/220 kg
- Couleur: blanc
- Température ambiante: +10 °C à +30 °C
- Niveau sonore: 50 dB(A)
- Tension/puissance: 230 V/680 W
- Système de réfrigération: dynamique
- Procédure de dégivrage: automatique
- Type de porte: porte pleine
- Réglage consigne limité: -10 °C à -25 °C
- Plage de température: -10 °C à -25 °C
- Alarme de température: +/-5 °C
- Commande: électronique (Medgree)
- Display: digital
- Alarme panne de courant: Oui, 12 h
- Interface: RS 485, USB
- Contact sans potentiel: Oui
- Signal d'alarme: visuel et sonore
- Réfrigérant: R290
- Surfaces de rangement réglables: 8
- Résistance des surfaces de rangement: 35 kg
- Charnière de porte: fixe à droite, fixe à gauche
- Porte à fermeture automatique: Oui
- Serrure: Oui, mécanique
- Passage sonde: Oui, 15 mm
- Nombre maximal de tiroirs: 16

Modèle Liebherr comparable:
FreezeLab(Pro) 214143



Medgree Morecos

MLFA 700 S

– Congélateur de laboratoire

- Capacité brute/utile: 556/485 l
- Dimensions extérieures:
H x L x P 2040 x 720 x 840 mm
- Dimensions extérieures incl. emballage:
H x L x P 2080 x 750 x 870 mm
- Dimensions intérieures:
H x L x P 1440 x 560 x 665 mm
- Poids brut/net: 150/140 kg
- Couleur: blanc
- Température ambiante: +10 °C à +30 °C
- Niveau sonore: 50 dB(A)
- Tension/puissance: 230 V/500 W
- Système de réfrigération: dynamique
- Procédure de dégivrage: automatique
- Type de porte: porte pleine
- Réglage consigne limité: -10 °C à -25 °C
- Plage de température: -10 °C à -25 °C
- Alarme de température: +/-5 °C
- Commande: électronique (Medgree)
- Display: digital
- Alarme panne de courant: Oui, 12 h
- Interface: RS 485, USB
- Contact sans potentiel: Oui
- Signal d'alarme: visuel et sonore
- Réfrigérant: R290
- Surfaces de rangement réglables: 4
- Résistance des surfaces de rangement: 35 kg
- Charnière de porte: droite réversible
- Porte à fermeture automatique: Oui
- Serrure: Oui, mécanique
- Passage sonde: Oui, 15 mm
- Nombre maximal de tiroirs: 8

Modèle Liebherr comparable:
FreezeLab(Pro) 21470



Medgree Morecos

MLFE 450 S

– Congélateur de laboratoire

- Capacité brute/utile: 355/307 l
- Dimensions extérieures:
H x L x P 1875 x 600 x 700 mm
- Dimensions extérieures incl. emballage:
H x L x P 2025 x 620 x 730 mm
- Dimensions intérieures:
H x L x P 1690 x 440 x 500 mm
- Poids brut/net: 108/97 kg
- Couleur: blanc
- Température ambiante: +10 °C à +30 °C
- Niveau sonore: 50 dB(A)
- Tension/puissance: 230 V/320 W
- Système de réfrigération: statique
- Procédure de dégivrage: manuelle
- Type de porte: porte pleine
- Réglage consigne limité: -10 °C à -25 °C
- Plage de température: -10 °C à -25 °C
- Alarme de température: +/-5 °C
- Commande: électronique (EVC0)
- Display: digital
- Alarme panne de courant: Non
- Interface: –
- Contact sans potentiel: Oui
- Signal d'alarme: visuel et sonore
- Réfrigérant: R290
- Surfaces de rangement réglables: 5
- Résistance des surfaces de rangement: 22 kg
- Charnière de porte: droite réversible
- Porte à fermeture automatique: Oui
- Serrure: Oui, mécanique
- Passage sonde: Oui, 12 mm
- Nombre maximal de tiroirs: 8

Modèle Liebherr comparable:
FreezeSafe 18860



Medgrée Marecos

MLFE 150 S

– Congélateur de laboratoire

- Capacité brute/utile: 115/105 l
- Dimensions extérieures:
H x L x P 835 x 600 x 600 mm
- Dimensions extérieures incl. emballage:
H x L x P 870 x 612 x 632 mm
- Dimensions intérieures:
H x L x P 680 x 460 x 410 mm
- Poids brut/net: 51/45 kg
- Couleur: blanc
- Température ambiante: +10 °C à +30 °C
- Niveau sonore: 45 dB(A)
- Tension/puissance: 230 V/78 W
- Système de réfrigération: statique
- Procédure de dégivrage: manuelle
- Type de porte: porte pleine
- Réglage consigne limité: -10 °C à -25 °C
- Plage de température: -10 °C à -25 °C
- Alarme de température: +/-5 °C
- Commande: électronique (EVC0)
- Display: digital
- Alarme panne de courant: Non
- Interface: –
- Contact sans potentiel: Oui
- Signal d'alarme: visuel et sonore
- Réfrigérant: R600a
- Surfaces de rangement réglables: 3
- Résistance des surfaces de rangement: 18 kg
- Charnière de porte: droite réversible
- Porte à fermeture automatique: Oui
- Serrure: Oui, mécanique
- Passage sonde: Oui, 12 mm
- Nombre maximal de tiroirs: –

Modèle Liebherr comparable:
FreezeSafe-3 8160



Découvrez notre assortiment

16 Réfrigérateurs de laboratoire ATEX Medgree



Medgree 

MLRE 450 S ATEX

– Réfrigérateur de laboratoire ATEX

- Capacité brute/utile: 442/358 l
- Dimensions extérieures:
H x L x P 1875 x 600 x 700 mm
- Dimensions extérieures incl. emballage:
H x L x P 2025 x 620 x 730 mm
- Dimensions intérieures:
H x L x P 1724 x 535 x 500 mm
- Poids brut/net: 103/93 kg
- Couleur: blanc
- Température ambiante: +10 °C à +30 °C
- Niveau sonore: 50 dB(A)
- Tension/puissance: 230 V/175 W
- Système de réfrigération: dynamique
- Procédure de dégivrage: automatique
- Type de porte: porte pleine
- Réglage consigne limité: 4 °C à 5 °C
- Plage de température: 2 °C à 8 °C
- Alarme de température: 2 °C et 8 °C
- Commande: électronique (EVCO)
- Display: digital
- Alarme panne de courant: Non
- Interface: –
- Contact sans potentiel: Oui
- Signal d'alarme: visuel et sonore
- Réfrigérant: R600a
- Surfaces de rangement réglables: 5
- Résistance des surfaces de rangement: 22 kg
- Charnière de porte: droite réversible
- Porte à fermeture automatique: Oui
- Serrure: Oui, mécanique
- Passage sonde: Oui, 12 mm
- Nombre maximal de tiroirs: –

Modèle Liebherr comparable:
CoolSafe 18860



Medgree 

MLRE 150 S ATEX

– Réfrigérateur de laboratoire ATEX

- Capacité brute/utile: 122/105 l
- Dimensions extérieures:
H x L x P 835 x 600 x 600 mm
- Dimensions extérieures incl. emballage:
H x L x P 870 x 612 x 632 mm
- Dimensions intérieures:
H x L x P 690 x 480 x 410 mm
- Poids brut/net: 51/45 kg
- Couleur: blanc
- Température ambiante: +10 °C à +30 °C
- Niveau sonore: 45 dB(A)
- Tension/puissance: 230 V/110 W
- Système de réfrigération: statique
- Procédure de dégivrage: automatique
- Type de porte: porte pleine
- Réglage consigne limité: 4 °C à 5 °C
- Plage de température: 2 °C à 8 °C
- Alarme de température: 2 °C et 8 °C
- Commande: électronique (EVCO)
- Display: digital
- Alarme panne de courant: Non
- Interface: –
- Contact sans potentiel: Oui
- Signal d'alarme: visuel et sonore
- Réfrigérant: R600a
- Surfaces de rangement réglables: 3
- Résistance des surfaces de rangement: 18 kg
- Charnière de porte: droite réversible
- Porte à fermeture automatique: Oui
- Serrure: Oui, mécanique
- Passage sonde: Oui, 12 mm
- Nombre maximal de tiroirs: –

Modèle Liebherr comparable:
CoolSafe 8160



Medgree 

MLRE 66 S ATEX

– Réfrigérateur de laboratoire ATEX

- Capacité brute/utile: 50/30 l
- Dimensions extérieures:
H x L x P 740 x 450 x 470 mm
- Dimensions extérieures incl. emballage:
H x L x P 770 x 517 x 462 mm
- Dimensions intérieures:
H x L x P 590 x 333 x 300 mm
- Poids brut/net: 36/34 kg
- Couleur: blanc
- Température ambiante: +10 °C à +30 °C
- Niveau sonore: 45 dB(A)
- Tension/puissance: 230 V/65 W
- Système de réfrigération: statique
- Procédure de dégivrage: automatique
- Type de porte: porte pleine
- Réglage consigne limité: 4 °C à 5 °C
- Plage de température: 2 °C à 8 °C
- Alarme de température: 2 °C et 8 °C
- Commande: électronique (EVCO)
- Display: digital
- Alarme panne de courant: Non
- Interface: –
- Contact sans potentiel: Oui
- Signal d'alarme: visuel et sonore
- Réfrigérant: R600a
- Surfaces de rangement réglables: 3
- Résistance des surfaces de rangement: 7 kg
- Charnière de porte: droite réversible
- Porte à fermeture automatique: Oui
- Serrure: Oui, mécanique
- Passage sonde: Non
- Nombre maximal de tiroirs: –



Medgree Marecos

MLFE 450 S ATEX

- **Congélateur de laboratoire ATEX**
- Capacité brute/utile: 355/307 l
- Dimensions extérieures:
H x L x P 1875 x 600 x 700 mm
- Dimensions extérieures incl. emballage:
H x L x P 2025 x 620 x 730 mm
- Dimensions intérieures:
H x L x P 1690 x 440 x 500 mm
- Poids brut/net: 108/97 kg
- Couleur: blanc
- Température ambiante: +10 °C à +30 °C
- Niveau sonore: 50 dB(A)
- Tension/puissance: 230 V/320 W
- Système de réfrigération: dynamique
- Procédure de dégivrage: manuelle
- Type de porte: porte pleine
- Réglage consigne limité: -10 °C à -25 °C
- Plage de température: -10 °C à -25 °C
- Alarme de température: +/-5 °C
- Commande: électronique (EVC0)
- Display: digital
- Alarme panne de courant: Non
- Interface: –
- Contact sans potentiel: Oui
- Signal d'alarme: visuel et sonore
- Réfrigérant: R290
- Surfaces de rangement réglables: 5
- Résistance des surfaces de rangement: 22 kg
- Charnière de porte: fixe à droite
- Porte à fermeture automatique: Oui
- Serrure: Oui, mécanique
- Passage sonde: Non
- Nombre maximal de tiroirs: 8

Modèle Liebherr comparable:
FreezeSafe 18860



Medgree Marecos

MLFE 150 S ATEX

- **Congélateur de laboratoire ATEX**
- Capacité brute/utile: 115/105 l
- Dimensions extérieures:
H x L x P 835 x 600 x 600 mm
- Dimensions extérieures incl. emballage:
H x L x P 870 x 612 x 632 mm
- Dimensions intérieures:
H x L x P 680 x 460 x 410 mm
- Poids brut/net: 51/45 kg
- Couleur: blanc
- Température ambiante: +10 °C à +30 °C
- Niveau sonore: 45 dB(A)
- Tension/puissance: 230 V/78 W
- Système de réfrigération: statique
- Procédure de dégivrage: manuelle
- Type de porte: porte pleine
- Réglage consigne limité: -10 °C à -25 °C
- Plage de température: -10 °C à -25 °C
- Alarme de température: +/-5 °C
- Commande: électronique (EVC0)
- Display: digital
- Alarme panne de courant: Non
- Interface: –
- Contact sans potentiel: Oui
- Signal d'alarme: visuel et sonore
- Réfrigérant: R600a
- Surfaces de rangement réglables: 3
- Résistance des surfaces de rangement: 18 kg
- Charnière de porte: droite réversible
- Porte à fermeture automatique: Oui
- Serrure: Oui, mécanique
- Passage sonde: Non
- Nombre maximal de tiroirs: –

Modèle Liebherr comparable:
FreezeSafe-3 8160



Medgree Marecos

MLFE 66 S ATEX

- **Congélateur de laboratoire ATEX**
- Capacité brute/utile: 50/44 l
- Dimensions extérieures:
H x L x P 740 x 450 x 470 mm
- Dimensions extérieures incl. emballage:
H x L x P 770 x 462 x 517 mm
- Dimensions intérieures:
H x L x P 590 x 333 x 300 mm
- Poids brut/net: 36/34 kg
- Couleur: blanc
- Température ambiante: +10 °C à +30 °C
- Niveau sonore: 45 dB(A)
- Tension/puissance: 230 V/78 W
- Système de réfrigération: statique
- Procédure de dégivrage: manuelle
- Type de porte: porte pleine
- Réglage consigne limité: -10 °C à -25 °C
- Plage de température: -10 °C à -25 °C
- Alarme de température: +/-5 °C
- Commande: électronique (EVC0)
- Display: digital
- Alarme panne de courant: Non
- Interface: –
- Contact sans potentiel: Oui
- Signal d'alarme: visuel et sonore
- Réfrigérant: R600a
- Surfaces de rangement réglables: 3
- Résistance des surfaces de rangement: 7 kg
- Charnière de porte: droite réversible
- Porte à fermeture automatique: Oui
- Serrure: Oui, mécanique
- Passage sonde: Non
- Nombre maximal de tiroirs: –

18 Réfrigérateurs à médicaments Medgree



Medgree 

MPRA 450 G

– Réfrigérateur à médicaments DIN 13277

- Capacité brute/utile: 416/361 l
- Dimensions extérieures:
H x L x P 1875 x 600 x 700 mm
- Dimensions extérieures incl. emballage:
H x L x P 2025 x 620 x 730 mm
- Dimensions intérieures:
H x L x P 1724 x 480 x 500 mm
- Poids brut/net: 115/105 kg
- Couleur: blanc
- Température ambiante: +10 °C à +35 °C
- Niveau sonore: 50 dB(A)
- Tension/puissance: 230 V/220 W
- Système de réfrigération: dynamique
- Procédure de dégivrage: automatique
- Type de porte: porte vitrée isolée
- Réglage consigne limité: 5 °C
- Plage de température: 2 °C à 8 °C
- Alarme de température: 2 °C et 8 °C
- Réglage consigne limité 2: 20 °C
- Plage de température 2: 15 °C et 25 °C
- Alarme de température 2: 17 °C et 23 °C
- Commande: électronique (Medgree)
- Display: digital
- Alarme panne de courant: Oui, 12 h
- Interface: RS 485, USB
- Contact sans potentiel: Oui
- Signal d'alarme: visuel et sonore
- Réfrigérant: R600a
- Surfaces de rangement réglables: 5
- Résistance des surfaces de rangement: 22 kg
- Charnière de porte: droite réversible
- Porte à fermeture automatique: Oui
- Serrure: Oui, mécanique
- Passage sonde: Oui, 12 mm
- Nombre maximal de tiroirs: 11

Modèle Liebherr comparable:
CoolMedPro-G 18860



Medgree 

MPRA 450 S

– Réfrigérateur à médicaments DIN 13277

- Capacité brute/utile: 416/361 l
- Dimensions extérieures:
H x L x P 1875 x 600 x 700 mm
- Dimensions extérieures incl. emballage:
H x L x P 2025 x 620 x 730 mm
- Dimensions intérieures:
H x L x P 1724 x 480 x 500 mm
- Poids brut/net: 103/93 kg
- Couleur: blanc
- Température ambiante: +10 °C à +35 °C
- Niveau sonore: 50 dB(A)
- Tension/puissance: 230 V/210 W
- Système de réfrigération: dynamique
- Procédure de dégivrage: automatique
- Type de porte: porte pleine
- Réglage consigne limité: 5 °C
- Plage de température: 2 °C à 8 °C
- Alarme de température: 2 °C et 8 °C
- Réglage consigne limité 2: 20 °C
- Plage de température 2: 15 °C et 25 °C
- Alarme de température 2: 17 °C et 23 °C
- Commande: électronique (Medgree)
- Display: digital
- Alarme panne de courant: Oui, 12 h
- Interface: RS 485, USB
- Contact sans potentiel: Oui
- Signal d'alarme: visuel et sonore
- Réfrigérant: R600a
- Surfaces de rangement réglables: 5
- Résistance des surfaces de rangement: 22 kg
- Charnière de porte: droite réversible
- Porte à fermeture automatique: Oui
- Serrure: Oui, mécanique
- Passage sonde: Oui, 12 mm
- Nombre maximal de tiroirs: 11

Modèle Liebherr comparable:
CoolMedPro 18860



Medgree 

MPRA 350 G

– Réfrigérateur à médicaments DIN 13277

- Capacité brute/utile: 324/244 l
- Dimensions extérieures:
H x L x P 1510 x 600 x 700 mm
- Dimensions extérieures incl. emballage:
H x L x P 1660 x 620 x 730 mm
- Dimensions intérieures:
H x L x P 1358 x 480 x 500 mm
- Poids brut/net: 101/91 kg
- Couleur: blanc
- Température ambiante: +10 °C à +35 °C
- Niveau sonore: 50 dB(A)
- Tension/puissance: 230 V/200 W
- Système de réfrigération: dynamique
- Procédure de dégivrage: automatique
- Type de porte: porte vitrée isolée
- Réglage consigne limité: 5 °C
- Plage de température: 2 °C à 8 °C
- Alarme de température: 2 °C et 8 °C
- Réglage consigne limité 2: 20 °C
- Plage de température 2: 15 °C et 25 °C
- Alarme de température 2: 17 °C et 23 °C
- Commande: électronique (Medgree)
- Display: digital
- Alarme panne de courant: Oui, 12 h
- Interface: RS 485, USB
- Contact sans potentiel: Oui
- Signal d'alarme: visuel et sonore
- Réfrigérant: R600a
- Surfaces de rangement réglables: 5
- Résistance des surfaces de rangement: 22 kg
- Charnière de porte: droite réversible
- Porte à fermeture automatique: Oui
- Serrure: Oui, mécanique
- Passage sonde: Oui, 12 mm
- Nombre maximal de tiroirs: 8



Medgree

MPRA 350 S

– Réfrigérateur à médicaments DIN 13277

- Capacité brute/utile: 324/244 l
- Dimensions extérieures:
H x L x P 1510 x 600 x 700 mm
- Dimensions extérieures incl. emballage:
H x L x P 1660 x 620 x 730 mm
- Dimensions intérieures:
H x L x P 1358 x 480 x 500 mm
- Poids brut/net: 88/79 kg
- Couleur: blanc
- Température ambiante: +10 °C à +35 °C
- Niveau sonore: 50 dB(A)
- Tension/puissance: 230 V/190 W
- Système de réfrigération: dynamique
- Procédure de dégivrage: automatique
- Type de porte: porte pleine
- Réglage consigne limité: 5 °C
- Plage de température: 2 °C à 8 °C
- Alarme de température: 2 °C et 8 °C
- Réglage consigne limité 2: 20 °C
- Plage de température 2: 15 °C et 25 °C
- Alarme de température 2: 17 °C et 23 °C
- Commande: électronique (Medgree)
- Display: digital
- Alarme panne de courant: Oui, 12 h
- Interface: RS 485, USB
- Contact sans potentiel: Oui
- Signal d'alarme: visuel et sonore
- Réfrigérant: R600a
- Surfaces de rangement réglables: 5
- Résistance des surfaces de rangement: 22 kg
- Charnière de porte: droite réversible
- Porte à fermeture automatique: Oui
- Serrure: Oui, mécanique
- Passage sonde: Oui, 12 mm
- Nombre maximal de tiroirs: 8



Medgree

MPRA 150 G

– Réfrigérateur à médicaments DIN 13277

- Capacité brute/utile: 122/105 l
- Dimensions extérieures:
H x L x P 835 x 600 x 600 mm
- Dimensions extérieures incl. emballage:
H x L x P 870 x 612 x 632 mm
- Dimensions intérieures:
H x L x P 690 x 480 x 410 mm
- Poids brut/net: 57/54 kg
- Couleur: blanc
- Température ambiante: +10 °C à +35 °C
- Niveau sonore: 45 dB(A)
- Tension/puissance: 230 V/130 W
- Système de réfrigération: dynamique
- Procédure de dégivrage: automatique
- Type de porte: porte vitrée isolée
- Réglage consigne limité: 5 °C
- Plage de température: 2 °C à 8 °C
- Alarme de température: 2 °C et 8 °C
- Réglage consigne limité 2: 20 °C
- Plage de température 2: 15 °C et 25 °C
- Alarme de température 2: 17 °C et 23 °C
- Commande: électronique (Medgree)
- Display: digital
- Alarme panne de courant: Oui, 12 h
- Interface: RS 485, USB
- Contact sans potentiel: Oui
- Signal d'alarme: visuel et sonore
- Réfrigérant: R600a
- Surfaces de rangement réglables: 3
- Résistance des surfaces de rangement: 18 kg
- Charnière de porte: droite réversible
- Porte à fermeture automatique: Oui
- Serrure: Oui, mécanique
- Passage sonde: Oui, 12 mm
- Nombre maximal de tiroirs: 3

Modèle Liebherr comparable:
CoolMedPro-G 8160



Medgree

MPRA 150 S

– Réfrigérateur à médicaments DIN 13277

- Capacité brute/utile: 122/105 l
- Dimensions extérieures:
H x L x P 835 x 600 x 600 mm
- Dimensions extérieures incl. emballage:
H x L x P 870 x 612 x 632 mm
- Dimensions intérieures:
H x L x P 690 x 480 x 410 mm
- Poids brut/net: 54/51 kg
- Couleur: blanc
- Température ambiante: +10 °C à +35 °C
- Niveau sonore: 45 dB(A)
- Tension/puissance: 230 V/120 W
- Système de réfrigération: dynamique
- Procédure de dégivrage: automatique
- Type de porte: porte pleine
- Réglage consigne limité: 5 °C
- Plage de température: 2 °C à 8 °C
- Alarme de température: 2 °C et 8 °C
- Réglage consigne limité 2: 20 °C
- Plage de température 2: 15 °C et 25 °C
- Alarme de température 2: 17 °C et 23 °C
- Commande: électronique (Medgree)
- Display: digital
- Alarme panne de courant: Oui, 12 h
- Interface: RS 485, USB
- Contact sans potentiel: Oui
- Signal d'alarme: visuel et sonore
- Réfrigérant: R600a
- Surfaces de rangement réglables: 3
- Résistance des surfaces de rangement: 18 kg
- Charnière de porte: droite réversible
- Porte à fermeture automatique: Oui
- Serrure: Oui, mécanique
- Passage sonde: Oui, 12 mm
- Nombre maximal de tiroirs: 3

Modèle Liebherr comparable:
CoolMedPro 8160



Medgree Morecos

MPRA 66 G

– Réfrigérateur à médicaments DIN 13277

- Capacité brute/utile: 52/30 l
- Dimensions extérieures:
H x L x P 740 x 450 x 470 mm
- Dimensions extérieures incl. emballage:
H x L x P 770 x 462 x 517 mm
- Dimensions intérieures:
H x L x P 590 x 331 x 257 mm
- Poids brut/net: 37/35 kg
- Couleur: blanc
- Température ambiante: +10 °C à +35 °C
- Niveau sonore: 45 dB(A)
- Tension/puissance: 230 V/85 W
- Système de réfrigération: dynamique
- Procédure de dégivrage: automatique
- Type de porte: porte vitrée isolée
- Réglage consigne limité: 5 °C
- Plage de température: 2 °C à 8 °C
- Alarme de température: 2 °C et 8 °C
- Réglage consigne limité 2: 20 °C
- Plage de température 2: 15 °C et 25 °C
- Alarme de température 2: 17 °C et 23 °C
- Commande: électronique (Medgree)
- Display: digital
- Alarme panne de courant: Oui, 12 h
- Interface: RS 485, USB
- Contact sans potentiel: Oui
- Signal d'alarme: visuel et sonore
- Réfrigérant: R600a
- Surfaces de rangement réglables: 3
- Résistance des surfaces de rangement: 7 kg
- Charnière de porte: droite réversible
- Porte à fermeture automatique: Oui
- Serrure: Oui, mécanique
- Passage sonde: Oui, 12 mm
- Nombre maximal de tiroirs: –



Medgree Morecos

MPRA 66 S

– Réfrigérateur à médicaments DIN 13277

- Capacité brute/utile: 52/30 l
- Dimensions extérieures:
H x L x P 740 x 450 x 470 mm
- Dimensions extérieures incl. emballage:
H x L x P 770 x 462 x 517 mm
- Dimensions intérieures:
H x L x P 590 x 331 x 257 mm
- Poids brut/net: 36/34 kg
- Couleur: blanc
- Température ambiante: +10 °C à +35 °C
- Niveau sonore: 45 dB(A)
- Tension/puissance: 230 V/85 W
- Système de réfrigération: dynamique
- Procédure de dégivrage: automatique
- Type de porte: porte pleine
- Réglage consigne limité: 5 °C
- Plage de température: 2 °C à 8 °C
- Alarme de température: 2 °C et 8 °C
- Réglage consigne limité 2: 20 °C
- Plage de température 2: 15 °C et 25 °C
- Alarme de température 2: 17 °C et 23 °C
- Commande: électronique (Medgree)
- Display: digital
- Alarme panne de courant: Oui, 12 h
- Interface: RS 485, USB
- Contact sans potentiel: Oui
- Signal d'alarme: visuel et sonore
- Réfrigérant: R600a
- Surfaces de rangement réglables: 3
- Résistance des surfaces de rangement: 7 kg
- Charnière de porte: droite réversible
- Porte à fermeture automatique: Oui
- Serrure: Oui, mécanique
- Passage sonde: Oui, 12 mm
- Nombre maximal de tiroirs: –



Découvrez notre assortiment



Medgree

Tiroirs

306300

Tiroir à médicaments, AluCool
MLFA/MLRA 700 + 1400

129049_7

Glissières de support (set)
MLFA/MLRA 700 + 1400

306000-AAK1

Tiroir à médicaments, AluCool
MLRE/MPRA 350 + 450

306302

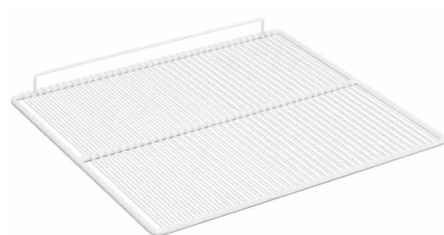
Tiroir à médicaments verrouillable, AluCool,
160 mm
MLRE/MPRA 350 + 450

306000-AAM9

Tiroir à médicaments, AluCool
MLRE/MPRA 150

306305

Tiroir plastique avec glissières
MLFE 450



Medgree

Grilles et paniers

018009

Grille intermédiaire, plastifiée, grise
MLFA/MLRA 1400

521455_008

Grille, plastifiée, grise
MLFA/MLRA 700 + 1400

129049_7

Glissières de support (set)
MLFA/MLRA 700 + 1400

004042_002

Support grille, blanc (1 pièce)
MLFE/MLRE/MPRA 36 à 450

007122_FORIS

Grille, plastifiée, blanche
MLRE/MPRA 350 + 450

007119_001

Grille grande, plastifiée, blanche
MLRE/MPRA 150

007119_001_FORIS

Grille grande, plastifiée, blanche
(sans barre frontale)
MLRE/MPRA 150

007122_100

Grille, plastifiée, blanche
MLFE 450

007120_001

Grille grande, plastifiée, blanche
MLFE 150

007120

Grille petite, plastifiée, blanche
MLFE 150

003356_100

Panier grillagé, plastifié, blanc
MLRE 350 + 450

003353_100

Panier grillagé, plastifié, blanc
MLFE/MLRE 150

108666

Étagère en acier inoxydable
MLRE/MPRA 350 + 450

108665

Étagère en acier inoxydable
MLRE/MPRA 150



Medgree Morecos

Serrures

LOCK MEDGREE EVVA

Préparation serrure EVVA sans cylindre
MLFE/MLRE/MPRA

LOCK MEDGREE KABA

Préparation serrure KABA sans cylindre
MLFE/MLRE/MPRA

LOCK MEDGREE KESO

Préparation serrure KESO sans cylindre
MLFE/MLRE/MPRA

LOCK MEDGREE SALTO

Préparation serrure SALTO sans cylindre
MLFE/MLRE/MPRA

LOCK MEDGREE SEA

Préparation serrure SEA sans cylindre
MLFE/MLRE/MPRA



Medgree Morecos

Divers

129004_4

Pieds réglables (6 pièces)
MLFA/MLRA 1400

129004_3

Pieds réglables (4 pièces)
MLFA/MLRA 700

129032_100

Cadre de raccordement, blanc
MLFE/MLRE/MPRA 150

MEDI FOOT

Pied de nivellement antidérapant (1 pièce)
MLFE/MLRE/MPRA

MEDI DURCHFÜHRUNG

Passage de câble 30 mm
tous sauf ATEX ATEX + MLFE

415

Montage sonde de température
tous sauf ATEX



En savoir plus sur Medgree



FORS – CONFIGURATION SELON LES BESOINS SPÉCIFIQUES

Conçus sur mesure pour répondre aux exigences des hôpitaux, laboratoires, cliniques, pharmacies, cabinets médicaux, maisons de retraite et de soins, instituts de recherche ainsi que des industries de précision et chimiques, les appareils Mediline sont transformés et configurés au siège principal de FORS SA à Studen.



CoolMed 7654

– Réfrigérateur à médicaments DIN 13277

- Capacité brute/utile: 75 l
- Dimensions extérieures:
H x L x P 764 x 540 x 560 mm
- Dimensions extérieures incl. emballage:
H x L x P 815 x 575 x 617 mm
- Dimensions intérieures:
H x L x P 536 x 444 x 440 mm
- Poids brut/net: 44/41 kg
- Couleur: blanc
- Température ambiante: +10 °C à +35 °C
- Niveau sonore: 40 dB(A)
- Tension/courant: 230 V/1 A
- Système de réfrigération: dynamique
- Procédure de dégivrage: automatique
- Type de porte: porte pleine
- Réglage consigne limité: 5 °C
- Plage de température: 2 °C à 8 °C
- Alarme de température: 2 °C et 8 °C
- Commande: commande électronique
- Display: digital
- Alarme panne de courant: Oui, 12 h
- Interface: USB
- Contact sans potentiel: Oui
- Signal d'alarme: visuel et sonore
- Réfrigérant: R600a
- Surfaces de rangement réglables: 2
- Résistance des surfaces de rangement: 15 kg
- Charnière de porte: droite non réversible
- Porte à fermeture automatique: Non
- Serrure: Oui, mécanique
- Passage sonde: Oui, 25 mm
- Nombre maximal de tiroirs: –



CoolMed 6354

– Réfrigérateur à médicaments DIN 13277

- Capacité brute/utile: 55 l
- Dimensions extérieures:
H x L x P 632 x 540 x 560 mm
- Dimensions extérieures incl. emballage:
H x L x P 682 x 575 x 617 mm
- Dimensions intérieures:
H x L x P 404 x 444 x 440 mm
- Poids brut/net: 38/35 kg
- Couleur: blanc
- Température ambiante: +10 °C à +35 °C
- Niveau sonore: 40 dB(A)
- Tension/courant: 230 V/1 A
- Système de réfrigération: dynamique
- Procédure de dégivrage: automatique
- Type de porte: porte pleine
- Réglage consigne limité: 5 °C
- Plage de température: 2 °C à 8 °C
- Alarme de température: 2 °C et 8 °C
- Commande: commande électronique
- Display: digital
- Alarme panne de courant: Oui, 12 h
- Interface: USB
- Contact sans potentiel: Oui
- Signal d'alarme: visuel et sonore
- Réfrigérant: R600a
- Surfaces de rangement réglables: 1
- Résistance des surfaces de rangement: 15 kg
- Charnière de porte: droite non réversible
- Porte à fermeture automatique: Non
- Serrure: Oui, mécanique
- Passage sonde: Oui, 25 mm
- Nombre maximal de tiroirs: –



LIEBHERR



LIEBHERR SCIENTIFIC & HEALTHCARE – PLUS DE PERFORMANCE DANS LE DOMAINE MÉDICAL

Depuis plus de 25 ans, FORS est le spécialiste dans le domaine Mediline et a développé les appareils spécifiquement pour le marché suisse. Le savoir-faire et la compétence de FORS dans ce domaine se traduisent par l'adaptation et l'optimisation précises des appareils pour répondre aux exigences suisses. Les appareils Mediline de Liebherr, fabriqués depuis 15 ans à Lienz selon les normes de qualité les plus élevées, sont personnalisés et perfectionnés dans la manufacture Mediline de FORS pour répondre aux besoins individuels. Un certificat de température fourni garantit que les appareils respectent de manière fiable la plage de températures requise – une preuve supplémentaire de l'expertise de FORS.

Les principaux avantages des prestations FORS

- 5 ans de garantie FORS
- Large gamme de produits – Des solutions adaptées à chaque besoin
- Contrôle qualité complet – Inspection des appareils et tests de fonctionnement pour une sécurité maximale
- Engagement durable – Appareils écologiques, durables et économes en énergie
- Précision assurée – Calibration professionnelle avec certificat de température détaillé
- Personnalisation sur mesure – Modification et configuration selon vos souhaits

Structure des dénominations des modèles

1^{ère} partie: plage de température
Cool = réfrigérateur
Freeze = congélateur

2^{ème} partie: domaine d'utilisation
Lab = laboratoire
Med = médicaments
Safe = produits chimiques/ATEX

3^{ème} partie: type de commande
«sans Pro» = Liebherr Basic
Pro = Liebherr Advanced

4^{ème} partie: nombre de tiroirs
«sans nombre» = sans tiroirs
-X = nombre de tiroirs

5^{ème} partie: type de porte
«sans -G» = porte pleine
-G = porte vitrée

6^{ème} partie (chiffres): hauteur et largeur de l'appareil en cm
XX(X) = hauteur
XX(X) = largeur

Réfrigérateurs de laboratoire: CoolLab(Pro)

- 26 modèles en 8 dimensions différentes
- Appareils Advanced avec fonctions étendues et meilleure stabilité de température (modèles Pro)
- Appareils Basic avec fonctions de base

Congélateurs de laboratoire: FreezeLab(Pro)

- 8 modèles en 5 dimensions différentes
- Appareils Advanced avec fonctions étendues et meilleure stabilité de température (modèles Pro)
- Appareils Basic avec fonctions de base

Réfrigérateurs de laboratoire ATEX: CoolSafe

- 4 modèles en 3 dimensions différentes
- Appareils Basic avec fonctions limitées
- Petits appareils avec commande Carel éprouvée
- Certification: ATEX 2014/34/EU
- Classification: II 3/-G IIB+H2 T6

Congélateurs de laboratoire ATEX: FreezeSafe

- 3 modèles en 3 dimensions différentes
- Appareils Basic avec fonctions limitées
- Petits appareils avec commande Carel éprouvée
- Certification: ATEX 2014/34/EU
- Classification: II 3/-G IIB+H2 T6

Réfrigérateurs à médicaments: CoolMedPro

- 6 modèles en 3 dimensions différentes
- Appareils Advanced avec fonctions étendues et meilleure stabilité de température (modèles Pro)
- Certification: DIN 13277





LIEBHERR

CoolLabPro-G 214143

– Réfrigérateur de laboratoire DIN 13277

- Capacité brute/utile: 1447/1091 l
- Dimensions extérieures:
H x L x P 2135 x 1427 x 867 mm
- Dimensions extérieures incl. emballage:
H x L x P 2220 x 1470 x 900 mm
- Dimensions intérieures:
H x L x P 1493 x 1210 x 638 mm
- Poids brut/net: 293/268 kg
- Couleur: blanc
- Température ambiante: +10 °C à +35 °C
- Niveau sonore: 60 dB(A)
- Tension/puissance: 230 V/130 W
- Système de réfrigération: dynamique
- Procédure de dégivrage: automatique
- Type de porte: porte vitrée isolée
- Réglage consigne limité: 5 °C
- Plage de température: 2 °C à 8 °C
- Alarme de température: 2,5 °C et 7,5 °C
- Commande: électronique (Liebherr)
- Display: digital
- Alarme panne de courant: Oui, 12 h
- Interface: –
- Contact sans potentiel: Oui
- Signal d'alarme: visuel et sonore
- Réfrigérant: R600a
- Surfaces de rangement réglables: 8
- Résistance des surfaces de rangement: 60 kg
- Charnière de porte: fixe à droite, fixe à gauche
- Porte à fermeture automatique: Oui
- Serrure: Oui, électronique
- Passage sonde: Oui, 12 mm
- Nombre maximal de tiroirs: 32

Modèle Medgree comparable:
MLRA 1400 G



LIEBHERR

CoolLab-G 214143

– Réfrigérateur de laboratoire

- Capacité brute/utile: 1447/1091 l
- Dimensions extérieures:
H x L x P 2135 x 1427 x 867 mm
- Dimensions extérieures incl. emballage:
H x L x P 2220 x 1470 x 900 mm
- Dimensions intérieures:
H x L x P 1493 x 1210 x 638 mm
- Poids brut/net: 292/267 kg
- Couleur: blanc
- Température ambiante: +10 °C à +35 °C
- Niveau sonore: 60 dB(A)
- Tension/puissance: 230 V/320 W
- Système de réfrigération: dynamique
- Procédure de dégivrage: automatique
- Type de porte: porte vitrée isolée
- Réglage consigne limité: 5 °C
- Plage de température: 2 °C à 8 °C
- Alarme de température: 2 °C et 8 °C
- Commande: électronique (Liebherr)
- Display: digital
- Alarme panne de courant: Non
- Interface: –
- Contact sans potentiel: Oui
- Signal d'alarme: visuel et sonore
- Réfrigérant: R290
- Surfaces de rangement réglables: 8
- Résistance des surfaces de rangement: 60 kg
- Charnière de porte: fixe à droite, fixe à gauche
- Porte à fermeture automatique: Oui
- Serrure: Oui, mécanique
- Passage sonde: Oui, 12 mm
- Nombre maximal de tiroirs: 32

Modèle Medgree comparable:
MLRA 1400 G



LIEBHERR

CoolLabPro 214143

– Réfrigérateur de laboratoire DIN 13277

- Capacité brute/utile: 1391/1091 l
- Dimensions extérieures:
H x L x P 2135 x 1427 x 867 mm
- Dimensions extérieures incl. emballage:
H x L x P 2220 x 1470 x 900 mm
- Dimensions intérieures:
H x L x P 1493 x 1210 x 638 mm
- Poids brut/net: 225/200 kg
- Couleur: blanc
- Température ambiante: +10 °C à +35 °C
- Niveau sonore: 60 dB(A)
- Tension/puissance: 230 V/130 W
- Système de réfrigération: dynamique
- Procédure de dégivrage: automatique
- Type de porte: porte pleine
- Réglage consigne limité: 5 °C
- Plage de température: 2 °C à 8 °C
- Alarme de température: 2,5 °C et 7,5 °C
- Commande: électronique (Liebherr)
- Display: digital
- Alarme panne de courant: Oui, 12 h
- Interface: –
- Contact sans potentiel: Oui
- Signal d'alarme: visuel et sonore
- Réfrigérant: R600a
- Surfaces de rangement réglables: 8
- Résistance des surfaces de rangement: 60 kg
- Charnière de porte: fixe à droite, fixe à gauche
- Porte à fermeture automatique: Oui
- Serrure: Oui, électronique
- Passage sonde: Oui, 12 mm
- Nombre maximal de tiroirs: 32

Modèle Medgree comparable:
MLRA 1400 S

**LIEBHERR****CoolLab 214143**

- Réfrigérateur de laboratoire
- Capacité brute/utile: 1391/1091 l
- Dimensions extérieures:
H x L x P 2135 x 1427 x 867 mm
- Dimensions extérieures incl. emballage:
H x L x P 2220 x 1470 x 900 mm
- Dimensions intérieures:
H x L x P 1493 x 1210 x 638 mm
- Poids brut/net: 225/200 kg
- Couleur: blanc
- Température ambiante: +10 °C à +35 °C
- Niveau sonore: 60 dB(A)
- Tension/puissance: 230 V/320 W
- Système de réfrigération: dynamique
- Procédure de dégivrage: automatique
- Type de porte: porte pleine
- Réglage consigne limité: 5 °C
- Plage de température: 2 °C à 8 °C
- Alarme de température: 2 °C et 8 °C
- Commande: électronique (Liebherr)
- Display: digital
- Alarme panne de courant: Non
- Interface: –
- Contact sans potentiel: Oui
- Signal d'alarme: visuel et sonore
- Réfrigérant: R290
- Surfaces de rangement réglables: 8
- Résistance des surfaces de rangement: 60 kg
- Charnière de porte: fixe à droite, fixe à gauche
- Porte à fermeture automatique: Oui
- Serrure: Oui, mécanique
- Passage sonde: Oui, 12 mm
- Nombre maximal de tiroirs: 32

Modèle Medgree comparable:
MLRA 1400 S

**LIEBHERR****CoolLabPro-G 21479**

- Réfrigérateur de laboratoire DIN 13277
- Capacité brute/utile: 903/702 l
- Dimensions extérieures:
H x L x P 2135 x 787 x 1017 mm
- Dimensions extérieures incl. emballage:
H x L x P 2220 x 830 x 1050 mm
- Dimensions intérieures:
H x L x P 1493 x 579 x 788 mm
- Poids brut/net: 186/168 kg
- Couleur: blanc
- Température ambiante: +10 °C à +35 °C
- Niveau sonore: 60 dB(A)
- Tension/puissance: 230 V/130 W
- Système de réfrigération: dynamique
- Procédure de dégivrage: automatique
- Type de porte: porte vitrée isolée
- Réglage consigne limité: 5 °C
- Plage de température: 2 °C à 8 °C
- Alarme de température: 2,5 °C et 7,5 °C
- Commande: électronique (Liebherr)
- Display: digital
- Alarme panne de courant: Oui, 12 h
- Interface: –
- Contact sans potentiel: Oui
- Signal d'alarme: visuel et sonore
- Réfrigérant: R600a
- Surfaces de rangement réglables: 4
- Résistance des surfaces de rangement: 60 kg
- Charnière de porte: droite réversible
- Porte à fermeture automatique: Oui
- Serrure: Oui, électronique
- Passage sonde: Oui, 12 mm
- Nombre maximal de tiroirs: 16

**LIEBHERR****CoolLab-G 21479**

- Réfrigérateur de laboratoire
- Capacité brute/utile: 903/702 l
- Dimensions extérieures:
H x L x P 2135 x 787 x 1017 mm
- Dimensions extérieures incl. emballage:
H x L x P 2220 x 830 x 1050 mm
- Dimensions intérieures:
H x L x P 1493 x 579 x 788 mm
- Poids brut/net: 186/168 kg
- Couleur: blanc
- Température ambiante: +10 °C à +35 °C
- Niveau sonore: 60 dB(A)
- Tension/puissance: 230 V/220 W
- Système de réfrigération: dynamique
- Procédure de dégivrage: automatique
- Type de porte: porte vitrée isolée
- Réglage consigne limité: 5 °C
- Plage de température: 2 °C à 8 °C
- Alarme de température: 2 °C et 8 °C
- Commande: électronique (Liebherr)
- Display: digital
- Alarme panne de courant: Non
- Interface: –
- Contact sans potentiel: Oui
- Signal d'alarme: visuel et sonore
- Réfrigérant: R290
- Surfaces de rangement réglables: 4
- Résistance des surfaces de rangement: 60 kg
- Charnière de porte: droite réversible
- Porte à fermeture automatique: Oui
- Serrure: Oui, mécanique
- Passage sonde: Oui, 12 mm
- Nombre maximal de tiroirs: 16



LIEBHERR

CoolLabPro 21479

– Réfrigérateur de laboratoire DIN 13277

- Capacité brute/utile: 871/702 l
- Dimensions extérieures:
H x L x P 2135 x 787 x 1017 mm
- Dimensions extérieures incl. emballage:
H x L x P 2220 x 830 x 1050 mm
- Dimensions intérieures:
H x L x P 1493 x 579 x 788 mm
- Poids brut/net: 165/144 kg
- Couleur: blanc
- Température ambiante: +10 °C à +35 °C
- Niveau sonore: 60 dB(A)
- Tension/puissance: 230 V/130 W
- Système de réfrigération: dynamique
- Procédure de dégivrage: automatique
- Type de porte: porte pleine
- Réglage consigne limité: 5 °C
- Plage de température: 2 °C à 8 °C
- Alarme de température: 2,5 °C et 7,5 °C
- Commande: électronique (Liebherr)
- Display: digital
- Alarme panne de courant: Oui, 12 h
- Interface: –
- Contact sans potentiel: Oui
- Signal d'alarme: visuel et sonore
- Réfrigérant: R600a
- Surfaces de rangement réglables: 4
- Résistance des surfaces de rangement: 60 kg
- Charnière de porte: droite réversible
- Porte à fermeture automatique: Oui
- Serrure: Oui, électronique
- Passage sonde: Oui, 12 mm
- Nombre maximal de tiroirs: 16



LIEBHERR

CoolLab 21479

– Réfrigérateur de laboratoire

- Capacité brute/utile: 871/702 l
- Dimensions extérieures:
H x L x P 2135 x 787 x 1017 mm
- Dimensions extérieures incl. emballage:
H x L x P 2220 x 830 x 1050 mm
- Dimensions intérieures:
H x L x P 1493 x 579 x 788 mm
- Poids brut/net: 165/144 kg
- Couleur: blanc
- Température ambiante: +10 °C à +35 °C
- Niveau sonore: 60 dB(A)
- Tension/puissance: 230 V/220 W
- Système de réfrigération: dynamique
- Procédure de dégivrage: automatique
- Type de porte: porte pleine
- Réglage consigne limité: 5 °C
- Plage de température: 2 °C à 8 °C
- Alarme de température: 2 °C et 8 °C
- Commande: électronique (Liebherr)
- Display: digital
- Alarme panne de courant: Non
- Interface: –
- Contact sans potentiel: Oui
- Signal d'alarme: visuel et sonore
- Réfrigérant: R290
- Surfaces de rangement réglables: 4
- Résistance des surfaces de rangement: 60 kg
- Charnière de porte: droite réversible
- Porte à fermeture automatique: Oui
- Serrure: Oui, mécanique
- Passage sonde: Oui, 12 mm
- Nombre maximal de tiroirs: 16



LIEBHERR

CoolLabPro-G 21470

– Réfrigérateur de laboratoire DIN 13277

- Capacité brute/utile: 642/480 l
- Dimensions extérieures:
H x L x P 2135 x 697 x 867 mm
- Dimensions extérieures incl. emballage:
H x L x P 2250 x 740 x 900 mm
- Dimensions intérieures:
H x L x P 1493 x 489 x 638 mm
- Poids brut/net: 169/152 kg
- Couleur: blanc
- Température ambiante: +10 °C à +35 °C
- Niveau sonore: 60 dB(A)
- Tension/puissance: 230 V/130 W
- Système de réfrigération: dynamique
- Procédure de dégivrage: automatique
- Type de porte: porte vitrée isolée
- Réglage consigne limité: 5 °C
- Plage de température: 2 °C à 8 °C
- Alarme de température: 2,5 °C et 7,5 °C
- Commande: électronique (Liebherr)
- Display: digital
- Alarme panne de courant: Oui, 12 h
- Interface: –
- Contact sans potentiel: Oui
- Signal d'alarme: visuel et sonore
- Réfrigérant: R600a
- Surfaces de rangement réglables: 4
- Résistance des surfaces de rangement: 60 kg
- Charnière de porte: droite réversible
- Porte à fermeture automatique: Oui
- Serrure: Oui, électronique
- Passage sonde: Oui, 12 mm
- Nombre maximal de tiroirs: 16

Modèle Medgree comparable:
MLRA 700 G

**LIEBHERR****CoolLab-G 21470**

- Réfrigérateur de laboratoire
- Capacité brute/utile: 642/480 l
- Dimensions extérieures:
 - H x L x P 2135 x 697 x 867 mm
- Dimensions extérieures incl. emballage:
 - H x L x P 2250 x 740 x 900 mm
- Dimensions intérieures:
 - H x L x P 1493 x 489 x 638 mm
- Poids brut/net: 174/157 kg
- Couleur: blanc
- Température ambiante: +10 °C à +35 °C
- Niveau sonore: 60 dB(A)
- Tension/puissance: 230 V/220 W
- Système de réfrigération: dynamique
- Procédure de dégivrage: automatique
- Type de porte: porte vitrée isolée
- Réglage consigne limité: 5 °C
- Plage de température: 2 °C à 8 °C
- Alarme de température: 2 °C et 8 °C
- Commande: électronique (Liebherr)
- Display: digital
- Alarme panne de courant: Non
- Interface: –
- Contact sans potentiel: Oui
- Signal d'alarme: visuel et sonore
- Réfrigérant: R290
- Surfaces de rangement réglables: 4
- Résistance des surfaces de rangement: 60 kg
- Charnière de porte: droite réversible
- Porte à fermeture automatique: Oui
- Serrure: Oui, mécanique
- Passage sonde: Oui, 12 mm
- Nombre maximal de tiroirs: 16

Modèle Medgree comparable:
MLRA 700 G

**LIEBHERR****CoolLabPro 21470**

- Réfrigérateur de laboratoire DIN 13277
- Capacité brute/utile: 614/480 l
- Dimensions extérieures:
 - H x L x P 2135 x 697 x 867 mm
- Dimensions extérieures incl. emballage:
 - H x L x P 2250 x 740 x 900 mm
- Dimensions intérieures:
 - H x L x P 1493 x 489 x 638 mm
- Poids brut/net: 148/130 kg
- Couleur: blanc
- Température ambiante: +10 °C à +35 °C
- Niveau sonore: 60 dB(A)
- Tension/puissance: 230 V/130 W
- Système de réfrigération: dynamique
- Procédure de dégivrage: automatique
- Type de porte: porte pleine
- Réglage consigne limité: 5 °C
- Plage de température: 2 °C à 8 °C
- Alarme de température: 2,5 °C et 7,5 °C
- Commande: électronique (Liebherr)
- Display: digital
- Alarme panne de courant: Oui, 12 h
- Interface: –
- Contact sans potentiel: Oui
- Signal d'alarme: visuel et sonore
- Réfrigérant: R600a
- Surfaces de rangement réglables: 4
- Résistance des surfaces de rangement: 60 kg
- Charnière de porte: droite réversible
- Porte à fermeture automatique: Oui
- Serrure: Oui, électronique
- Passage sonde: Oui, 12 mm
- Nombre maximal de tiroirs: 16

Modèle Medgree comparable:
MLRA 700 S

**LIEBHERR****CoolLab 21470**

- Réfrigérateur de laboratoire
- Capacité brute/utile: 614/480 l
- Dimensions extérieures:
 - H x L x P 2135 x 697 x 867 mm
- Dimensions extérieures incl. emballage:
 - H x L x P 2250 x 740 x 900 mm
- Dimensions intérieures:
 - H x L x P 1493 x 489 x 638 mm
- Poids brut/net: 148/130 kg
- Couleur: blanc
- Température ambiante: +10 °C à +35 °C
- Niveau sonore: 60 dB(A)
- Tension/puissance: 230 V/220 W
- Système de réfrigération: dynamique
- Procédure de dégivrage: automatique
- Type de porte: porte pleine
- Réglage consigne limité: 5 °C
- Plage de température: 2 °C à 8 °C
- Alarme de température: 2 °C et 8 °C
- Commande: électronique (Liebherr)
- Display: digital
- Alarme panne de courant: Non
- Interface: –
- Contact sans potentiel: Oui
- Signal d'alarme: visuel et sonore
- Réfrigérant: R290
- Surfaces de rangement réglables: 4
- Résistance des surfaces de rangement: 60 kg
- Charnière de porte: droite réversible
- Porte à fermeture automatique: Oui
- Serrure: Oui, mécanique
- Passage sonde: Oui, 12 mm
- Nombre maximal de tiroirs: 16

Modèle Medgree comparable:
MLRA 700 S



LIEBHERR

CoolLabPro-G 17975

- Réfrigérateur de laboratoire DIN 13277
- Capacité brute/utile: 588/440 l
- Dimensions extérieures:
H x L x P 1793 x 747 x 769 mm
- Dimensions extérieures incl. emballage:
H x L x P 1850 x 765 x 840 mm
- Dimensions intérieures:
H x L x P 1460 x 600 x 536 mm
- Poids brut/net: 107/98 kg
- Couleur: blanc
- Température ambiante: +10 °C à +35 °C
- Niveau sonore: 49 dB(A)
- Tension/puissance: 230 V/190 W
- Système de réfrigération: dynamique
- Procédure de dégivrage: automatique
- Type de porte: porte vitrée isolée
- Réglage consigne limité: 5 °C
- Plage de température: 2 °C à 8 °C
- Alarme de température: 2,5 °C et 7,5 °C
- Commande: électronique (Liebherr)
- Display: digital
- Alarme panne de courant: Oui, 12 h
- Interface: –
- Contact sans potentiel: Oui
- Signal d'alarme: visuel et sonore
- Réfrigérant: R600a
- Surfaces de rangement réglables: 5
- Résistance des surfaces de rangement: 60 kg
- Charnière de porte: droite réversible
- Porte à fermeture automatique: Oui
- Serrure: Oui, mécanique
- Passage sonde: Oui, 10 mm
- Nombre maximal de tiroirs: 10



LIEBHERR

CoolLabPro 17975

- Réfrigérateur de laboratoire DIN 13277
- Capacité brute/utile: 558/441 l
- Dimensions extérieures:
H x L x P 1793 x 747 x 769 mm
- Dimensions extérieures incl. emballage:
H x L x P 1850 x 765 x 840 mm
- Dimensions intérieures:
H x L x P 1460 x 600 x 536 mm
- Poids brut/net: 93/86 kg
- Couleur: blanc
- Température ambiante: +10 °C à +35 °C
- Niveau sonore: 49 dB(A)
- Tension/puissance: 230 V/190 W
- Système de réfrigération: dynamique
- Procédure de dégivrage: automatique
- Type de porte: porte pleine
- Réglage consigne limité: 5 °C
- Plage de température: 2 °C à 8 °C
- Alarme de température: 2,5 °C et 7,5 °C
- Commande: électronique (Liebherr)
- Display: digital
- Alarme panne de courant: Oui, 12 h
- Interface: –
- Contact sans potentiel: Oui
- Signal d'alarme: visuel et sonore
- Réfrigérant: R600a
- Surfaces de rangement réglables: 5
- Résistance des surfaces de rangement: 60 kg
- Charnière de porte: droite réversible
- Porte à fermeture automatique: Oui
- Serrure: Oui, mécanique
- Passage sonde: Oui, 10 mm
- Nombre maximal de tiroirs: 10



LIEBHERR

CoolLab-G 16875

- Réfrigérateur de laboratoire
- Capacité brute/utile: 588/440 l
- Dimensions extérieures:
H x L x P 1684 x 747 x 769 mm
- Dimensions extérieures incl. emballage:
H x L x P 1720 x 765 x 840 mm
- Dimensions intérieures:
H x L x P 1442 x 600 x 536 mm
- Poids brut/net: 103/96 kg
- Couleur: blanc
- Température ambiante: +10 °C à +35 °C
- Niveau sonore: 49 dB(A)
- Tension/puissance: 230 V/135 W
- Système de réfrigération: dynamique
- Procédure de dégivrage: automatique
- Type de porte: porte vitrée isolée
- Réglage consigne limité: 4 °C à 5 °C
- Plage de température: 2 °C à 8 °C
- Alarme de température: 2 °C et 8 °C
- Commande: électronique (Liebherr)
- Display: digital
- Alarme panne de courant: Non
- Interface: –
- Contact sans potentiel: Oui
- Signal d'alarme: visuel et sonore
- Réfrigérant: R600a
- Surfaces de rangement réglables: 5
- Résistance des surfaces de rangement: 60 kg
- Charnière de porte: droite réversible
- Porte à fermeture automatique: Oui
- Serrure: Oui, mécanique
- Passage sonde: Oui, 10 mm
- Nombre maximal de tiroirs: 10



LIEBHERR

CoolLab 16875

- **Réfrigérateur de laboratoire**
- Capacité brute/utile: 558/441 l
- Dimensions extérieures:
H x L x P 1684 x 747 x 769 mm
- Dimensions extérieures incl. emballage:
H x L x P 1720 x 765 x 840 mm
- Dimensions intérieures:
H x L x P 1460 x 600 x 536 mm
- Poids brut/net: 85/80 kg
- Couleur: blanc
- Température ambiante: +10 °C à +35 °C
- Niveau sonore: 49 dB(A)
- Tension/puissance: 230 V/140 W
- Système de réfrigération: dynamique
- Procédure de dégivrage: automatique
- Type de porte: porte pleine
- Réglage consigne limité: 4 °C à 5 °C
- Plage de température: 2 °C à 8 °C
- Alarme de température: 2 °C et 8 °C
- Commande: électronique (Liebherr)
- Display: digital
- Alarme panne de courant: Non
- Interface: –
- Contact sans potentiel: Oui
- Signal d'alarme: visuel et sonore
- Réfrigérant: R600a
- Surfaces de rangement réglables: 5
- Résistance des surfaces de rangement: 60 kg
- Charnière de porte: droite réversible
- Porte à fermeture automatique: Oui
- Serrure: Oui, mécanique
- Passage sonde: Oui, 10 mm
- Nombre maximal de tiroirs: 10



Découvrez notre assortiment



LIEBHERR

CoolLabPro-G 18860

– Réfrigérateur de laboratoire DIN 13277

- Capacité brute/utile: 420/297 l
- Dimensions extérieures:
H x L x P 1884 x 597 x 654 mm
- Dimensions extérieures incl. emballage:
H x L x P 1920 x 615 x 725 mm
- Dimensions intérieures:
H x L x P 1660 x 460 x 423 mm
- Poids brut/net: 87/82 kg
- Couleur: blanc
- Température ambiante: +10 °C à +35 °C
- Niveau sonore: 49 dB(A)
- Tension/puissance: 230 V/180 W
- Système de réfrigération: dynamique
- Procédure de dégivrage: automatique
- Type de porte: porte vitrée isolée
- Réglage consigne limité: 5 °C
- Plage de température: 2 °C à 8 °C
- Alarme de température: 2,5 °C et 7,5 °C
- Commande: électronique (Liebherr)
- Display: digital
- Alarme panne de courant: Oui, 12 h
- Interface: –
- Contact sans potentiel: Oui
- Signal d'alarme: visuel et sonore
- Réfrigérant: R600a
- Surfaces de rangement réglables: 5
- Résistance des surfaces de rangement: 45 kg
- Charnière de porte: droite réversible
- Porte à fermeture automatique: Oui
- Serrure: Oui, mécanique
- Passage sonde: Oui, 10 mm
- Nombre maximal de tiroirs: 12

Modèle Medgree comparable:
MLRE 450 G



LIEBHERR

CoolLab-G 18860

– Réfrigérateur de laboratoire

- Capacité brute/utile: 420/297 l
- Dimensions extérieures:
H x L x P 1884 x 597 x 654 mm
- Dimensions extérieures incl. emballage:
H x L x P 1920 x 615 x 725 mm
- Dimensions intérieures:
H x L x P 1642 x 460 x 423 mm
- Poids brut/net: 88/83 kg
- Couleur: blanc
- Température ambiante: +10 °C à +35 °C
- Niveau sonore: 49 dB(A)
- Tension/puissance: 230 V/135 W
- Système de réfrigération: dynamique
- Procédure de dégivrage: automatique
- Type de porte: porte vitrée isolée
- Réglage consigne limité: 4 °C à 5 °C
- Plage de température: 2 °C à 8 °C
- Alarme de température: 2 °C et 8 °C
- Commande: électronique (Liebherr)
- Display: digital
- Alarme panne de courant: Non
- Interface: –
- Contact sans potentiel: Oui
- Signal d'alarme: visuel et sonore
- Réfrigérant: R600a
- Surfaces de rangement réglables: 5
- Résistance des surfaces de rangement: 45 kg
- Charnière de porte: droite réversible
- Porte à fermeture automatique: Oui
- Serrure: Oui, mécanique
- Passage sonde: Oui, 10 mm
- Nombre maximal de tiroirs: 12

Modèle Medgree comparable:
MLRE 450 G



LIEBHERR

CoolLabPro 18860

– Réfrigérateur de laboratoire DIN 13277

- Capacité brute/utile: 394/298 l
- Dimensions extérieures:
H x L x P 1884 x 597 x 654 mm
- Dimensions extérieures incl. emballage:
H x L x P 1920 x 615 x 725 mm
- Dimensions intérieures:
H x L x P 1660 x 460 x 423 mm
- Poids brut/net: 72/67 kg
- Couleur: blanc
- Température ambiante: +10 °C à +35 °C
- Niveau sonore: 49 dB(A)
- Tension/puissance: 230 V/180 W
- Système de réfrigération: dynamique
- Procédure de dégivrage: automatique
- Type de porte: porte pleine
- Réglage consigne limité: 5 °C
- Plage de température: 2 °C à 8 °C
- Alarme de température: 2,5 °C et 7,5 °C
- Commande: électronique (Liebherr)
- Display: digital
- Alarme panne de courant: Oui, 12 h
- Interface: –
- Contact sans potentiel: Oui
- Signal d'alarme: visuel et sonore
- Réfrigérant: R600a
- Surfaces de rangement réglables: 5
- Résistance des surfaces de rangement: 45 kg
- Charnière de porte: droite réversible
- Porte à fermeture automatique: Oui
- Serrure: Oui, mécanique
- Passage sonde: Oui, 10 mm
- Nombre maximal de tiroirs: 12

Modèle Medgree comparable:
MLRE 450 S

**LIEBHERR****CoolLab 18860**

- Réfrigérateur de laboratoire
- Capacité brute/utile: 394/298 l
- Dimensions extérieures:
H x L x P 1884 x 597 x 654 mm
- Dimensions extérieures incl. emballage:
H x L x P 1920 x 615 x 725 mm
- Dimensions intérieures:
H x L x P 1660 x 460 x 423 mm
- Poids brut/net: 70/65 kg
- Couleur: blanc
- Température ambiante: +10 °C à +35 °C
- Niveau sonore: 49 dB(A)
- Tension/puissance: 230 V/140 W
- Système de réfrigération: dynamique
- Procédure de dégivrage: automatique
- Type de porte: porte pleine
- Réglage consigne limité: 4 °C à 5 °C
- Plage de température: 2 °C à 8 °C
- Alarme de température: 2 °C et 8 °C
- Commande: électronique (Liebherr)
- Display: digital
- Alarme panne de courant: Non
- Interface: –
- Contact sans potentiel: Oui
- Signal d'alarme: visuel et sonore
- Réfrigérant: R600a
- Surfaces de rangement réglables: 5
- Résistance des surfaces de rangement: 45 kg
- Charnière de porte: droite réversible
- Porte à fermeture automatique: Oui
- Serrure: Oui, mécanique
- Passage sonde: Oui, 10 mm
- Nombre maximal de tiroirs: 12

Modèle Medgree comparable:
MLRE 450 S

**LIEBHERR****CoolLab-G 16860**

- Réfrigérateur de laboratoire
- Capacité brute/utile: 367/260 l
- Dimensions extérieures:
H x L x P 1684 x 597 x 654 mm
- Dimensions extérieures incl. emballage:
H x L x P 1720 x 615 x 725 mm
- Dimensions intérieures:
H x L x P 1442 x 460 x 423 mm
- Poids brut/net: 81/76 kg
- Couleur: blanc
- Température ambiante: +10 °C à +35 °C
- Niveau sonore: 49 dB(A)
- Tension/puissance: 230 V/135 W
- Système de réfrigération: dynamique
- Procédure de dégivrage: automatique
- Type de porte: porte vitrée isolée
- Réglage consigne limité: 4 °C à 5 °C
- Plage de température: 2 °C à 8 °C
- Alarme de température: 2 °C et 8 °C
- Commande: électronique (Liebherr)
- Display: digital
- Alarme panne de courant: Non
- Interface: –
- Contact sans potentiel: Oui
- Signal d'alarme: visuel et sonore
- Réfrigérant: R600a
- Surfaces de rangement réglables: 4
- Résistance des surfaces de rangement: 45 kg
- Charnière de porte: droite réversible
- Porte à fermeture automatique: Oui
- Serrure: Oui, mécanique
- Passage sonde: Oui, 10 mm
- Nombre maximal de tiroirs: 10

Modèle Medgree comparable:
MLRE 350 G

**LIEBHERR****CoolLab 16860**

- Réfrigérateur de laboratoire
- Capacité brute/utile: 344/261 l
- Dimensions extérieures:
H x L x P 1684 x 597 x 654 mm
- Dimensions extérieures incl. emballage:
H x L x P 1720 x 615 x 725 mm
- Dimensions intérieures:
H x L x P 1460 x 460 x 423 mm
- Poids brut/net: 66/60 kg
- Couleur: blanc
- Température ambiante: +10 °C à +35 °C
- Niveau sonore: 49 dB(A)
- Tension/puissance: 230 V/120 W
- Système de réfrigération: dynamique
- Procédure de dégivrage: automatique
- Type de porte: porte pleine
- Réglage consigne limité: 4 °C à 5 °C
- Plage de température: 2 °C à 8 °C
- Alarme de température: 2 °C et 8 °C
- Commande: électronique (Liebherr)
- Display: digital
- Alarme panne de courant: Non
- Interface: –
- Contact sans potentiel: Oui
- Signal d'alarme: visuel et sonore
- Réfrigérant: R600a
- Surfaces de rangement réglables: 4
- Résistance des surfaces de rangement: 45 kg
- Charnière de porte: droite réversible
- Porte à fermeture automatique: Oui
- Serrure: Oui, mécanique
- Passage sonde: Oui, 10 mm
- Nombre maximal de tiroirs: 10

Modèle Medgree comparable:
MLRE 350 S



LIEBHERR

CoolLabPro-G 8160

– Réfrigérateur de laboratoire DIN 13277

- Capacité brute/utile: 137/102 l
- Dimensions extérieures:
H x L x P 819 x 597 x 605 mm
- Dimensions extérieures incl. emballage:
H x L x P 890 x 615 x 710 mm
- Dimensions intérieures:
H x L x P 620 x 450 x 460 mm
- Poids brut/net: 45/43 kg
- Couleur: blanc
- Température ambiante: +10 °C à +35 °C
- Niveau sonore: 44 dB(A)
- Tension/puissance: 230 V/60 W
- Système de réfrigération: dynamique
- Procédure de dégivrage: automatique
- Type de porte: porte vitrée isolée
- Réglage consigne limité: 5 °C
- Plage de température: 2 °C à 8 °C
- Alarme de température: 2,5 °C et 7,5 °C
- Commande: électronique (Liebherr)
- Display: digital
- Alarme panne de courant: Oui, 12 h
- Interface: –
- Contact sans potentiel: Oui
- Signal d'alarme: visuel et sonore
- Réfrigérant: R600a
- Surfaces de rangement réglables: 3
- Résistance des surfaces de rangement: 45 kg
- Charnière de porte: droite réversible
- Porte à fermeture automatique: Oui
- Serrure: Oui, mécanique
- Passage sonde: Oui, 12 mm
- Nombre maximal de tiroirs: 3

Modèle Medgree comparable:
MLRE 150 G



LIEBHERR

CoolLab-G 8160

– Réfrigérateur de laboratoire

- Capacité brute/utile: 137/102 l
- Dimensions extérieures:
H x L x P 819 x 597 x 605 mm
- Dimensions extérieures incl. emballage:
H x L x P 890 x 615 x 710 mm
- Dimensions intérieures:
H x L x P 620 x 450 x 460 mm
- Poids brut/net: 47/45 kg
- Couleur: blanc
- Température ambiante: +10 °C à +35 °C
- Niveau sonore: 47 dB(A)
- Tension/puissance: 230 V/100 W
- Système de réfrigération: dynamique
- Procédure de dégivrage: automatique
- Type de porte: porte vitrée isolée
- Réglage consigne limité: 5 °C
- Plage de température: 2 °C à 8 °C
- Alarme de température: 2 °C et 8 °C
- Commande: électronique (Liebherr)
- Display: digital
- Alarme panne de courant: Non
- Interface: –
- Contact sans potentiel: Oui
- Signal d'alarme: visuel et sonore
- Réfrigérant: R600a
- Surfaces de rangement réglables: 3
- Résistance des surfaces de rangement: 45 kg
- Charnière de porte: droite réversible
- Porte à fermeture automatique: Oui
- Serrure: Oui, mécanique
- Passage sonde: Oui, 12 mm
- Nombre maximal de tiroirs: 3

Modèle Medgree comparable:
MLRE 150 G



LIEBHERR

CoolLabPro 8160

– Réfrigérateur de laboratoire DIN 13277

- Capacité brute/utile: 134/102 l
- Dimensions extérieures:
H x L x P 819 x 597 x 605 mm
- Dimensions extérieures incl. emballage:
H x L x P 890 x 615 x 710 mm
- Dimensions intérieures:
H x L x P 620 x 450 x 440 mm
- Poids brut/net: 37/35 kg
- Couleur: blanc
- Température ambiante: +10 °C à +35 °C
- Niveau sonore: 44 dB(A)
- Tension/puissance: 230 V/50 W
- Système de réfrigération: dynamique
- Procédure de dégivrage: automatique
- Type de porte: porte pleine
- Réglage consigne limité: 5 °C
- Plage de température: 2 °C à 8 °C
- Alarme de température: 2,5 °C et 7,5 °C
- Commande: électronique (Liebherr)
- Display: digital
- Alarme panne de courant: Oui, 12 h
- Interface: –
- Contact sans potentiel: Oui
- Signal d'alarme: visuel et sonore
- Réfrigérant: R600a
- Surfaces de rangement réglables: 3
- Résistance des surfaces de rangement: 45 kg
- Charnière de porte: droite réversible
- Porte à fermeture automatique: Oui
- Serrure: Oui, mécanique
- Passage sonde: Oui, 12 mm
- Nombre maximal de tiroirs: 3

Modèle Medgree comparable:
MLRE 150 S



LIEBHERR

CoolLab 8160

– Réfrigérateur de laboratoire

- Capacité brute/utile: 134/102 l
- Dimensions extérieures:
H x L x P 819 x 597 x 605 mm
- Dimensions extérieures incl. emballage:
H x L x P 890 x 615 x 710 mm
- Dimensions intérieures:
H x L x P 620 x 450 x 440 mm
- Poids brut/net: 39/37 kg
- Couleur: blanc
- Température ambiante: +10 °C à +35 °C
- Niveau sonore: 47 dB(A)
- Tension/puissance: 230 V/100 W
- Système de réfrigération: dynamique
- Procédure de dégivrage: automatique
- Type de porte: porte pleine
- Réglage consigne limité: 4 °C à 5 °C
- Plage de température: 2 °C à 8 °C
- Alarme de température: 2 °C et 8 °C
- Commande: électronique (Liebherr)
- Display: digital
- Alarme panne de courant: Non
- Interface: –
- Contact sans potentiel: Oui
- Signal d'alarme: visuel et sonore
- Réfrigérant: R600a
- Surfaces de rangement réglables: 3
- Résistance des surfaces de rangement: 45 kg
- Charnière de porte: droite réversible
- Porte à fermeture automatique: Oui
- Serrure: Oui, mécanique
- Passage sonde: Oui, 12 mm
- Nombre maximal de tiroirs: 3

Modèle Medgree comparable:
MLRE 150 S



Découvrez notre assortiment



LIEBHERR

FreezeLabPro 214143

– **Congélateur de laboratoire DIN 13277**

- Capacité brute/utile: 1391/1091 l
- Dimensions extérieures:
H x L x P 2135 x 1427 x 867 mm
- Dimensions extérieures incl. emballage:
H x L x P 2220 x 1470 x 900 mm
- Dimensions intérieures:
H x L x P 1493 x 1210 x 638 mm
- Poids brut/net: 235/210 kg
- Couleur: blanc
- Température ambiante: +10 °C à +35 °C
- Niveau sonore: 60 dB(A)
- Tension/puissance: 230 V/420 W
- Système de réfrigération: dynamique
- Procédure de dégivrage: automatique
- Type de porte: porte pleine
- Réglage consigne limité: -9 °C à -30 °C
- Plage de température: -9 °C à -30 °C
- Alarme de température: +/-5 °C
- Commande: électronique (Liebherr)
- Display: digital
- Alarme panne de courant: Oui, 12 h
- Interface: –
- Contact sans potentiel: Oui
- Signal d'alarme: visuel et sonore
- Réfrigérant: R290
- Surfaces de rangement réglables: 8
- Résistance des surfaces de rangement: 60 kg
- Charnière de porte: fixe à droite, fixe à gauche
- Porte à fermeture automatique: Oui
- Serrure: Oui, électronique
- Passage sonde: Oui, 12 mm
- Nombre maximal de tiroirs: 32

Modèle Medgree comparable:
MLFA 1400 S



LIEBHERR

FreezeLab 214143

– **Congélateur de laboratoire**

- Capacité brute/utile: 1391/1091 l
- Dimensions extérieures:
H x L x P 2135 x 1427 x 867 mm
- Dimensions extérieures incl. emballage:
H x L x P 2220 x 1470 x 900 mm
- Dimensions intérieures:
H x L x P 1493 x 1210 x 638 mm
- Poids brut/net: 235/210 kg
- Couleur: blanc
- Température ambiante: +10 °C à +35 °C
- Niveau sonore: 60 dB(A)
- Tension/puissance: 230 V/610 W
- Système de réfrigération: dynamique
- Procédure de dégivrage: automatique
- Type de porte: porte pleine
- Réglage consigne limité: -9 °C à -30 °C
- Plage de température: -9 °C à -30 °C
- Alarme de température: +/-5 °C
- Commande: électronique (Liebherr)
- Display: digital
- Alarme panne de courant: Non
- Interface: –
- Contact sans potentiel: Oui
- Signal d'alarme: visuel et sonore
- Réfrigérant: R290
- Surfaces de rangement réglables: 8
- Résistance des surfaces de rangement: 60 kg
- Charnière de porte: fixe à droite, fixe à gauche
- Porte à fermeture automatique: Oui
- Serrure: Oui, mécanique
- Passage sonde: Oui, 12 mm
- Nombre maximal de tiroirs: 32

Modèle Medgree comparable:
MLFA 1400 S



LIEBHERR

FreezeLabPro 21479

– **Congélateur de laboratoire DIN 13277**

- Capacité brute/utile: 871/702 l
- Dimensions extérieures:
H x L x P 2135 x 787 x 1017 mm
- Dimensions extérieures incl. emballage:
H x L x P 2220 x 830 x 1050 mm
- Dimensions intérieures:
H x L x P 1493 x 579 x 788 mm
- Poids brut/net: 166/149 kg
- Couleur: blanc
- Température ambiante: +10 °C à +35 °C
- Niveau sonore: 60 dB(A)
- Tension/puissance: 230 V/420 W
- Système de réfrigération: dynamique
- Procédure de dégivrage: automatique
- Type de porte: porte pleine
- Réglage consigne limité: -9 °C à -30 °C
- Plage de température: -9 °C à -30 °C
- Alarme de température: +/-5 °C
- Commande: électronique (Liebherr)
- Display: digital
- Alarme panne de courant: Oui, 12 h
- Interface: –
- Contact sans potentiel: Oui
- Signal d'alarme: visuel et sonore
- Réfrigérant: R290
- Surfaces de rangement réglables: 4
- Résistance des surfaces de rangement: 60 kg
- Charnière de porte: droite réversible
- Porte à fermeture automatique: Oui
- Serrure: Oui, électronique
- Passage sonde: Oui, 12 mm
- Nombre maximal de tiroirs: 16



LIEBHERR

FreezeLab 21479

- Congélateur de laboratoire
- Capacité brute/utile: 871/702 l
- Dimensions extérieures:
H x L x P 2135 x 787 x 1017 mm
- Dimensions extérieures incl. emballage:
H x L x P 2220 x 830 x 1050 mm
- Dimensions intérieures:
H x L x P 1493 x 579 x 788 mm
- Poids brut/net: 166/149 kg
- Couleur: blanc
- Température ambiante: +10 °C à +35 °C
- Niveau sonore: 60 dB(A)
- Tension/puissance: 230 V/610 W
- Système de réfrigération: dynamique
- Procédure de dégivrage: automatique
- Type de porte: porte pleine
- Réglage consigne limité: -9 °C à -30 °C
- Plage de température: -9 °C à -30 °C
- Alarme de température: +/-5 °C
- Commande: électronique (Liebherr)
- Display: digital
- Alarme panne de courant: Non
- Interface: –
- Contact sans potentiel: Oui
- Signal d'alarme: visuel et sonore
- Réfrigérant: R290
- Surfaces de rangement réglables: 4
- Résistance des surfaces de rangement: 60 kg
- Charnière de porte: droite réversible
- Porte à fermeture automatique: Oui
- Serrure: Oui, mécanique
- Passage sonde: Oui, 12 mm
- Nombre maximal de tiroirs: 16



LIEBHERR

FreezeLabPro 21470

- Congélateur de laboratoire DIN 13277
- Capacité brute/utile: 614/480 l
- Dimensions extérieures:
H x L x P 2135 x 697 x 867 mm
- Dimensions extérieures incl. emballage:
H x L x P 2250 x 740 x 900 mm
- Dimensions intérieures:
H x L x P 1493 x 489 x 638 mm
- Poids brut/net: 150/134 kg
- Couleur: blanc
- Température ambiante: +10 °C à +35 °C
- Niveau sonore: 60 dB(A)
- Tension/puissance: 230 V/420 W
- Système de réfrigération: dynamique
- Procédure de dégivrage: automatique
- Type de porte: porte pleine
- Réglage consigne limité: -9 °C à -30 °C
- Plage de température: -9 °C à -30 °C
- Alarme de température: +/-5 °C
- Commande: électronique (Liebherr)
- Display: digital
- Alarme panne de courant: Oui, 12 h
- Interface: –
- Contact sans potentiel: Oui
- Signal d'alarme: visuel et sonore
- Réfrigérant: R290
- Surfaces de rangement réglables: 4
- Résistance des surfaces de rangement: 60 kg
- Charnière de porte: droite réversible
- Porte à fermeture automatique: Oui
- Serrure: Oui, électronique
- Passage sonde: Oui, 12 mm
- Nombre maximal de tiroirs: 16

Modèle Medgree comparable:
MLFA 700 S



LIEBHERR

FreezeLab 21470

- Congélateur de laboratoire
- Capacité brute/utile: 614/480 l
- Dimensions extérieures:
H x L x P 2135 x 697 x 867 mm
- Dimensions extérieures incl. emballage:
H x L x P 2250 x 740 x 900 mm
- Dimensions intérieures:
H x L x P 1493 x 489 x 638 mm
- Poids brut/net: 150/134 kg
- Couleur: blanc
- Température ambiante: +10 °C à +35 °C
- Niveau sonore: 60 dB(A)
- Tension/puissance: 230 V/610 W
- Système de réfrigération: dynamique
- Procédure de dégivrage: automatique
- Type de porte: porte pleine
- Réglage consigne limité: -9 °C à -30 °C
- Plage de température: -9 °C à -30 °C
- Alarme de température: +/-5 °C
- Commande: électronique (Liebherr)
- Display: digital
- Alarme panne de courant: Non
- Interface: –
- Contact sans potentiel: Oui
- Signal d'alarme: visuel et sonore
- Réfrigérant: R290
- Surfaces de rangement réglables: 4
- Résistance des surfaces de rangement: 60 kg
- Charnière de porte: droite réversible
- Porte à fermeture automatique: Oui
- Serrure: Oui, mécanique
- Passage sonde: Oui, 12 mm
- Nombre maximal de tiroirs: 16

Modèle Medgree comparable:
MLFA 700 S



LIEBHERR

FreezeLabPro 17975

– Congélateur de laboratoire DIN 13277

- Capacité brute/utile: 472/257 l
- Dimensions extérieures:
H x L x P 1793 x 747 x 769 mm
- Dimensions extérieures incl. emballage:
H x L x P 1850 x 765 x 840 mm
- Dimensions intérieures:
H x L x P 1118 x 603 x 510 mm
- Poids brut/net: 112/104 kg
- Couleur: blanc
- Température ambiante: +10 °C à +35 °C
- Niveau sonore: 49 dB(A)
- Tension/puissance: 230 V/250 W
- Système de réfrigération: dynamique
- Procédure de dégivrage: automatique
- Type de porte: porte pleine
- Réglage consigne limité: -9 °C à -30 °C
- Plage de température: -9 °C à -30 °C
- Alarme de température: +/-5 °C
- Commande: électronique (Liebherr)
- Display: digital
- Alarme panne de courant: Oui, 12 h
- Interface: –
- Contact sans potentiel: Oui
- Signal d'alarme: visuel et sonore
- Réfrigérant: R290
- Surfaces de rangement réglables: 4
- Résistance des surfaces de rangement: 60 kg
- Charnière de porte: droite réversible
- Porte à fermeture automatique: Oui
- Serrure: Oui, mécanique
- Passage sonde: Oui, 10 mm
- Nombre maximal de tiroirs: 8



LIEBHERR

FreezeLabPro-3 8160

– Congélateur de laboratoire DIN 13277

- Capacité brute/utile: 103/59 l
- Dimensions extérieures:
H x L x P 819 x 597 x 605 mm
- Dimensions extérieures incl. emballage:
H x L x P 890 x 615 x 710 mm
- Dimensions intérieures:
H x L x P 190 x 380 x 266 mm
- Poids brut/net: 43/41 kg
- Couleur: blanc
- Température ambiante: +10 °C à +35 °C
- Niveau sonore: 40 dB(A)
- Tension/puissance: 230 V/80 W
- Système de réfrigération: dynamique
- Procédure de dégivrage: automatique
- Type de porte: porte pleine
- Réglage consigne limité: -9 °C à -30 °C
- Plage de température: -9 °C à -30 °C
- Alarme de température: +/-5 °C
- Commande: électronique (Liebherr)
- Display: digital
- Alarme panne de courant: Oui, 12 h
- Interface: –
- Contact sans potentiel: Oui
- Signal d'alarme: visuel et sonore
- Réfrigérant: R600a
- Surfaces de rangement réglables: –
- Résistance des surfaces de rangement: 40 kg
- Charnière de porte: droite réversible
- Porte à fermeture automatique: Oui
- Serrure: Oui, mécanique
- Passage sonde: Oui, 10 mm
- Nombre maximal de tiroirs: 3

Modèle Medgree comparable:
MLFE 150 S



Découvrez notre assortiment



LIEBHERR

CoolSafe 16875

- Réfrigérateur de laboratoire ATEX
- Capacité brute/utile: 558/441 l
- Dimensions extérieures:
H x L x P 1684 x 747 x 769 mm
- Dimensions extérieures incl. emballage:
H x L x P 1720 x 765 x 840 mm
- Dimensions intérieures:
H x L x P 1460 x 600 x 536 mm
- Poids brut/net: 91/85 kg
- Couleur: blanc
- Température ambiante: +10 °C à +35 °C
- Niveau sonore: 49 dB(A)
- Tension/puissance: 230 V/145 W
- Système de réfrigération: dynamique
- Procédure de dégivrage: automatique
- Type de porte: porte pleine
- Réglage consigne limité: 4 °C à 5 °C
- Plage de température: 2 °C à 8 °C
- Alarme de température: 2 °C et 8 °C
- Commande: électronique (Liebherr)
- Display: digital
- Alarme panne de courant: Non
- Interface: –
- Contact sans potentiel: Oui
- Signal d'alarme: visuel et sonore
- Réfrigérant: R600a
- Surfaces de rangement réglables: 5
- Résistance des surfaces de rangement: 40 kg
- Charnière de porte: droite réversible
- Porte à fermeture automatique: Oui
- Serrure: Oui, mécanique
- Passage sonde: Oui, 10 mm
- Nombre maximal de tiroirs: –



LIEBHERR

CoolSafe 18860

- Réfrigérateur de laboratoire ATEX
- Capacité brute/utile: 394/298 l
- Dimensions extérieures:
H x L x P 1884 x 597 x 654 mm
- Dimensions extérieures incl. emballage:
H x L x P 1920 x 615 x 725 mm
- Dimensions intérieures:
H x L x P 1660 x 460 x 423 mm
- Poids brut/net: 74/69 kg
- Couleur: blanc
- Température ambiante: +10 °C à +35 °C
- Niveau sonore: 49 dB(A)
- Tension/puissance: 230 V/140 W
- Système de réfrigération: dynamique
- Procédure de dégivrage: automatique
- Type de porte: porte pleine
- Réglage consigne limité: 4 °C à 5 °C
- Plage de température: 2 °C à 8 °C
- Alarme de température: 2 °C et 8 °C
- Commande: électronique (Liebherr)
- Display: digital
- Alarme panne de courant: Non
- Interface: –
- Contact sans potentiel: Oui
- Signal d'alarme: visuel et sonore
- Réfrigérant: R600a
- Surfaces de rangement réglables: 5
- Résistance des surfaces de rangement: 40 kg
- Charnière de porte: droite réversible
- Porte à fermeture automatique: Oui
- Serrure: Oui, mécanique
- Passage sonde: Oui, 10 mm
- Nombre maximal de tiroirs: –

Modèle Medgree comparable:
MLRE 450 S ATEX



CoolSafe 16860

- Réfrigérateur de laboratoire ATEX
- Capacité brute/utile: 344/261 l
- Dimensions extérieures:
H x L x P 1684 x 597 x 654 mm
- Dimensions extérieures incl. emballage:
H x L x P 1720 x 615 x 725 mm
- Dimensions intérieures:
H x L x P 1460 x 460 x 423 mm
- Poids brut/net: 66/60 kg
- Couleur: blanc
- Température ambiante: +10 °C à +35 °C
- Niveau sonore: 49 dB(A)
- Tension/puissance: 230 V/120 W
- Système de réfrigération: dynamique
- Procédure de dégivrage: automatique
- Type de porte: porte pleine
- Réglage consigne limité: 4 °C à 5 °C
- Plage de température: 2 °C à 8 °C
- Alarme de température: 2 °C et 8 °C
- Commande: électronique (Liebherr)
- Display: digital
- Alarme panne de courant: Non
- Interface: –
- Contact sans potentiel: Oui
- Signal d'alarme: visuel et sonore
- Réfrigérant: R600a
- Surfaces de rangement réglables: 4
- Résistance des surfaces de rangement: 40 kg
- Charnière de porte: droite réversible
- Porte à fermeture automatique: Oui
- Serrure: Oui, mécanique
- Passage sonde: Oui, 10 mm
- Nombre maximal de tiroirs: –



CoolSafe 8160

Disponible à partir d'avril 2026

– Réfrigérateur de laboratoire ATEX

- Capacité brute/utile: 134/98 l
- Dimensions extérieures:
H x L x P 819 x 597 x 605 mm
- Dimensions extérieures incl. emballage:
H x L x P 890 x 615 x 710 mm
- Dimensions intérieures:
H x L x P 620 x 450 x 440 mm
- Poids brut/net: 40/37 kg
- Couleur: blanc
- Température ambiante: +10 °C à +35 °C
- Niveau sonore: 47 dB(A)
- Tension/puissance: 230 V/100 W
- Système de réfrigération: dynamique
- Procédure de dégivrage: automatique
- Type de porte: porte pleine
- Réglage consigne limité: 4 °C à 5 °C
- Plage de température: 2 °C à 8 °C
- Alarme de température: 2 °C et 8 °C
- Commande: électronique (Liebherr)
- Display: digital
- Alarme panne de courant: Non
- Interface: –
- Contact sans potentiel: Oui
- Signal d'alarme: visuel et sonore
- Réfrigérant: R600a
- Surfaces de rangement réglables: 3
- Résistance des surfaces de rangement: 40 kg
- Charnière de porte: droite réversible
- Porte à fermeture automatique: Oui
- Serrure: Oui, mécanique
- Passage sonde: Oui, 12 mm
- Nombre maximal de tiroirs: –

Modèle Medgree comparable:
MLRE 150 S ATEX



Découvrez notre assortiment



LIEBHERR

FreezeSafe 16875

- Congélateur de laboratoire ATEX
- Capacité brute/utile: 499/394 l
- Dimensions extérieures:
H x L x P 1684 x 747 x 769 mm
- Dimensions extérieures incl. emballage:
H x L x P 1720 x 765 x 840 mm
- Dimensions intérieures:
H x L x P 1388 x 588 x 517 mm
- Poids brut/net: 94/90 kg
- Couleur: blanc
- Température ambiante: +10 °C à +35 °C
- Niveau sonore: 49 dB(A)
- Tension/puissance: 230 V/240 W
- Système de réfrigération: statique
- Procédure de dégivrage: manuelle
- Type de porte: porte pleine
- Réglage consigne limité: -9 °C à -30 °C
- Plage de température: -9 °C à -30 °C
- Alarme de température: +/-5 °C
- Commande: électronique (Liebherr)
- Display: digital
- Alarme panne de courant: Non
- Interface: –
- Contact sans potentiel: Oui
- Signal d'alarme: visuel et sonore
- Réfrigérant: R290
- Surfaces de rangement réglables: –
- Résistance des surfaces de rangement: 40 kg
- Charnière de porte: droite réversible
- Porte à fermeture automatique: Oui
- Serrure: Oui, mécanique
- Passage sonde: Oui, 10 mm
- Nombre maximal de tiroirs: 10



LIEBHERR

FreezeSafe 18860

- Congélateur de laboratoire ATEX
- Capacité brute/utile: 316/242 l
- Dimensions extérieures:
H x L x P 1884 x 597 x 654 mm
- Dimensions extérieures incl. emballage:
H x L x P 1920 x 615 x 725 mm
- Dimensions intérieures:
H x L x P 1588 x 403 x 402 mm
- Poids brut/net: 82/77 kg
- Couleur: blanc
- Température ambiante: +10 °C à +35 °C
- Niveau sonore: 49 dB(A)
- Tension/puissance: 230 V/220 W
- Système de réfrigération: statique
- Procédure de dégivrage: manuelle
- Type de porte: porte pleine
- Réglage consigne limité: -9 °C à -30 °C
- Plage de température: -9 °C à -30 °C
- Alarme de température: +/-5 °C
- Commande: électronique (Liebherr)
- Display: digital
- Alarme panne de courant: Non
- Interface: –
- Contact sans potentiel: Oui
- Signal d'alarme: visuel et sonore
- Réfrigérant: R290
- Surfaces de rangement réglables: –
- Résistance des surfaces de rangement: 40 kg
- Charnière de porte: droite réversible
- Porte à fermeture automatique: Oui
- Serrure: Oui, mécanique
- Passage sonde: Oui, 10 mm
- Nombre maximal de tiroirs: 6

Modèle Medgree comparable:
MLFE 450 S ATEX



LIEBHERR

FreezeSafe-3 8160

- Congélateur de laboratoire ATEX
- Capacité brute/utile: 101/71 l
- Dimensions extérieures:
H x L x P 819 x 597 x 605 mm
- Dimensions extérieures incl. emballage:
H x L x P 890 x 615 x 710 mm
- Dimensions intérieures:
H x L x P 190 x 380 x 347 mm
- Poids brut/net: 41/39 kg
- Couleur: blanc
- Température ambiante: +10 °C à +35 °C
- Niveau sonore: 40 dB(A)
- Tension/puissance: 230 V/110 W
- Système de réfrigération: statique
- Procédure de dégivrage: manuelle
- Type de porte: porte pleine
- Réglage consigne limité: -9 °C à -30 °C
- Plage de température: -9 °C à -30 °C
- Alarme de température: +/-5 °C
- Commande: électronique (Liebherr)
- Display: digital
- Alarme panne de courant: Non
- Interface: –
- Contact sans potentiel: Oui
- Signal d'alarme: visuel et sonore
- Réfrigérant: R600a
- Surfaces de rangement réglables: –
- Résistance des surfaces de rangement: 40 kg
- Charnière de porte: droite réversible
- Porte à fermeture automatique: Oui
- Serrure: Oui, mécanique
- Passage sonde: Oui, 10 mm
- Nombre maximal de tiroirs: 3

Modèle Medgree comparable:
MLFE 150 S ATEX



Découvrez notre assortiment



LIEBHERR

CoolMedPro-G 17975

– Réfrigérateur à médicaments DIN 13277

- Capacité brute/utile: 588/435 l
- Dimensions extérieures:
H x L x P 1793 x 747 x 769 mm
- Dimensions extérieures incl. emballage:
H x L x P 1850 x 765 x 840 mm
- Dimensions intérieures:
H x L x P 1460 x 600 x 536 mm
- Poids brut/net: 109/101 kg
- Couleur: blanc
- Température ambiante: +10 °C à +35 °C
- Niveau sonore: 49 dB(A)
- Tension/puissance: 230 V/190 W
- Système de réfrigération: dynamique
- Procédure de dégivrage: automatique
- Type de porte: porte vitrée isolée
- Réglage consigne limité: 5 °C
- Plage de température: 2 °C à 8 °C
- Alarme de température: 2,5 °C et 7,5 °C
- Réglage consigne limité 2: –
- Plage de température 2: –
- Alarme de température 2: –
- Commande: électronique (Liebherr)
- Display: digital
- Alarme panne de courant: Oui, 12 h
- Interface: –
- Contact sans potentiel: Oui
- Signal d'alarme: visuel et sonore
- Réfrigérant: R600a
- Surfaces de rangement réglables: 5
- Résistance des surfaces de rangement: 60 kg
- Charnière de porte: droite réversible
- Porte à fermeture automatique: Oui
- Serrure: Oui, électronique
- Passage sonde: Oui, 10 mm
- Nombre maximal de tiroirs: 10



LIEBHERR

CoolMedPro 17975

– Réfrigérateur à médicaments DIN 13277

- Capacité brute/utile: 558/436 l
- Dimensions extérieures:
H x L x P 1793 x 747 x 769 mm
- Dimensions extérieures incl. emballage:
H x L x P 1850 x 765 x 840 mm
- Dimensions intérieures:
H x L x P 1460 x 600 x 536 mm
- Poids brut/net: 91/82 kg
- Couleur: blanc
- Température ambiante: +10 °C à +35 °C
- Niveau sonore: 49 dB(A)
- Tension/puissance: 230 V/190 W
- Système de réfrigération: dynamique
- Procédure de dégivrage: automatique
- Type de porte: porte pleine
- Réglage consigne limité: 5 °C
- Plage de température: 2 °C à 8 °C
- Alarme de température: 2,5 °C et 7,5 °C
- Réglage consigne limité 2: –
- Plage de température 2: –
- Alarme de température 2: –
- Commande: électronique (Liebherr)
- Display: digital
- Alarme panne de courant: Oui, 12 h
- Interface: –
- Contact sans potentiel: Oui
- Signal d'alarme: visuel et sonore
- Réfrigérant: R600a
- Surfaces de rangement réglables: 5
- Résistance des surfaces de rangement: 60 kg
- Charnière de porte: droite réversible
- Porte à fermeture automatique: Oui
- Serrure: Oui, électronique
- Passage sonde: Oui, 10 mm
- Nombre maximal de tiroirs: 10



LIEBHERR

CoolMedPro-G 18860

– Réfrigérateur à médicaments DIN 13277

- Capacité brute/utile: 420/297 l
- Dimensions extérieures:
H x L x P 1884 x 597 x 654 mm
- Dimensions extérieures incl. emballage:
H x L x P 1920 x 615 x 725 mm
- Dimensions intérieures:
H x L x P 1660 x 460 x 423 mm
- Poids brut/net: 89/83 kg
- Couleur: blanc
- Température ambiante: +10 °C à +35 °C
- Niveau sonore: 49 dB(A)
- Tension/puissance: 230 V/180 W
- Système de réfrigération: dynamique
- Procédure de dégivrage: automatique
- Type de porte: porte vitrée isolée
- Réglage consigne limité: 5 °C
- Plage de température: 2 °C à 8 °C
- Alarme de température: 2,5 °C et 7,5 °C
- Réglage consigne limité 2: 20 °C
- Plage de température 2: 15 °C et 25 °C
- Alarme de température 2: 17 °C et 23 °C
- Commande: électronique (Liebherr)
- Display: digital
- Alarme panne de courant: Oui, 12 h
- Interface: –
- Contact sans potentiel: Oui
- Signal d'alarme: visuel et sonore
- Réfrigérant: R600a
- Surfaces de rangement réglables: 5
- Résistance des surfaces de rangement: 45 kg
- Charnière de porte: droite réversible
- Porte à fermeture automatique: Oui
- Serrure: Oui, électronique
- Passage sonde: Oui, 10 mm
- Nombre maximal de tiroirs: 12

Modèle Medgree comparable:
MPRA 450 G



LIEBHERR

CoolMedPro 18860

– Réfrigérateur à médicaments DIN 13277

- Capacité brute/utile: 394/295 l
- Dimensions extérieures:
H x L x P 1884 x 597 x 654 mm
- Dimensions extérieures incl. emballage:
H x L x P 1920 x 615 x 725 mm
- Dimensions intérieures:
H x L x P 1660 x 460 x 423 mm
- Poids brut/net: 69/65 kg
- Couleur: blanc
- Température ambiante: +10 °C à +35 °C
- Niveau sonore: 49 dB(A)
- Tension/puissance: 230 V/180 W
- Système de réfrigération: dynamique
- Procédure de dégivrage: automatique
- Type de porte: porte pleine
- Réglage consigne limité: 5 °C
- Plage de température: 2 °C à 8 °C
- Alarme de température: 2,5 °C et 7,5 °C
- Réglage consigne limité 2: 20 °C
- Plage de température 2: 15 °C et 25 °C
- Alarme de température 2: 17 °C et 23 °C
- Commande: électronique (Liebherr)
- Display: digital
- Alarme panne de courant: Oui, 12 h
- Interface: –
- Contact sans potentiel: Oui
- Signal d'alarme: visuel et sonore
- Réfrigérant: R600a
- Surfaces de rangement réglables: 5
- Résistance des surfaces de rangement: 45 kg
- Charnière de porte: droite réversible
- Porte à fermeture automatique: Oui
- Serrure: Oui, électronique
- Passage sonde: Oui, 10 mm
- Nombre maximal de tiroirs: 12

Modèle Medgree comparable:
MPRA 450 S



LIEBHERR

CoolMedPro-G 8160

– Réfrigérateur à médicaments DIN 13277

- Capacité brute/utile: 137/102 l
- Dimensions extérieures:
H x L x P 819 x 597 x 605 mm
- Dimensions extérieures incl. emballage:
H x L x P 890 x 615 x 710 mm
- Dimensions intérieures:
H x L x P 620 x 450 x 460 mm
- Poids brut/net: 45/42 kg
- Couleur: blanc
- Température ambiante: +10 °C à +35 °C
- Niveau sonore: 44 dB(A)
- Tension/puissance: 230 V/60 W
- Système de réfrigération: dynamique
- Procédure de dégivrage: automatique
- Type de porte: porte vitrée isolée
- Réglage consigne limité: 5 °C
- Plage de température: 2 °C à 8 °C
- Alarme de température: 2,5 °C et 7,5 °C
- Réglage consigne limité 2: 20 °C
- Plage de température 2: 15 °C et 25 °C
- Alarme de température 2: 17 °C et 23 °C
- Commande: électronique (Liebherr)
- Display: digital
- Alarme panne de courant: Oui, 12 h
- Interface: –
- Contact sans potentiel: Oui
- Signal d'alarme: visuel et sonore
- Réfrigérant: R600a
- Surfaces de rangement réglables: 3
- Résistance des surfaces de rangement: 45 kg
- Charnière de porte: droite réversible
- Porte à fermeture automatique: Oui
- Serrure: Oui, électronique
- Passage sonde: Oui, 12 mm
- Nombre maximal de tiroirs: 3

Modèle Medgree comparable:
MPRA 150 G



LIEBHERR

CoolMedPro 8160

– Réfrigérateur à médicaments DIN 13277

- Capacité brute/utile: 134/102 l
- Dimensions extérieures:
H x L x P 819 x 597 x 605 mm
- Dimensions extérieures incl. emballage:
H x L x P 890 x 615 x 710 mm
- Dimensions intérieures:
H x L x P 620 x 450 x 440 mm
- Poids brut/net: 37/34 kg
- Couleur: blanc
- Température ambiante: +10 °C à +35 °C
- Niveau sonore: 44 dB(A)
- Tension/puissance: 230 V/50 W
- Système de réfrigération: dynamique
- Procédure de dégivrage: automatique
- Type de porte: porte pleine
- Réglage consigne limité: 5 °C
- Plage de température: 2 °C à 8 °C
- Alarme de température: 2,5 °C et 7,5 °C
- Réglage consigne limité 2: 20 °C
- Plage de température 2: 15 °C et 25 °C
- Alarme de température 2: 17 °C et 23 °C
- Commande: électronique (Liebherr)
- Display: digital
- Alarme panne de courant: Oui, 12 h
- Interface: –
- Contact sans potentiel: Oui
- Signal d'alarme: visuel et sonore
- Réfrigérant: R600a
- Surfaces de rangement réglables: 3
- Résistance des surfaces de rangement: 45 kg
- Charnière de porte: droite réversible
- Porte à fermeture automatique: Oui
- Serrure: Oui, électronique
- Passage sonde: Oui, 12 mm
- Nombre maximal de tiroirs: 3

Modèle Medgree comparable:
MPRA 150 S



LIEBHERR

Tiroirs

306000-SRP2

Tiroir à médicaments, AluCool 25KG
CoolLab/FreezeLab 21470/214143

306137

Tiroir à médicaments, AluCool 70KG
CoolLab/FreezeLab 21470/214143

306000-SRP4

Tiroir à médicaments, AluCool 25KG
CoolLab/FreezeLab 21479

306000-MRF4

Tiroir à médicaments, AluCool
CoolLab/CoolMed 16875/17975

306000-MRF2

Tiroir à médicaments, AluCool
CoolLab/CoolMed 16860/18860

306130

Tiroir à médicaments verrouillable, AluCool,
160 mm
CoolLab/CoolMed 16860/18860

306000-HMT2

Tiroir à médicaments, AluCool
CoolLab/CoolMed 8160

9797881

Tiroir plastique long
FreezeSafe 16875

7112423

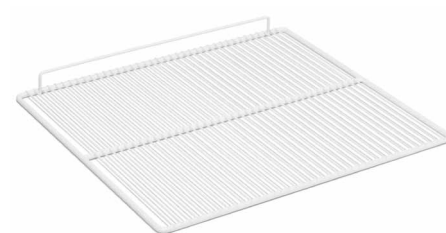
Panier court
FreezeSafe 16875

9749823

Tiroir plastique haut et long
FreezeSafe 18860

9749844

Tiroir plastique haut et court
FreezeSafe 18860



LIEBHERR

Grilles

7112608

Grille plastifiée grise
CoolLab/FreezeLab 21470/214143

7745088

Glissière gauche
CoolLab/FreezeLab 21470/214143

7745090

Glissière droit
CoolLab/FreezeLab 21470/214143

7112614

Grille plastifiée grise
CoolLab/FreezeLab 21479

7745092

Glissière gauche
CoolLab/FreezeLab 21479

7745094

Glissière droit
CoolLab/FreezeLab 21479

7113310

Grille plastifiée blanche
CoolLab/CoolMed 16875/17975

7113308

Grille plastifiée blanche
CoolLab/CoolMed 16860/18860

7113408

Grille plastifiée blanche
CoolLab/CoolMed 8160



LIEBHERR

Clayettes et plaques perforées

9291929

Clayette en verre
CoolLab/CoolMed/CoolSafe 16875/17975

9293493

Clayette en verre
CoolLab/CoolMed/CoolSafe 16860/18860

9295392

Clayette en verre
CoolSafe 8160

7746614

Plaque perforée grise
CoolLab/FreezeLab 21470/214143

7746616

Plaque perforée grise
CoolLab/FreezeLab 21479

9029022

Plaque perforée blanche
CoolLab/CoolMed 16860/18860

7746588

Plaque perforée blanche
CoolLab/CoolMed 8160



LIEBHERR

Pieds réglables et roulettes

9080132

Pieds réglables (5 pièces)
CoolLab/FreezeLab 214143

9080131

Pieds réglables (4 pièces)
CoolLab/FreezeLab 21470/21479

9080022

Kit de modification pieds, 9–12 cm
Cool/Freeze 168xx/17975/18860

9086924

Kit de modification pieds, 15–18 cm
Cool/Freeze 168xx/17975/18860

9086926

Kit de modification roulettes, 8 cm
Cool/Freeze 168xx/17975/18860

9080023

Kit de modification roulettes, 10 cm
Cool/Freeze 168xx/17975/18860

9904819

Socle à roulettes blanc
Cool/Freeze 8160

LIEBHERR

Divers

9876098

Cadre de raccordement blanc
Cool/Freeze 8160

6123395

Télécommande pour serrure électronique
Appareils avec serrure électronique

MEDI DURCHFÜHRUNG

Passage de câble 30 mm
Tous sauf ATEX

415

Montage Temperatursonde
Tous sauf ATEX

FORS – PARTENAIRE DU COMMERCE SPÉCIALISÉ

SERVICE
0800 554 650

Garantie et extension de garantie
FORS offre directement à l'achat:

- **Garantie légale**
2 ans de garantie pour les appareils électroménagers domestiques et commerciaux.
- **FORS Swiss Garantie 5**
Garantie supplémentaire gratuite de 3 ans. Bénéficiez d'autres avantages en enregistrant votre appareil.

Nos prestations incluent les frais de déplacement, la main-d'œuvre et les pièces de rechange – pour une offre complète sans souci.

www.fors.ch/fr/garantie-sav

Années

2

+3

Une évidence pour FORS

Le service à l'égard des clients commence avant l'achat:

- Un conseil professionnel prodigué par les partenaires spécialisés
- Des tests d'appareils lors de la sélection méticuleuse de l'assortiment
- Grand stock avec plus de 30'000 appareils
- Des prestations sur mesure et des transformations d'appareils, du branding etc.
- Toujours proche de vous, efficace et fiable avec un service clientèle compétent en collaboration avec plus de 150 partenaires de service disposant d'un pool de 500 techniciens(nes) de service
- Appareils de prêt en cas de réparations
- Disponibilité de livraison de 12 ans sur toutes les principales pièces fonctionnelles des appareils

Nous distribuons nos produits de qualité par le biais du commerce spécialisé et respectons la répartition traditionnelle des rôles sur le marché, au profit des consommateurs.

Pour toute information, commande de prospectus, conclusion d'extensions de garantie ou prestation spécifique: 032 374 26 26, info@fors.ch ou sur www.fors.ch





PLUS DE 4'000 PARTENAIRES COMPÉTENTS DU COMMERCE SPÉCIALISÉ FONT CONFIANCE À FORS

Bienvenue dans notre exposition

Dans nos showrooms, vous avez l'opportunité de découvrir les appareils en détail et bénéficier des conseils compétents de notre personnel hautement qualifié.

Siège principal Studen (BE): Flagship store 1200 m² avec cuisine de démonstration

Schaftenholzweg 8 · 2557 Studen (BE) · Tél. 032 374 26 26 · E-mail info@fors.ch

Heures d'ouverture: lundi à vendredi, de 9 h à 11 h 30 et de 13 h 30 à 17 h ou selon accord

Showroom Bironico (TI): 1200 m² avec cuisine de démonstration

Via Cantonale 65 · 6804 Bironico (TI) · Tél. 091 630 26 26 · E-mail bironico@fors.ch

Heures d'ouverture: lundi à vendredi, de 9 h à 11 h 30 et de 13 h 30 à 17 h ou selon accord

Showroom Cham (ZG): 400 m² avec cuisine de démonstration

Hinterbergstrasse 11 · 6330 Cham (ZG) · Tél. 041 766 07 50 · E-mail cham@fors.ch

Heures d'ouverture: selon accord

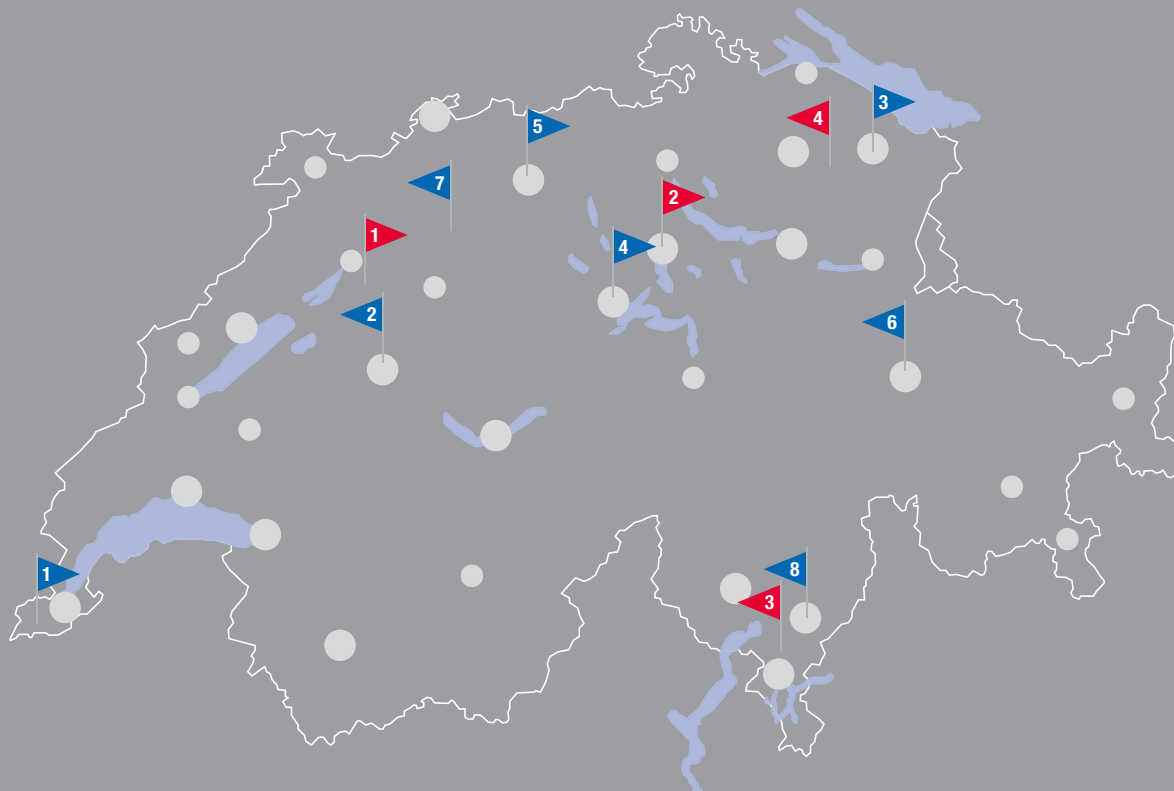
Showroom Oberbüren (SG): 300 m² avec cuisine de démonstration

Sandackerstrasse 32 · 9245 Oberbüren (SG) · Tél. 071 950 00 01 · E-mail oberbueren@fors.ch

Heures d'ouverture: selon accord

Vous trouverez les heures d'ouverture actuelles des showrooms régionaux ainsi que les indications concernant les jours fériés sur notre site Web.

Afin de garantir un encadrement optimal, nous vous prions de prendre rendez-vous.
Des rendez-vous sont également possibles en dehors des heures d'ouverture régulières.




Showrooms

- 1 FORS SA**
Schaftenholzweg 8
CH-2557 Studen BE
Tél: 032 374 26 26
info@fors.ch
- 2 FORS SA**
Hinterbergstrasse 11
CH-6330 Cham ZG
Tél: 041 766 07 50
cham@fors.ch
- 3 FORS SA**
Via Cantonale 65
CH-6804 Bironico TI
Tél: 091 630 26 26
bironico@fors.ch
- 4 FORS SA**
Sandackerstrasse 32
CH-9245 Oberbüren SG
Tél: 071 950 00 01
oberbueren@fors.ch

FORS Services & Logistics SA (Service d'usine)

- 1** Genève
- 2** Berne
- 3** Saint-Gall
- 4** Lucerne
- 5** Argovie
- 6** Les Grisons
- 7** Soleure
- 8** Tessin

Répartition schématique des points de service

-  Deux partenaires de service ou plus
-  Partenaire de service

Le SAV de FORS et ses partenaires représentent un pool de **500 techniciens(nes)** sur place qui effectuent le service de manière efficace, rapide et économique.

Votre partenaire privilégié du commerce spécialisé: