



La vie en fors



Katalog

Mediline 2026

FORS
mediline

INHALTSVERZEICHNIS

Firmenphilosophie und Werte	Seite	3
Qualität/Garantie	Seite	4
Temperaturmapping	Seite	5
FORS CoolRecording	Seite	6

Medgree	Seite	8
Labor-Kühlschränke Medgree	Seite	10
Labor-Gefrierschränke Medgree	Seite	14
Labor-Kühlschränke ATEX Medgree	Seite	16
Labor-Gefrierschränke ATEX Medgree	Seite	17
Medikamenten-Kühlschränke Medgree	Seite	18
Zubehör Medgree	Seite	22

FORS	Seite	24
Medikamenten-Kühlschränke FORS	Seite	25

Liebherr	Seite	26
Labor-Kühlschränke Liebherr	Seite	28
Labor-Gefrierschränke Liebherr	Seite	38
Labor-Kühlschränke ATEX Liebherr	Seite	42
Labor-Gefrierschränke ATEX Liebherr	Seite	44
Medikamenten-Kühlschränke Liebherr	Seite	46
Zubehör Liebherr	Seite	48

FORS Kundendienst	Seite	50
-------------------	-------	----

Änderungen von Preis, Ausführungen und technischen Daten vorbehalten.
Separate Warendecklaration auf www.fors.ch





Ein Schweizer Unternehmen seit 1979

Liebe Leserin, lieber Leser

Die besten Produkte mit hervorragendem Preis-Leistungs-Verhältnis: Speziell für Sie selektioniert, getestet, in der hauseigenen Manufaktur in Studen veredelt und mit modernsten technischen Funktionen nach Schweizer Qualitätsstandard ausgestattet. Unsere Geräte haben die primäre Aufgabe, einen echten Mehrwert zu bieten und Ihnen damit das Leben zu erleichtern.

Das Schweizer Unternehmen mit Sitz im Seeland ist seit 45 Jahren als eigenständiger Importeur im Schweizer Markt präsent. Unsere Firmenphilosophie und unser Handeln basieren auf typisch schweizerischen Werten wie Ehrlichkeit, Verlässlichkeit und Transparenz.

Als Beweis unseres Vertrauens in das Sortiment und unsere Produkte gewähren wir auf alle Modelle eine **kostenlose Garantie von 5 Jahren**.

Durch unsere enge Zusammenarbeit mit mehr als 4'000 Fachpartnern und unseren Showrooms in den regional verankerten Niederlassungen sind wir von FORS immer in Ihrer Nähe.

Ausführliche Informationen zum Unternehmen, den Produkten und Garantieleistungen, den physischen und virtuellen Showrooms sowie unseren Fachpartnern finden Sie auf fors.ch.

Sie möchten mehr wissen? Unser Team freut sich auf Ihre Kontaktaufnahme.

Herzliche Grüsse von der Geschäftsleitung

Alessio Bottari

Savino Giuralarocca





Strenge Schweizer Qualitätsstandards

- Nachhaltiges Handeln zum Schutz der Umwelt
- Qualität und Langlebigkeit der Produkte
- Innovation und Design – Best in class
- Mehrwert und Benutzerkomfort für Sie
- Sicherheit und Zuverlässigkeit – ein Must
- Dienstleistungen nach Mass und Ihren Wünschen
- 5 Jahre Garantie – der Vertrauensbeweis



5 Jahre Garantie

FORS bietet als **erste Firma in der Schweiz** seit 2015 eine 5-jährige Garantie (FORS Swiss Garantie 5). Diese erlaubt beim Kauf von Mediline-Produkten mehr Sicherheit, absolute Qualität, 5 Jahre Sorglosigkeit im Gebrauch und Schutz vor unerwarteten Kosten.

Detaillierte Informationen zur Garantie und Online-Registration, sowie unsere Spezialbroschüre Allmarkenservice finden Sie unter **www.fors.ch**

Sie profitieren von vielen Vorteilen:

- Exakte Temperatureinstellung des Gerätes
- Absolute Sicherheit
- 5 Jahre Garantie
- Alle Reparaturkosten inklusive: Wegpauschale, Arbeitszeit und Ersatzteile
- Kostenlose Türumbandung
- Sorglospaket

Geräte Mediline

In Studen/BE werden seit 1997 Medilinegeräte auf die individuellen Bedürfnisse von Spitälern, Laboratorien, Kliniken, Apotheken, Arztpraxen, Alters- und Pflegeheime, Forschungsanstalten, sowie der Präzisions- und Chemieindustrie umgebaut und konfiguriert.

Jedes Gerät wird in der Manufaktur in Studen individuell gebaut, programmiert und getestet. Je nach Bedürfnis und Kundenwunsch werden zusätzliche Elemente wie Schubladen, Schlosssysteme, Steckdosen, LED-Beleuchtungen, Gateway u.v.m. montiert.

Sobald die Geräte bereit sind, werden folgende Schritte durchgeführt:

- Kontrolle des Gerätes auf Transportschäden
- Eindeutige Identifizierung durch Medinummer
- Optimierung der Parameter in der Steuerung
- Individuelle Ausstattung nach Kundenwunsch
- 4-Punkt Temperaturmapping während mindestens 12 Stunden
- Erstellen eines personalisierten Handbuchs mit Parameterliste und Temperaturkurve
- Endreinigung des Gerätes
- Verpackung und Vorbereitung für den Versand
- **IQ, OQ & PQ Validierungen der Geräte** (auf Anfrage)

		GRATIS
Leistungen Diese Garantie-Dienstleistung offeriert Ihnen FORS beim Kauf eines Mediline-Gerätes. Sie sparen somit Fr. 250.– pro Gerät ein und erhalten kostenlos das 5-jährige Garantiepaket FORS Swiss Garantie 5.		FORS Swiss Garantie 5 Pro Gerät
Kategorien 4 Mediline		Laufzeit + 3 Jahre = 5 Jahre Vollgarantie
4	Kühl-/Gefriergeräte Mediline	Fr. 231.25 (exkl. MwSt.) Fr. 250.– (inkl. MwSt.)

Die aktuellen und gültigen Preise für unsere Garantieleistungen finden Sie unter **www.fors.ch**

TEMPERATURMAPPING

Durch die Kalibrierung aller Geräte ist die Einstellung der gewünschten Temperatur und die ideale Lagerung der Waren in den Mediline-Geräten von FORS gewährleistet.

Das Temperaturmapping erfolgt mit einem Vier-Kanal Datenlogger oder mit bis zu neun einzelnen Funkdatenloggern für Individualwünsche.

Das Ergebnis des Temperaturmappings wird in Form einer Temperaturkurve zusammen mit den Einstellungen der Steuerung (Parametertabelle) in das personalisierte Handbuch eingefügt und dem Gerät beigelegt.



Entdecken Sie unser Sortiment

EINFACHSTE TEMPERATURÜBERWACHUNG MIT COOLRECORDING

Wenn es um die Lagerung von sensiblen Arzneimitteln geht, ist höchste Präzision gefragt. Mit CoolRecording wird diese aufwändige Aufgabe zu einem Kinderspiel: Das Temperaturüberwachungssystem ist Ihre verlässliche und einfache Lösung, welche ganz einfach in unseren Medizinal-Kühlschränken integriert werden kann.

Flexibilität auf höchstem Niveau

Neue Gesetzgebungen verlangen die Überwachung und Dokumentation der Temperatur von Kühlgeräten, welche in medizinischen Bereichen eingesetzt werden. Aber: Das ist ressourcenintensiv und hat eine hohe Anfälligkeit für Fehler. Hier kommt CoolRecording ins Spiel. Das Temperaturüberwachungssystem von FORS und AartesyS bietet hier eine einfach zu bedienende und kostengünstige Lösung. Die Geräte senden präzise Temperaturdaten über das moderne LoRaWAN-Netz, welche Sie mit einem PC oder Smartphone bequem abrufen können.

LoRaWAN steht für «Long Range Wide Area Network» und ermöglicht das Senden von Daten über grosse Entfernungen bei geringem Energieverbrauch. Das bedeutet, Sie können mehrere Dutzend Sensoren innerhalb eines Netzwerkes verwalten und deren Daten verarbeiten. Sensoren können ausserdem bis zu 10 Jahre ohne Batteriewechsel betrieben werden, was den Wartungsaufwand erheblich reduziert.

Technische Aspekte beiseite, legen wir Fokus auf Ergebnisse: Mit dem LoRaWAN-Netzwerk erreichen Sie eine unvergleichliche Flexibilität. In einem Netzwerk können gleich mehrere Kühlsysteme oder sogar mehrere Filialen überwacht werden. So haben Sie über eine Quelle Zugriff auf alle Ihre benötigten Daten – und dies in einer leicht verständlichen Darstellung.

Vorteile von CoolRecording auf einen Blick

- Zeitersparnis dank automatisierter Temperaturdatenerfassung
- Alarmierung bei Temperaturabweichung
- Webbasiertes real-time Reporting
- Erfüllt die gesetzlichen ISO 9001 QMS Pharma Vorgaben
- Gewährleistung des Datenschutzes durch hohe Datensicherheit
- Geeignet für standortübergreifendes Monitoring
- Hohe Batterielebensdauer
- SMS, E-Mail und Sprachanruf

Unsere Dienstleistungen

- Jederzeit Zugriff auf das Webportal mit Echtzeitanzeige der Temperaturkurve
- Support bei allfälligen Unklarheiten
- 5 Jahre Garantie



CR Sensor

Temperatursensor (inkl. 1 Temperatursonde und Zertifikat)

Der CoolRecording Sensor ermöglicht Ihnen eine unabhängige Überwachung des Kühlgeräts und/oder der Raumtemperatur. Pro Messpunkt wird ein Sensor benötigt. Im Webportal können alle Einstellungen nach Belieben angepasst werden.

CR Sensor yearly

Jahreskosten Temperatursensor

Die jährlichen Kosten decken die Nutzung des LoRa-Netzes und des Webportals ab.



CR Data-Gateway

Datengateway LoRa

Die Sensoren können an einigen Orten ohne das Daten-Gateway betrieben werden. Um den Empfang sicherzustellen und die Batterielebensdauer auf 10 Jahre zu erhöhen, wird das Daten-Gateway empfohlen. Das Daten-Gateway wird per LAN ans Internet angeschlossen.



CR Sonde

Ersatz-Temperatursonde (inkl. Zertifikat)

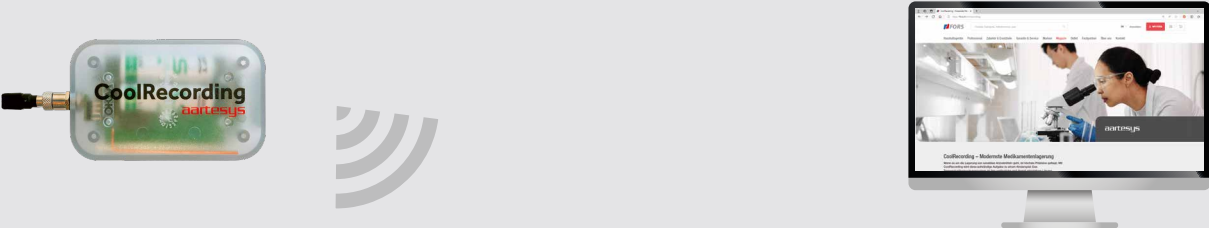
Die CoolRecording Sonde kann nachbestellt werden, sobald eine Nachkalibrierung des Sensors erforderlich ist. Dies ermöglicht eine unterbrechungsfreie und einfache Requalifizierung.



Bestellen Sie direkt über
das Bestellformular

Funktionsweise

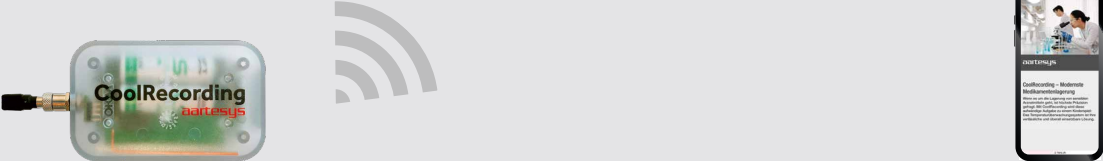
Temperatursensor Kühlschrank 1



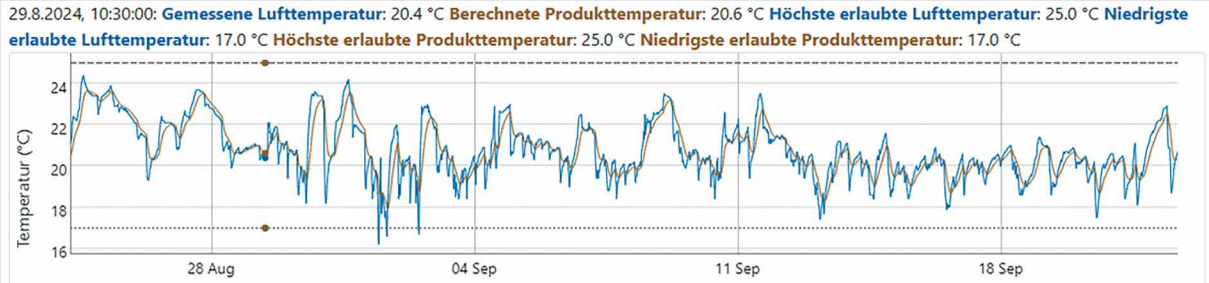
Temperatursensor Kühlschrank 2



Temperatursensor Raum



<div>Apotheke Raumtemperatur</div> <div>21.5 °C</div> <div>max 25 °C min 15 °C</div> <div>Gemessen vor einer Stunde</div> <div>Detail</div>	<div>Apotheke Kühlschrank 1</div> <div>4.9 °C</div> <div>max 8 °C min 2 °C</div> <div>Gemessen vor einer Stunde</div> <div>Detail</div>	<div>Apotheke Medikamentenschrank 1</div> <div>23 °C</div> <div>max 25 °C min 15 °C</div> <div>Gemessen vor einer Stunde</div> <div>Detail</div>	<div>Apotheke Kühlschrank 2</div> <div>5.3 °C</div> <div>max 8 °C min 2 °C</div> <div>Gemessen vor einer Stunde</div> <div>Detail</div>
<div>Apotheke Medikamentenkühlschrank 1</div> <div>4.9 °C</div> <div>max 8 °C min 2 °C</div> <div>Gemessen vor 34 Minuten</div> <div>Detail</div>	<div>Apotheke BTM-Schrank</div> <div>23.6 °C</div> <div>max 25 °C min 15 °C</div> <div>Gemessen vor einer Stunde</div> <div>Detail</div>	<div>Apotheke Medikamentenschrank 2</div> <div>21.7 °C</div> <div>max 25 °C min 15 °C</div> <div>Gemessen vor einer Stunde</div> <div>Detail</div>	<div>Apotheke Kühlschrank 3</div> <div>3.8 °C</div> <div>max 8 °C min 2 °C</div> <div>Gemessen vor einer Stunde</div> <div>Detail</div>



Alarme (3)

Die gemessene Lufttemperatur war zu niedrig: Gemessene Lufttemperatur: 16.2 °C; Niedrigste erlaubte Lufttemperatur: 17 °C	
Beginn	01.09.2024 10:45:00
Ende	01.09.2024 11:30:00
Zeit der Quittierung	01.09.2024 11:19:02
Kommentare:	



MEDGREE – FÜR HÖCHSTE ANSPRÜCHE

Medgree ist eine portugiesische Marke, deren Produkte den Massstab für Kühlgeräte in Apotheken und Laboren setzen. Die Kühl- und Gefriergeräte von Medgree sind so konzipiert, dass sie die Erwartungen des medizinischen Personals übertreffen, indem sie drei Schlüsselemente der Temperatur garantieren: Stabilität, Präzision und Beständigkeit. Hinter der Marke Medgree stecken 60 Jahre Erfahrung im Bereich der professionellen Kühlung und über 15 Jahre im Gesundheitssektor.

Die wichtigsten Vorteile der Medgree-Geräte

- 5 Jahre FORS-Garantie auf alle Geräte
- Herausragende Funktionalität und Benutzerfreundlichkeit
- Sicherheit und Zuverlässigkeit
- Umweltfreundlich, langlebig und energiesparsam
- Temperaturnachweis inklusive
- Einbau von Zubehör gemäss Kundenwunsch

Aufbau der Modellbezeichnungen

1. Buchstabe: Marke

M = Medgree

2. Buchstabe: Einsatzbereich

L = Labor (Laboratory)

P = Pharmazie (Pharmacy)

3. Buchstabe: Temperaturbereich

F = Gefrierschrank (Freezer)

R = Kühlschrank (Refrigerator)

4. Buchstabe: Art der Steuerung

A = Medgree-Steuerung (Advanced)

E = EVCO-Steuerung (Easy)

Zahlen: Bruttoinhalt in Liter (gerundet)

5. Buchstabe: Art der Tür

G = Glastür (Glass)

S = Volltür (Solid)

Zahl: Anzahl Schubladen

ATEX: Gerät mit explosionsgeschütztem Innenraum

Labor-Kühlschränke: MLRA und MLRE

- 12 Modelle in 6 verschiedenen Grössen
- Medgree-Steuerung für höchste Ansprüche (MLRA-Modelle)
- EVCO-Steuerung mit bewährter Qualität (MLRE-Modelle)
- Hervorragende Stabilität, Beständigkeit und Temperaturgenauigkeit

Labor-Gefrierschränke: MLFA und MLFE

- 4 Modelle in verschiedenen Grössen
- Medgree-Steuerung für höchste Ansprüche (MLFA-Modelle)
- EVCO-Steuerung mit bewährter Qualität (MLFE-Modelle)
- Hervorragende Stabilität, Beständigkeit und Temperaturgenauigkeit

Labor-Kühlschränke ATEX: MLRE ATEX

- 3 Modelle in 3 verschiedenen Grössen
- EVCO-Steuerung mit bewährter Qualität
- Zertifizierung: ATEX 2014/34/EU
- Klassifizierung: II 3/-G Ex h IIB + H2 T6 Gc

Labor-Gefrierschränke ATEX: MLFE ATEX

- 3 Modelle in 3 verschiedenen Grössen
- EVCO-Steuerung mit bewährter Qualität
- Zertifizierung: ATEX 2014/34/EU
- Klassifizierung: II 3/-G Ex h IIB + H2 T6 Gc

Medikamenten-Kühlschränke: MPRA

- 8 Modelle in 4 verschiedenen Grössen
- Medgree-Steuerung für höchste Ansprüche
- Download des Temperaturberichts per USB-Anschluss
- Zertifizierung: DIN 13277



Erfahren Sie mehr über Medgree



Medgree Morecos

MLRA 1400 G

– Labor-Kühlschrank

- Brutto-/Nutzinhalt: 1225/1119 l
- Aussenmasse: H x B x T 2040 x 1440 x 840 mm
- Aussenmasse inkl. Verpackung: H x B x T 2080 x 1500 x 870 mm
- Innenmasse: H x B x T 1440 x 1280 x 665 mm
- Gewicht brutto/netto: 265/250 kg
- Farbe: Weiss
- Umgebungstemperatur: +10 °C bis +30 °C
- Geräusch-Schallleistung: 50 dB(A)
- Spannung/Anschlusswert: 230 V/440 W
- Kühlsystem: dynamisch
- Abtauverfahren: automatisch
- Türtyp: Isolierglastür
- Sollwerteinstellung: 5 °C
- Temperaturbereich: 2 °C bis 8 °C
- Temperaturalarm: 2 °C und 8 °C
- Steuerung: elektronisch (Medgree)
- Temperaturanzeige: digital
- Netzausfallalarm: Ja, 12 Std.
- Schnittstelle: RS 485, USB
- Potentialfreier Kontakt: Ja
- Störung Warnsignal: optisch und akustisch
- Kältemittel: R290
- Verstellbare Ablageflächen: 8
- Belastbarkeit Ablageflächen: 35 kg
- Türanschlag: links fest, rechts fest
- Tür selbstschliessend: Ja
- Schloss: Ja, mechanisch
- Durchführung Sonde: Ja, 15 mm
- Maximale Anzahl Schubladen: 16

Vergleichbares Liebherr-Modell:
CoolLab(Pro)-G 214143



Medgree Morecos

MLRA 1400 S

– Labor-Kühlschrank

- Brutto-/Nutzinhalt: 1225/1119 l
- Aussenmasse: H x B x T 2040 x 1440 x 840 mm
- Aussenmasse inkl. Verpackung: H x B x T 2080 x 1500 x 870 mm
- Innenmasse: H x B x T 1440 x 1280 x 665 mm
- Gewicht brutto/netto: 235/220 kg
- Farbe: Weiss
- Umgebungstemperatur: +10 °C bis +30 °C
- Geräusch-Schallleistung: 50 dB(A)
- Spannung/Anschlusswert: 230 V/400 W
- Kühlsystem: dynamisch
- Abtauverfahren: automatisch
- Türtyp: Volltür
- Sollwerteinstellung: 5 °C
- Temperaturbereich: 2 °C bis 8 °C
- Temperaturalarm: 2 °C und 8 °C
- Steuerung: elektronisch (Medgree)
- Temperaturanzeige: digital
- Netzausfallalarm: Ja, 12 Std.
- Schnittstelle: RS 485, USB
- Potentialfreier Kontakt: Ja
- Störung Warnsignal: optisch und akustisch
- Kältemittel: R290
- Verstellbare Ablageflächen: 8
- Belastbarkeit Ablageflächen: 35 kg
- Türanschlag: links fest, rechts fest
- Tür selbstschliessend: Ja
- Schloss: Ja, mechanisch
- Durchführung Sonde: Ja, 15 mm
- Maximale Anzahl Schubladen: 16

Vergleichbares Liebherr-Modell:
CoolLab(Pro) 214143



Medgree Morecos

MLRA 700 G

– Labor-Kühlschrank

- Brutto-/Nutzinhalt: 556/485 l
- Aussenmasse: H x B x T 2040 x 720 x 840 mm
- Aussenmasse inkl. Verpackung: H x B x T 2080 x 750 x 870 mm
- Innenmasse: H x B x T 1440 x 560 x 665 mm
- Gewicht brutto/netto: 160/150 kg
- Farbe: Weiss
- Umgebungstemperatur: +10 °C bis +30 °C
- Geräusch-Schallleistung: 50 dB(A)
- Spannung/Anschlusswert: 230 V/390 W
- Kühlsystem: dynamisch
- Abtauverfahren: automatisch
- Türtyp: Isolierglastür
- Sollwerteinstellung: 5 °C
- Temperaturbereich: 2 °C bis 8 °C
- Temperaturalarm: 2 °C und 8 °C
- Steuerung: elektronisch (Medgree)
- Temperaturanzeige: digital
- Netzausfallalarm: Ja, 12 Std.
- Schnittstelle: RS 485, USB
- Potentialfreier Kontakt: Ja
- Störung Warnsignal: optisch und akustisch
- Kältemittel: R290
- Verstellbare Ablageflächen: 4
- Belastbarkeit Ablageflächen: 35 kg
- Türanschlag: rechts wechselbar
- Tür selbstschliessend: Ja
- Schloss: Ja, mechanisch
- Durchführung Sonde: Ja, 15 mm
- Maximale Anzahl Schubladen: 8

Vergleichbares Liebherr-Modell:
CoolLab(Pro)-G 21470



Medgree Marecos

MLRA 700 S

– Labor-Kühlschrank

- Brutto-/Nutzinhalt: 556/485 l
- Aussenmasse: H x B x T 2040 x 720 x 840 mm
- Aussenmasse inkl. Verpackung:
H x B x T 2080 x 750 x 870 mm
- Innenmasse: H x B x T 1440 x 560 x 665 mm
- Gewicht brutto/netto: 145/135 kg
- Farbe: Weiss
- Umgebungstemperatur: +10 °C bis +30 °C
- Geräusch-Schallleistung: 50 dB(A)
- Spannung/Anschlusswert: 230 V/315 W
- Kühlsystem: dynamisch
- Abtauverfahren: automatisch
- Türtyp: Volltür
- Sollwerteinstellung: 5 °C
- Temperaturbereich: 2 °C bis 8 °C
- Temperaturalarm: 2 °C und 8 °C
- Steuerung: elektronisch (Medgree)
- Temperaturanzeige: digital
- Netzausfallalarm: Ja, 12 Std.
- Schnittstelle: RS 485, USB
- Potentialfreier Kontakt: Ja
- Störung Warnsignal: optisch und akustisch
- Kältemittel: R290
- Verstellbare Ablageflächen: 4
- Belastbarkeit Ablageflächen: 35 kg
- Türanschlag: rechts wechselbar
- Tür selbstschliessend: Ja
- Schloss: Ja, mechanisch
- Durchführung Sonde: Ja, 15 mm
- Maximale Anzahl Schubladen: 8

Vergleichbares Liebherr-Modell:
CoolLab(Pro) 21470



Medgree Marecos

MLRE 450 G

– Labor-Kühlschrank

- Brutto-/Nutzinhalt: 416/361 l
- Aussenmasse: H x B x T 1875 x 600 x 700 mm
- Aussenmasse inkl. Verpackung:
H x B x T 2025 x 620 x 730 mm
- Innenmasse: H x B x T 1724 x 480 x 500 mm
- Gewicht brutto/netto: 115/105 kg
- Farbe: Weiss
- Umgebungstemperatur: +10 °C bis +30 °C
- Geräusch-Schallleistung: 50 dB(A)
- Spannung/Anschlusswert: 230 V/220 W
- Kühlsystem: dynamisch
- Abtauverfahren: automatisch
- Türtyp: Isolierglastür
- Sollwerteinstellung: 4 °C bis 5 °C
- Temperaturbereich: 2 °C bis 8 °C
- Temperaturalarm: 2 °C und 8 °C
- Steuerung: elektronisch (EVC0)
- Temperaturanzeige: digital
- Netzausfallalarm: Nein
- Schnittstelle: –
- Potentialfreier Kontakt: Ja
- Störung Warnsignal: optisch und akustisch
- Kältemittel: R600a
- Verstellbare Ablageflächen: 5
- Belastbarkeit Ablageflächen: 22 kg
- Türanschlag: rechts wechselbar
- Tür selbstschliessend: Ja
- Schloss: Ja, mechanisch
- Durchführung Sonde: Ja, 12 mm
- Maximale Anzahl Schubladen: 11

Vergleichbares Liebherr-Modell:
CoolLab(Pro)-G 18860



Medgree Marecos

MLRE 450 S

– Labor-Kühlschrank

- Brutto-/Nutzinhalt: 416/361 l
- Aussenmasse: H x B x T 1875 x 600 x 700 mm
- Aussenmasse inkl. Verpackung:
H x B x T 2025 x 620 x 730 mm
- Innenmasse: H x B x T 1724 x 480 x 500 mm
- Gewicht brutto/netto: 103/93 kg
- Farbe: Weiss
- Umgebungstemperatur: +10 °C bis +30 °C
- Geräusch-Schallleistung: 50 dB(A)
- Spannung/Anschlusswert: 230 V/210 W
- Kühlsystem: dynamisch
- Abtauverfahren: automatisch
- Türtyp: Volltür
- Sollwerteinstellung: 4 °C bis 5 °C
- Temperaturbereich: 2 °C bis 8 °C
- Temperaturalarm: 2 °C und 8 °C
- Steuerung: elektronisch (EVC0)
- Temperaturanzeige: digital
- Netzausfallalarm: Nein
- Schnittstelle: –
- Potentialfreier Kontakt: Ja
- Störung Warnsignal: optisch und akustisch
- Kältemittel: R600a
- Verstellbare Ablageflächen: 5
- Belastbarkeit Ablageflächen: 22 kg
- Türanschlag: rechts wechselbar
- Tür selbstschliessend: Ja
- Schloss: Ja, mechanisch
- Durchführung Sonde: Ja, 12 mm
- Maximale Anzahl Schubladen: 11

Vergleichbares Liebherr-Modell:
CoolLab(Pro) 18860



Medgree Morecos

MLRE 350 G

– Labor-Kühlschrank

- Brutto-/Nutzinhalt: 324/244 l
- Aussenmasse: H x B x T 1510 x 600 x 700 mm
- Aussenmasse inkl. Verpackung:
H x B x T 1660 x 620 x 730 mm
- Innenmasse: H x B x T 1358 x 480 x 500 mm
- Gewicht brutto/netto: 101/91 kg
- Farbe: Weiss
- Umgebungstemperatur: +10 °C bis +30 °C
- Geräusch-Schallleistung: 50 dB(A)
- Spannung/Anschlusswert: 230 V/200 W
- Kühlsystem: dynamisch
- Abtauverfahren: automatisch
- Türtyp: Isolierglastür
- Sollwerteinstellung: 4 °C bis 5 °C
- Temperaturbereich: 2 °C bis 8 °C
- Temperaturalarm: 2 °C und 8 °C
- Steuerung: elektronisch (EVC0)
- Temperaturanzeige: digital
- Netzausfallalarm: Nein
- Schnittstelle: –
- Potentialfreier Kontakt: Ja
- Störung Warnsignal: optisch und akustisch
- Kältemittel: R600a
- Verstellbare Ablageflächen: 5
- Belastbarkeit Ablageflächen: 22 kg
- Türanschlag: rechts wechselbar
- Tür selbstschliessend: Ja
- Schloss: Ja, mechanisch
- Durchführung Sonde: Ja, 12 mm
- Maximale Anzahl Schubladen: 8

Vergleichbares Liebherr-Modell:
CoolLab-G 16860



Medgree Morecos

MLRE 350 S

– Labor-Kühlschrank

- Brutto-/Nutzinhalt: 324/244 l
- Aussenmasse: H x B x T 1510 x 600 x 700 mm
- Aussenmasse inkl. Verpackung:
H x B x T 1660 x 620 x 730 mm
- Innenmasse: H x B x T 1358 x 480 x 500 mm
- Gewicht brutto/netto: 88/79 kg
- Farbe: Weiss
- Umgebungstemperatur: +10 °C bis +30 °C
- Geräusch-Schallleistung: 50 dB(A)
- Spannung/Anschlusswert: 230 V/190 W
- Kühlsystem: dynamisch
- Abtauverfahren: automatisch
- Türtyp: Volltür
- Sollwerteinstellung: 4 °C bis 5 °C
- Temperaturbereich: 2 °C bis 8 °C
- Temperaturalarm: 2 °C und 8 °C
- Steuerung: elektronisch (EVC0)
- Temperaturanzeige: digital
- Netzausfallalarm: Nein
- Schnittstelle: –
- Potentialfreier Kontakt: Ja
- Störung Warnsignal: optisch und akustisch
- Kältemittel: R600a
- Verstellbare Ablageflächen: 5
- Belastbarkeit Ablageflächen: 22 kg
- Türanschlag: rechts wechselbar
- Tür selbstschliessend: Ja
- Schloss: Ja, mechanisch
- Durchführung Sonde: Ja, 12 mm
- Maximale Anzahl Schubladen: 8

Vergleichbares Liebherr-Modell:
CoolLab 16860



Medgree Morecos

MLRE 150 G

– Labor-Kühlschrank

- Brutto-/Nutzinhalt: 122/105 l
- Aussenmasse: H x B x T 835 x 600 x 600 mm
- Aussenmasse inkl. Verpackung:
H x B x T 870 x 612 x 632 mm
- Innenmasse: H x B x T 690 x 480 x 410 mm
- Gewicht brutto/netto: 57/54 kg
- Farbe: Weiss
- Umgebungstemperatur: +10 °C bis +30 °C
- Geräusch-Schallleistung: 45 dB(A)
- Spannung/Anschlusswert: 230 V/130 W
- Kühlsystem: dynamisch
- Abtauverfahren: automatisch
- Türtyp: Isolierglastür
- Sollwerteinstellung: 4 °C bis 5 °C
- Temperaturbereich: 2 °C bis 8 °C
- Temperaturalarm: 2 °C und 8 °C
- Steuerung: elektronisch (EVC0)
- Temperaturanzeige: digital
- Netzausfallalarm: Nein
- Schnittstelle: –
- Potentialfreier Kontakt: Ja
- Störung Warnsignal: optisch und akustisch
- Kältemittel: R600a
- Verstellbare Ablageflächen: 3
- Belastbarkeit Ablageflächen: 18 kg
- Türanschlag: rechts wechselbar
- Tür selbstschliessend: Ja
- Schloss: Ja, mechanisch
- Durchführung Sonde: Ja, 12 mm
- Maximale Anzahl Schubladen: 3

Vergleichbares Liebherr-Modell:
CoolLab-G 8260



Medgree Morecos

MLRE 150 S

– Labor-Kühlschrank

- Brutto-/Nutzinhalt: 122/105 l
- Aussenmasse: H x B x T 835 x 600 x 600 mm
- Aussenmasse inkl. Verpackung:
H x B x T 870 x 612 x 632 mm
- Innenmasse: H x B x T 690 x 480 x 410 mm
- Gewicht brutto/netto: 54/51 kg
- Farbe: Weiss
- Umgebungstemperatur: +10 °C bis +30 °C
- Geräusch-Schalleistung: 45 dB(A)
- Spannung/Anschlusswert: 230 V/120 W
- Kühlsystem: dynamisch
- Abtauverfahren: automatisch
- Türtyp: Volltür
- Sollwerteinstellung: 4 °C bis 5 °C
- Temperaturbereich: 2 °C bis 8 °C
- Temperaturalarm: 2 °C und 8 °C
- Steuerung: elektronisch (EVC0)
- Temperaturanzeige: digital
- Netzausfallalarm: Nein
- Schnittstelle: –
- Potentialfreier Kontakt: Ja
- Störung Warnsignal: optisch und akustisch
- Kältemittel: R600a
- Verstellbare Ablageflächen: 3
- Belastbarkeit Ablageflächen: 18 kg
- Türanschlag: rechts wechselbar
- Tür selbstschliessend: Ja
- Schloss: Ja, mechanisch
- Durchführung Sonde: Ja, 12 mm
- Maximale Anzahl Schubladen: 3

Vergleichbares Liebherr-Modell:
CoolLab 8260



Medgree Morecos

MLRE 36 G

– Labor-Kühlschrank

- Brutto-/Nutzinhalt: 30/20 l
- Aussenmasse: H x B x T 540 x 450 x 470 mm
- Aussenmasse inkl. Verpackung:
H x B x T 575 x 462 x 517 mm
- Innenmasse: H x B x T 391 x 331 x 257 mm
- Gewicht brutto/netto: 33/31 kg
- Farbe: Weiss
- Umgebungstemperatur: +10 °C bis +30 °C
- Geräusch-Schalleistung: 45 dB(A)
- Spannung/Anschlusswert: 230 V/85 W
- Kühlsystem: dynamisch
- Abtauverfahren: automatisch
- Türtyp: Isolierglastür
- Sollwerteinstellung: 5 °C
- Temperaturbereich: 2 °C bis 8 °C
- Temperaturalarm: 2 °C und 8 °C
- Steuerung: elektronisch (EVC0)
- Temperaturanzeige: digital
- Netzausfallalarm: Nein
- Schnittstelle: –
- Potentialfreier Kontakt: Ja
- Störung Warnsignal: optisch und akustisch
- Kältemittel: R600a
- Verstellbare Ablageflächen: 2
- Belastbarkeit Ablageflächen: 7 kg
- Türanschlag: rechts wechselbar
- Tür selbstschliessend: Ja
- Schloss: Ja, mechanisch
- Durchführung Sonde: Ja, 12 mm
- Maximale Anzahl Schubladen: –



Medgree Morecos

MLRE 36 S

– Labor-Kühlschrank

- Brutto-/Nutzinhalt: 30/20 l
- Aussenmasse: H x B x T 540 x 450 x 470 mm
- Aussenmasse inkl. Verpackung:
H x B x T 575 x 462 x 517 mm
- Innenmasse: H x B x T 391 x 331 x 257 mm
- Gewicht brutto/netto: 32/30 kg
- Farbe: Weiss
- Umgebungstemperatur: +10 °C bis +30 °C
- Geräusch-Schalleistung: 45 dB(A)
- Spannung/Anschlusswert: 230 V/85 W
- Kühlsystem: dynamisch
- Abtauverfahren: automatisch
- Türtyp: Volltür
- Sollwerteinstellung: 5 °C
- Temperaturbereich: 2 °C bis 8 °C
- Temperaturalarm: 2 °C und 8 °C
- Steuerung: elektronisch (EVC0)
- Temperaturanzeige: digital
- Netzausfallalarm: Nein
- Schnittstelle: –
- Potentialfreier Kontakt: Ja
- Störung Warnsignal: optisch und akustisch
- Kältemittel: R600a
- Verstellbare Ablageflächen: 2
- Belastbarkeit Ablageflächen: 7 kg
- Türanschlag: rechts wechselbar
- Tür selbstschliessend: Ja
- Schloss: Ja, mechanisch
- Durchführung Sonde: Ja, 12 mm
- Maximale Anzahl Schubladen: –



Medgree Morecos

MLFA 1400 S

– Labor-Gefrierschrank

- Brutto-/Nutzinhalt: 1225/1119 l
- Aussenmasse: H x B x T 2040 x 1440 x 840 mm
- Aussenmasse inkl. Verpackung:
H x B x T 2080 x 1500 x 870 mm
- Innenmasse: H x B x T 1440 x 1280 x 665 mm
- Gewicht brutto/netto: 235/220 kg
- Farbe: Weiss
- Umgebungstemperatur: +10 °C bis +30 °C
- Geräusch-Schallleistung: 50 dB(A)
- Spannung/Anschlusswert: 230 V/680 W
- Kühlsystem: dynamisch
- Abtauverfahren: automatisch
- Türtyp: Volltür
- Sollwerteinstellung: -10 °C bis -25 °C
- Temperaturbereich: -10 °C bis -25 °C
- Temperaturalarm: +/-5 °C
- Steuerung: elektronisch (Medgree)
- Temperaturanzeige: digital
- Netzausfallalarm: Ja, 12 Std.
- Schnittstelle: RS 485, USB
- Potentialfreier Kontakt: Ja
- Störung Warnsignal: optisch und akustisch
- Kältemittel: R290
- Verstellbare Ablageflächen: 8
- Belastbarkeit Ablageflächen: 35 kg
- Türanschlag: links fest, rechts fest
- Tür selbstschliessend: Ja
- Schloss: Ja, mechanisch
- Durchführung Sonde: Ja, 15 mm
- Maximale Anzahl Schubladen: 16

Vergleichbares Liebherr-Modell:
FreezeLab(Pro) 214143



Medgree Morecos

MLFA 700 S

– Labor-Gefrierschrank

- Brutto-/Nutzinhalt: 556/485 l
- Aussenmasse: H x B x T 2040 x 720 x 840 mm
- Aussenmasse inkl. Verpackung:
H x B x T 2080 x 750 x 870 mm
- Innenmasse: H x B x T 1440 x 560 x 665 mm
- Gewicht brutto/netto: 150/140 kg
- Farbe: Weiss
- Umgebungstemperatur: +10 °C bis +30 °C
- Geräusch-Schallleistung: 50 dB(A)
- Spannung/Anschlusswert: 230 V/500 W
- Kühlsystem: dynamisch
- Abtauverfahren: automatisch
- Türtyp: Volltür
- Sollwerteinstellung: -10 °C bis -25 °C
- Temperaturbereich: -10 °C bis -25 °C
- Temperaturalarm: +/-5 °C
- Steuerung: elektronisch (Medgree)
- Temperaturanzeige: digital
- Netzausfallalarm: Ja, 12 Std.
- Schnittstelle: RS 485, USB
- Potentialfreier Kontakt: Ja
- Störung Warnsignal: optisch und akustisch
- Kältemittel: R290
- Verstellbare Ablageflächen: 4
- Belastbarkeit Ablageflächen: 35 kg
- Türanschlag: rechts wechselbar
- Tür selbstschliessend: Ja
- Schloss: Ja, mechanisch
- Durchführung Sonde: Ja, 15 mm
- Maximale Anzahl Schubladen: 8

Vergleichbares Liebherr-Modell:
FreezeLab(Pro) 21470



Medgree Morecos

MLFE 450 S

– Labor-Gefrierschrank

- Brutto-/Nutzinhalt: 355/307 l
- Aussenmasse: H x B x T 1875 x 600 x 700 mm
- Aussenmasse inkl. Verpackung:
H x B x T 2025 x 620 x 730 mm
- Innenmasse: H x B x T 1690 x 440 x 500 mm
- Gewicht brutto/netto: 108/97 kg
- Farbe: Weiss
- Umgebungstemperatur: +10 °C bis +30 °C
- Geräusch-Schallleistung: 50 dB(A)
- Spannung/Anschlusswert: 230 V/320 W
- Kühlsystem: statisch
- Abtauverfahren: manuell
- Türtyp: Volltür
- Sollwerteinstellung: -10 °C bis -25 °C
- Temperaturbereich: -10 °C bis -25 °C
- Temperaturalarm: +/-5 °C
- Steuerung: elektronisch (EVCO)
- Temperaturanzeige: digital
- Netzausfallalarm: Nein
- Schnittstelle: –
- Potentialfreier Kontakt: Ja
- Störung Warnsignal: optisch und akustisch
- Kältemittel: R290
- Verstellbare Ablageflächen: 5
- Belastbarkeit Ablageflächen: 22 kg
- Türanschlag: rechts wechselbar
- Tür selbstschliessend: Ja
- Schloss: Ja, mechanisch
- Durchführung Sonde: Ja, 12 mm
- Maximale Anzahl Schubladen: 8

Vergleichbares Liebherr-Modell:
FreezeSafe 18860



Medgrree Morecos

MLFE 150 S

– Labor-Gefrierschrank

- Brutto-/Nutzinhalt: 115/105 l
- Aussenmasse: H x B x T 835 x 600 x 600 mm
- Aussenmasse inkl. Verpackung:
H x B x T 870 x 612 x 632 mm
- Innenmasse: H x B x T 680 x 460 x 410 mm
- Gewicht brutto/netto: 51/45 kg
- Farbe: Weiss
- Umgebungstemperatur: +10 °C bis +30 °C
- Geräusch-Schallleistung: 45 dB(A)
- Spannung/Anschlusswert: 230 V/78 W
- Kühlsystem: statisch
- Abtauverfahren: manuell
- Türtyp: Volltür
- Sollwerteinstellung: -10 °C bis -25 °C
- Temperaturbereich: -10 °C bis -25 °C
- Temperaturalarm: +/-5 °C
- Steuerung: elektronisch (EVC0)
- Temperaturanzeige: digital
- Netzausfallalarm: Nein
- Schnittstelle: –
- Potentialfreier Kontakt: Ja
- Störung Warnsignal: optisch und akustisch
- Kältemittel: R600a
- Verstellbare Ablageflächen: 3
- Belastbarkeit Ablageflächen: 18 kg
- Türanschlag: rechts wechselbar
- Tür selbstschliessend: Ja
- Schloss: Ja, mechanisch
- Durchführung Sonde: Ja, 12 mm
- Maximale Anzahl Schubladen: –

Vergleichbares Liebherr-Modell:
FreezeSafe-3 8160



Entdecken Sie unser Sortiment



Medgree Morecos

MLRE 450 S ATEX

– Labor-Kühlschrank ATEX

- Brutto-/Nutzinhalt: 442/358 l
- Aussenmasse: H x B x T 1875 x 600 x 700 mm
- Aussenmasse inkl. Verpackung:
H x B x T 2025 x 620 x 730 mm
- Innenmasse: H x B x T 1724 x 535 x 500 mm
- Gewicht brutto/netto: 103/93 kg
- Farbe: Weiss
- Umgebungstemperatur: +10 °C bis +30 °C
- Geräusch-Schallleistung: 50 dB(A)
- Spannung/Anschlusswert: 230 V/175 W
- Kühlsystem: dynamisch
- Abtauverfahren: automatisch
- Türtyp: Volltür
- Sollwerteinstellung: 4 °C bis 5 °C
- Temperaturbereich: 2 °C bis 8 °C
- Temperaturalarm: 2 °C und 8 °C
- Steuerung: elektronisch (EVC0)
- Temperaturanzeige: digital
- Netzausfallalarm: Nein
- Schnittstelle: –
- Potentialfreier Kontakt: Ja
- Störung Warnsignal: optisch und akustisch
- Kältemittel: R600a
- Verstellbare Ablageflächen: 5
- Belastbarkeit Ablageflächen: 22 kg
- Türanschlag: rechts wechselbar
- Tür selbstschliessend: Ja
- Schloss: Ja, mechanisch
- Durchführung Sonde: Ja, 12 mm
- Maximale Anzahl Schubladen: –

Vergleichbares Liebherr-Modell:
CoolSafe 18860



Medgree Morecos

MLRE 150 S ATEX

– Labor-Kühlschrank ATEX

- Brutto-/Nutzinhalt: 122/105 l
- Aussenmasse: H x B x T 835 x 600 x 600 mm
- Aussenmasse inkl. Verpackung:
H x B x T 870 x 612 x 632 mm
- Innenmasse: H x B x T 690 x 480 x 410 mm
- Gewicht brutto/netto: 51/45 kg
- Farbe: Weiss
- Umgebungstemperatur: +10 °C bis +30 °C
- Geräusch-Schallleistung: 45 dB(A)
- Spannung/Anschlusswert: 230 V/110 W
- Kühlsystem: statisch
- Abtauverfahren: automatisch
- Türtyp: Volltür
- Sollwerteinstellung: 4 °C bis 5 °C
- Temperaturbereich: 2 °C bis 8 °C
- Temperaturalarm: 2 °C und 8 °C
- Steuerung: elektronisch (EVC0)
- Temperaturanzeige: digital
- Netzausfallalarm: Nein
- Schnittstelle: –
- Potentialfreier Kontakt: Ja
- Störung Warnsignal: optisch und akustisch
- Kältemittel: R600a
- Verstellbare Ablageflächen: 3
- Belastbarkeit Ablageflächen: 18 kg
- Türanschlag: rechts wechselbar
- Tür selbstschliessend: Ja
- Schloss: Ja, mechanisch
- Durchführung Sonde: Ja, 12 mm
- Maximale Anzahl Schubladen: –

Vergleichbares Liebherr-Modell:
CoolSafe 8160



Medgree Morecos

MLRE 66 S ATEX

– Labor-Kühlschrank ATEX

- Brutto-/Nutzinhalt: 50/30 l
- Aussenmasse: H x B x T 740 x 450 x 470 mm
- Aussenmasse inkl. Verpackung:
H x B x T 770 x 517 x 462 mm
- Innenmasse: H x B x T 590 x 333 x 300 mm
- Gewicht brutto/netto: 36/34 kg
- Farbe: Weiss
- Umgebungstemperatur: +10 °C bis +30 °C
- Geräusch-Schallleistung: 45 dB(A)
- Spannung/Anschlusswert: 230 V/65 W
- Kühlsystem: statisch
- Abtauverfahren: automatisch
- Türtyp: Volltür
- Sollwerteinstellung: 4 °C bis 5 °C
- Temperaturbereich: 2 °C bis 8 °C
- Temperaturalarm: 2 °C und 8 °C
- Steuerung: elektronisch (EVC0)
- Temperaturanzeige: digital
- Netzausfallalarm: Nein
- Schnittstelle: –
- Potentialfreier Kontakt: Ja
- Störung Warnsignal: optisch und akustisch
- Kältemittel: R600a
- Verstellbare Ablageflächen: 3
- Belastbarkeit Ablageflächen: 7 kg
- Türanschlag: rechts wechselbar
- Tür selbstschliessend: Ja
- Schloss: Ja, mechanisch
- Durchführung Sonde: Nein
- Maximale Anzahl Schubladen: –



Medgree ^{Morecos}

MLFE 450 S ATEX

– Labor-Gefrierschrank ATEX

- Brutto-/Nutzinhalt: 355/307 l
- Aussenmasse: H x B x T 1875 x 600 x 700 mm
- Aussenmasse inkl. Verpackung:
H x B x T 2025 x 620 x 730 mm
- Innenmasse: H x B x T 1690 x 440 x 500 mm
- Gewicht brutto/netto: 108/97 kg
- Farbe: Weiss
- Umgebungstemperatur: +10 °C bis +30 °C
- Geräusch-Schalleistung: 50 dB(A)
- Spannung/Anschlusswert: 230 V/320 W
- Kühlsystem: dynamisch
- Abtauverfahren: manuell
- Türtyp: Volltür
- Sollwerteinstellung: -10 °C bis -25 °C
- Temperaturbereich: -10 °C bis -25 °C
- Temperaturalarm: +/-5 °C
- Steuerung: elektronisch (EVC0)
- Temperaturanzeige: digital
- Netzausfallalarm: Nein
- Schnittstelle: –
- Potentialfreier Kontakt: Ja
- Störung Warnsignal: optisch und akustisch
- Kältemittel: R290
- Verstellbare Ablageflächen: 5
- Belastbarkeit Ablageflächen: 22 kg
- Türanschlag: rechts fest
- Tür selbstschliessend: Ja
- Schloss: Ja, mechanisch
- Durchführung Sonde: Nein
- Maximale Anzahl Schubladen: 8

Vergleichbares Liebherr-Modell:
FreezeSafe 18860



Medgree ^{Morecos}

MLFE 150 S ATEX

– Labor-Gefrierschrank ATEX

- Brutto-/Nutzinhalt: 115/105 l
- Aussenmasse: H x B x T 835 x 600 x 600 mm
- Aussenmasse inkl. Verpackung:
H x B x T 870 x 612 x 632 mm
- Innenmasse: H x B x T 680 x 460 x 410 mm
- Gewicht brutto/netto: 51/45 kg
- Farbe: Weiss
- Umgebungstemperatur: +10 °C bis +30 °C
- Geräusch-Schalleistung: 45 dB(A)
- Spannung/Anschlusswert: 230 V/78 W
- Kühlsystem: statisch
- Abtauverfahren: manuell
- Türtyp: Volltür
- Sollwerteinstellung: -10 °C bis -25 °C
- Temperaturbereich: -10 °C bis -25 °C
- Temperaturalarm: +/-5 °C
- Steuerung: elektronisch (EVC0)
- Temperaturanzeige: digital
- Netzausfallalarm: Nein
- Schnittstelle: –
- Potentialfreier Kontakt: Ja
- Störung Warnsignal: optisch und akustisch
- Kältemittel: R600a
- Verstellbare Ablageflächen: 3
- Belastbarkeit Ablageflächen: 18 kg
- Türanschlag: rechts wechselbar
- Tür selbstschliessend: Ja
- Schloss: Ja, mechanisch
- Durchführung Sonde: Nein
- Maximale Anzahl Schubladen: –

Vergleichbares Liebherr-Modell:
FreezeSafe-3 8160



Medgree ^{Morecos}

MLFE 66 S ATEX

– Labor-Gefrierschrank ATEX

- Brutto-/Nutzinhalt: 50/44 l
- Aussenmasse: H x B x T 740 x 450 x 470 mm
- Aussenmasse inkl. Verpackung:
H x B x T 770 x 462 x 517 mm
- Innenmasse: H x B x T 590 x 333 x 300 mm
- Gewicht brutto/netto: 36/34 kg
- Farbe: Weiss
- Umgebungstemperatur: +10 °C bis +30 °C
- Geräusch-Schalleistung: 45 dB(A)
- Spannung/Anschlusswert: 230 V/78 W
- Kühlsystem: statisch
- Abtauverfahren: manuell
- Türtyp: Volltür
- Sollwerteinstellung: -10 °C bis -25 °C
- Temperaturbereich: -10 °C bis -25 °C
- Temperaturalarm: +/-5 °C
- Steuerung: elektronisch (EVC0)
- Temperaturanzeige: digital
- Netzausfallalarm: Nein
- Schnittstelle: –
- Potentialfreier Kontakt: Ja
- Störung Warnsignal: optisch und akustisch
- Kältemittel: R600a
- Verstellbare Ablageflächen: 3
- Belastbarkeit Ablageflächen: 7 kg
- Türanschlag: rechts wechselbar
- Tür selbstschliessend: Ja
- Schloss: Ja, mechanisch
- Durchführung Sonde: Nein
- Maximale Anzahl Schubladen: –



Medgree 

MPRA 450 G

- **Medikamenten-Kühlschrank DIN 13277**
- Brutto-/Nutzinhalt: 416/361 l
- Aussenmasse: H x B x T 1875 x 600 x 700 mm
- Aussenmasse inkl. Verpackung:
H x B x T 2025 x 620 x 730 mm
- Innenmasse: H x B x T 1724 x 480 x 500 mm
- Gewicht brutto/netto: 115/105 kg
- Farbe: Weiss
- Umgebungstemperatur: +10 °C bis +35 °C
- Geräusch-Schalleistung: 50 dB(A)
- Spannung/Anschlusswert: 230 V/220 W
- Kühlsystem: dynamisch
- Abtauverfahren: automatisch
- Türtyp: Isolierglastür
- Sollwerteinstellung: 5 °C
- Temperaturbereich: 2 °C bis 8 °C
- Temperaturalarm: 2 °C und 8 °C
- Sollwerteinstellung 2: 20 °C
- Temperaturbereich 2: 15 °C bis 25 °C
- Temperaturalarm 2: 17 °C und 23 °C
- Steuerung: elektronisch (Medgree)
- Temperaturanzeige: digital
- Netzausfallalarm: Ja, 12 Std.
- Schnittstelle: RS 485, USB
- Potentialfreier Kontakt: Ja
- Störung Warnsignal: optisch und akustisch
- Kältemittel: R600a
- Verstellbare Ablageflächen: 5
- Belastbarkeit Ablageflächen: 22 kg
- Türanschlag: rechts wechselbar
- Tür selbstschliessend: Ja
- Schloss: Ja, mechanisch
- Durchführung Sonde: Ja, 12 mm
- Maximale Anzahl Schubladen: 11

Vergleichbares Liebherr-Modell:
CoolMedPro-G 18860



Medgree 

MPRA 450 S

- **Medikamenten-Kühlschrank DIN 13277**
- Brutto-/Nutzinhalt: 416/361 l
- Aussenmasse: H x B x T 1875 x 600 x 700 mm
- Aussenmasse inkl. Verpackung:
H x B x T 2025 x 620 x 730 mm
- Innenmasse: H x B x T 1724 x 480 x 500 mm
- Gewicht brutto/netto: 103/93 kg
- Farbe: Weiss
- Umgebungstemperatur: +10 °C bis +35 °C
- Geräusch-Schalleistung: 50 dB(A)
- Spannung/Anschlusswert: 230 V/210 W
- Kühlsystem: dynamisch
- Abtauverfahren: automatisch
- Türtyp: Volltür
- Sollwerteinstellung: 5 °C
- Temperaturbereich: 2 °C bis 8 °C
- Temperaturalarm: 2 °C und 8 °C
- Sollwerteinstellung 2: 20 °C
- Temperaturbereich 2: 15 °C bis 25 °C
- Temperaturalarm 2: 17 °C und 23 °C
- Steuerung: elektronisch (Medgree)
- Temperaturanzeige: digital
- Netzausfallalarm: Ja, 12 Std.
- Schnittstelle: RS 485, USB
- Potentialfreier Kontakt: Ja
- Störung Warnsignal: optisch und akustisch
- Kältemittel: R600a
- Verstellbare Ablageflächen: 5
- Belastbarkeit Ablageflächen: 22 kg
- Türanschlag: rechts wechselbar
- Tür selbstschliessend: Ja
- Schloss: Ja, mechanisch
- Durchführung Sonde: Ja, 12 mm
- Maximale Anzahl Schubladen: 11

Vergleichbares Liebherr-Modell:
CoolMedPro 18860



Medgree 

MPRA 350 G

- **Medikamenten-Kühlschrank DIN 13277**
- Brutto-/Nutzinhalt: 324/244 l
- Aussenmasse: H x B x T 1510 x 600 x 700 mm
- Aussenmasse inkl. Verpackung:
H x B x T 1660 x 620 x 730 mm
- Innenmasse: H x B x T 1358 x 480 x 500 mm
- Gewicht brutto/netto: 101/91 kg
- Farbe: Weiss
- Umgebungstemperatur: +10 °C bis +35 °C
- Geräusch-Schalleistung: 50 dB(A)
- Spannung/Anschlusswert: 230 V/200 W
- Kühlsystem: dynamisch
- Abtauverfahren: automatisch
- Türtyp: Isolierglastür
- Sollwerteinstellung: 5 °C
- Temperaturbereich: 2 °C bis 8 °C
- Temperaturalarm: 2 °C und 8 °C
- Sollwerteinstellung 2: 20 °C
- Temperaturbereich 2: 15 °C bis 25 °C
- Temperaturalarm 2: 17 °C und 23 °C
- Steuerung: elektronisch (Medgree)
- Temperaturanzeige: digital
- Netzausfallalarm: Ja, 12 Std.
- Schnittstelle: RS 485, USB
- Potentialfreier Kontakt: Ja
- Störung Warnsignal: optisch und akustisch
- Kältemittel: R600a
- Verstellbare Ablageflächen: 5
- Belastbarkeit Ablageflächen: 22 kg
- Türanschlag: rechts wechselbar
- Tür selbstschliessend: Ja
- Schloss: Ja, mechanisch
- Durchführung Sonde: Ja, 12 mm
- Maximale Anzahl Schubladen: 8



Medgree Morecos

MPRA 350 S

- **Medikamenten-Kühlschrank DIN 13277**
- Brutto-/Nutzinhalt: 324/244 l
- Aussenmasse: H x B x T 1510 x 600 x 700 mm
- Aussenmasse inkl. Verpackung:
H x B x T 1660 x 620 x 730 mm
- Innenmasse: H x B x T 1358 x 480 x 500 mm
- Gewicht brutto/netto: 88/79 kg
- Farbe: Weiss
- Umgebungstemperatur: +10 °C bis +35 °C
- Geräusch-Schalleistung: 50 dB(A)
- Spannung/Anschlusswert: 230 V/190 W
- Kühlsystem: dynamisch
- Abtauverfahren: automatisch
- Türtyp: Volltür
- Sollwerteinstellung: 5 °C
- Temperaturbereich: 2 °C bis 8 °C
- Temperaturalarm: 2 °C und 8 °C
- Sollwerteinstellung 2: 20 °C
- Temperaturbereich 2: 15 °C bis 25 °C
- Temperaturalarm 2: 17 °C und 23 °C
- Steuerung: elektronisch (Medgree)
- Temperaturanzeige: digital
- Netzausfallalarm: Ja, 12 Std.
- Schnittstelle: RS 485, USB
- Potentialfreier Kontakt: Ja
- Störung Warnsignal: optisch und akustisch
- Kältemittel: R600a
- Verstellbare Ablageflächen: 5
- Belastbarkeit Ablageflächen: 22 kg
- Türanschlag: rechts wechselbar
- Tür selbstschliessend: Ja
- Schloss: Ja, mechanisch
- Durchführung Sonde: Ja, 12 mm
- Maximale Anzahl Schubladen: 8



Medgree Morecos

MPRA 150 G

- **Medikamenten-Kühlschrank DIN 13277**
- Brutto-/Nutzinhalt: 122/105 l
- Aussenmasse: H x B x T 835 x 600 x 600 mm
- Aussenmasse inkl. Verpackung:
H x B x T 870 x 612 x 632 mm
- Innenmasse: H x B x T 690 x 480 x 410 mm
- Gewicht brutto/netto: 57/54 kg
- Farbe: Weiss
- Umgebungstemperatur: +10 °C bis +35 °C
- Geräusch-Schalleistung: 45 dB(A)
- Spannung/Anschlusswert: 230 V/130 W
- Kühlsystem: dynamisch
- Abtauverfahren: automatisch
- Türtyp: Isolierglastür
- Sollwerteinstellung: 5 °C
- Temperaturbereich: 2 °C bis 8 °C
- Temperaturalarm: 2 °C und 8 °C
- Sollwerteinstellung 2: 20 °C
- Temperaturbereich 2: 15 °C bis 25 °C
- Temperaturalarm 2: 17 °C und 23 °C
- Steuerung: elektronisch (Medgree)
- Temperaturanzeige: digital
- Netzausfallalarm: Ja, 12 Std.
- Schnittstelle: RS 485, USB
- Potentialfreier Kontakt: Ja
- Störung Warnsignal: optisch und akustisch
- Kältemittel: R600a
- Verstellbare Ablageflächen: 3
- Belastbarkeit Ablageflächen: 18 kg
- Türanschlag: rechts wechselbar
- Tür selbstschliessend: Ja
- Schloss: Ja, mechanisch
- Durchführung Sonde: Ja, 12 mm
- Maximale Anzahl Schubladen: 3

Vergleichbares Liebherr-Modell:
CoolMedPro-G 8160



Medgree Morecos

MPRA 150 S

- **Medikamenten-Kühlschrank DIN 13277**
- Brutto-/Nutzinhalt: 122/105 l
- Aussenmasse: H x B x T 835 x 600 x 600 mm
- Aussenmasse inkl. Verpackung:
H x B x T 870 x 612 x 632 mm
- Innenmasse: H x B x T 690 x 480 x 410 mm
- Gewicht brutto/netto: 54/51 kg
- Farbe: Weiss
- Umgebungstemperatur: +10 °C bis +35 °C
- Geräusch-Schalleistung: 45 dB(A)
- Spannung/Anschlusswert: 230 V/120 W
- Kühlsystem: dynamisch
- Abtauverfahren: automatisch
- Türtyp: Volltür
- Sollwerteinstellung: 5 °C
- Temperaturbereich: 2 °C bis 8 °C
- Temperaturalarm: 2 °C und 8 °C
- Sollwerteinstellung 2: 20 °C
- Temperaturbereich 2: 15 °C bis 25 °C
- Temperaturalarm 2: 17 °C und 23 °C
- Steuerung: elektronisch (Medgree)
- Temperaturanzeige: digital
- Netzausfallalarm: Ja, 12 Std.
- Schnittstelle: RS 485, USB
- Potentialfreier Kontakt: Ja
- Störung Warnsignal: optisch und akustisch
- Kältemittel: R600a
- Verstellbare Ablageflächen: 3
- Belastbarkeit Ablageflächen: 18 kg
- Türanschlag: rechts wechselbar
- Tür selbstschliessend: Ja
- Schloss: Ja, mechanisch
- Durchführung Sonde: Ja, 12 mm
- Maximale Anzahl Schubladen: 3

Vergleichbares Liebherr-Modell:
CoolMedPro 8160



Medgree Morecos

MPRA 66 G

- **Medikamenten-Kühlschrank DIN 13277**
- Brutto-/Nutzinhalt: 52/30 l
- Aussenmasse: H x B x T 740 x 450 x 470 mm
- Aussenmasse inkl. Verpackung:
H x B x T 770 x 462 x 517 mm
- Innenmasse: H x B x T 590 x 331 x 257 mm
- Gewicht brutto/netto: 37/35 kg
- Farbe: Weiss
- Umgebungstemperatur: +10 °C bis +35 °C
- Geräusch-Schallleistung: 45 dB(A)
- Spannung/Anschlusswert: 230 V/85 W
- Kühlsystem: dynamisch
- Abtauverfahren: automatisch
- Türtyp: Isolierglastür
- Sollwerteinstellung: 5 °C
- Temperaturbereich: 2 °C bis 8 °C
- Temperaturalarm: 2 °C und 8 °C
- Sollwerteinstellung 2: 20 °C
- Temperaturbereich 2: 15 °C bis 25 °C
- Temperaturalarm 2: 17 °C und 23 °C
- Steuerung: elektronisch (Medgree)
- Temperaturanzeige: digital
- Netzausfallalarm: Ja, 12 Std.
- Schnittstelle: RS 485, USB
- Potentialfreier Kontakt: Ja
- Störung Warnsignal: optisch und akustisch
- Kältemittel: R600a
- Verstellbare Ablageflächen: 3
- Belastbarkeit Ablageflächen: 7 kg
- Türanschlag: rechts wechselbar
- Tür selbstschliessend: Ja
- Schloss: Ja, mechanisch
- Durchführung Sonde: Ja, 12 mm
- Maximale Anzahl Schubladen: –



Medgree Morecos

MPRA 66 S

- **Medikamenten-Kühlschrank DIN 13277**
- Brutto-/Nutzinhalt: 52/30 l
- Aussenmasse: H x B x T 740 x 450 x 470 mm
- Aussenmasse inkl. Verpackung:
H x B x T 770 x 462 x 517 mm
- Innenmasse: H x B x T 590 x 331 x 257 mm
- Gewicht brutto/netto: 36/34 kg
- Farbe: Weiss
- Umgebungstemperatur: +10 °C bis +35 °C
- Geräusch-Schallleistung: 45 dB(A)
- Spannung/Anschlusswert: 230 V/85 W
- Kühlsystem: dynamisch
- Abtauverfahren: automatisch
- Türtyp: Volltür
- Sollwerteinstellung: 5 °C
- Temperaturbereich: 2 °C bis 8 °C
- Temperaturalarm: 2 °C und 8 °C
- Sollwerteinstellung 2: 20 °C
- Temperaturbereich 2: 15 °C bis 25 °C
- Temperaturalarm 2: 17 °C und 23 °C
- Steuerung: elektronisch (Medgree)
- Temperaturanzeige: digital
- Netzausfallalarm: Ja, 12 Std.
- Schnittstelle: RS 485, USB
- Potentialfreier Kontakt: Ja
- Störung Warnsignal: optisch und akustisch
- Kältemittel: R600a
- Verstellbare Ablageflächen: 3
- Belastbarkeit Ablageflächen: 7 kg
- Türanschlag: rechts wechselbar
- Tür selbstschliessend: Ja
- Schloss: Ja, mechanisch
- Durchführung Sonde: Ja, 12 mm
- Maximale Anzahl Schubladen: –



Entdecken Sie unser Sortiment



Medgree

Schubladen

306300

Schublade AluCool MEDI
MLFA/MLRA 700 + 1400

129049_7

Auflageschienen (Set)
MLFA/MLRA 700 + 1400

306000-AAK1

Schublade AluCool MEDI
MLRE/MPRA 350 + 450

306302

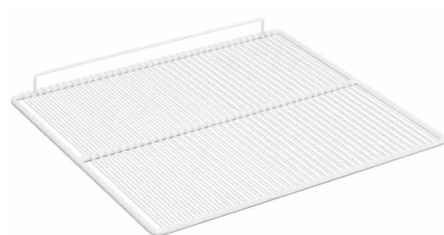
Schublade AluCool MEDI, versperbar, 160 mm
MLRE/MPRA 350 + 450

306000-AAM9

Schublade AluCool MEDI
MLRE/MPRA 150

306305

Schublade Kunststoff mit Auszug
MLFE 450



Medgree

Tragroste und Körbe

018009

Zwischenrost, kunststoffbeschichtet, grau
MLFA/MLRA 1400

521455_008

Tragrost, kunststoffbeschichtet, grau
MLFA/MLRA 700 + 1400

129049_7

Auflageschienen (Set)
MLFA/MLRA 700 + 1400

004042_002

Halterung Tragrost, weiss (1 Stück)
MLFE/MLRE/MPRA 36 bis 450

007122_FORSS

Tragrost, kunststoffbeschichtet, weiss
MLRE/MPRA 350 + 450

007119_001

Tragrost gross, kunststoffbeschichtet, weiss
MLRE/MPRA 150

007119_001_FORSS

Tragrost gross, kunststoffbeschichtet, weiss
(ohne Frontbügel)
MLRE/MPRA 150

007122_100

Tragrost, kunststoffbeschichtet, weiss
MLFE 450

007120_001

Tragrost gross, kunststoffbeschichtet, weiss
MLFE 150

007120

Tragrost klein, kunststoffbeschichtet, weiss
MLFE 150

003356_100

Drahtkorb, kunststoffbeschichtet, weiss
MLRE 350 + 450

003353_100

Drahtkorb, kunststoffbeschichtet, weiss
MLFE/MLRE 150

108666

Ablage Edelstahl
MLRE/MPRA 350 + 450

108665

Ablage Edelstahl
MLRE/MPRA 150



Medgreek Morecos

Schlösser

LOCK MEDGREE EVVA

EVVA Schlossvorbereitung ohne Zylinder
MLFE/MLRE/MPRA

LOCK MEDGREE KABA

KABA Schlossvorbereitung ohne Zylinder
MLFE/MLRE/MPRA

LOCK MEDGREE KESO

KESO Schlossvorbereitung ohne Zylinder
MLFE/MLRE/MPRA

LOCK MEDGREE SALTO

SALTO Schlossvorbereitung ohne Zylinder
MLFE/MLRE/MPRA

LOCK MEDGREE SEA

SEA Schlossvorbereitung ohne Zylinder
MLFE/MLRE/MPRA



Medgreek Morecos

Diverses

129004_4

Stellfüsse verstellbar (6 Stück)
MLFA/MLRA 1400

129004_3

Stellfüsse verstellbar (4 Stück)
MLFA/MLRA 700

129032_100

Verbindungsrahmen, weiss
MLFE/MLRE/MPRA 150

MEDI FOOT

Nivellierfuss rutschfest (1 Stück)
MLFE/MLRE/MPRA

MEDI DURCHFÜHRUNG

Kabel-Durchführung 30 mm
alle ausser ATEX + MLFE

415

Montage Temperatursonde
alle ausser ATEX



Erfahren Sie mehr über Medgreek



FORS – KONFIGURATION NACH INDIVIDUELLEN BEDÜRFNISSEN

Massgeschneidert auf die Anforderungen von Krankenhäusern, Laboratorien, Kliniken, Apotheken, Arztpraxen, Alters- und Pflegeheimen, Forschungseinrichtungen sowie Präzisions- und Chemie-industrien werden im Hauptsitz der FORS AG in Staden die Mediline-Geräte umgebaut und konfiguriert.



CoolMed 7654

- **Medikamenten-Kühlschrank DIN 13277**
- Nutzinhalt: 75 l
- Aussenmasse: H x B x T 764 x 540 x 560 mm
- Aussenmasse inkl. Verpackung:
H x B x T 815 x 575 x 617 mm
- Innenmasse: H x B x T 536 x 444 x 440 mm
- Gewicht brutto/netto: 44/41 kg
- Farbe: Weiss
- Umgebungstemperatur: +10 °C bis +35 °C
- Geräusch-Schallleistung: 40 dB(A)
- Spannung/Anschlusswert: 230 V/1 A
- Kühlsystem: dynamisch
- Abtauverfahren: automatisch
- Türtyp: Volltür
- Sollwerteinstellung: 5 °C
- Temperaturbereich: 2 °C bis 8 °C
- Temperaturalarm: 2 °C und 8 °C
- Steuerung: elektronische Steuerung
- Temperaturanzeige: digital
- Netzausfallalarm: Ja, 12 Std.
- Schnittstelle: USB
- Potentialfreier Kontakt: Ja
- Störung Warnsignal: optisch und akustisch
- Kältemittel: R600a
- Verstellbare Ablageflächen: 2
- Belastbarkeit Ablageflächen: 15 kg
- Türanschlag: rechts nicht wechselbar
- Tür selbstschliessend: Nein
- Schloss: Ja, mechanisch
- Durchführung Sonde: Ja, 25 mm
- Maximale Anzahl Schubladen: –



CoolMed 6354

- **Medikamenten-Kühlschrank DIN 13277**
- Nutzinhalt: 55 l
- Aussenmasse: H x B x T 632 x 540 x 560 mm
- Aussenmasse inkl. Verpackung:
H x B x T 682 x 575 x 617 mm
- Innenmasse: H x B x T 404 x 444 x 440 mm
- Gewicht brutto/netto: 38/35 kg
- Farbe: Weiss
- Umgebungstemperatur: +10 °C bis +35 °C
- Geräusch-Schallleistung: 40 dB(A)
- Spannung/Anschlusswert: 230 V/1 A
- Kühlsystem: dynamisch
- Abtauverfahren: automatisch
- Türtyp: Volltür
- Sollwerteinstellung: 5 °C
- Temperaturbereich: 2 °C bis 8 °C
- Temperaturalarm: 2 °C und 8 °C
- Steuerung: elektronische Steuerung
- Temperaturanzeige: digital
- Netzausfallalarm: Ja, 12 Std.
- Schnittstelle: USB
- Potentialfreier Kontakt: Ja
- Störung Warnsignal: optisch und akustisch
- Kältemittel: R600a
- Verstellbare Ablageflächen: 1
- Belastbarkeit Ablageflächen: 15 kg
- Türanschlag: rechts nicht wechselbar
- Tür selbstschliessend: Nein
- Schloss: Ja, mechanisch
- Durchführung Sonde: Ja, 25 mm
- Maximale Anzahl Schubladen: –



LIEBHERR



LIEBHERR SCIENTIFIC & HEALTHCARE – MEHR LEISTUNG IM MEDIZINBEREICH

Seit über 25 Jahren ist FORS der Spezialist im Mediline-Bereich und hat die Geräte für den Schweizer Markt entwickelt. Das Know-how und die Kompetenz von FORS im Mediline-Bereich zeichnet sich aus durch die präzise Anpassung und Optimierung der Geräte für den Schweizer Markt. Liebherr Mediline-Geräte werden seit 15 Jahren in Lienz nach höchsten Qualitätsstandards gefertigt und werden in der Mediline-Manufaktur von FORS individuellen Bedürfnissen angepasst und veredelt. Ein mitgelieferter Temperaturnachweis bestätigt, dass die Geräte zuverlässig den geforderten Temperaturbereich einhalten – ein weiteres Qualitätsmerkmal, das die Expertise von FORS unterstreicht.

Die wichtigsten Vorteile der FORS-Dienstleistungen

- 5 Jahre FORS-Garantie
- Breites Produktsortiment – Passende Lösungen für jeden Bedarf
- Umfassende Qualitätskontrolle – Gerätekontrolle und Funktionstest für maximale Sicherheit
- Nachhaltigkeit im Fokus – Umweltfreundliche, langlebige und energieeffiziente Geräte
- Präzision garantiert – Professionelle Kalibrierung mit detailiertem Temperaturnachweis
- Individuelle Anpassung – Umbau und Konfiguration exakt nach Ihren Wünschen

Aufbau der Modellbezeichnungen

1. Teil: Temperaturbereich
Cool = Kühlschrank
Freeze = Gefrierschrank

2. Teil: Einsatzbereich
Lab = Labor
Med = Medikamente
Safe = Chemikalien/ATEX

3. Teil: Art der Steuerung
«ohne Pro» = Liebherr Basic
Pro = Liebherr Advanced

4. Teil: Anzahl Schubladen
«ohne Zahl» = ohne Schubladen
-X = Anzahl Schubladen

5. Teil: Art der Tür
«ohne -G» = Volltür
-G = Glastür

6. Teil (Zahlen): Höhe und Breite des Geräts in cm
XX(X) = Höhe
XX(X) = Breite

Labor-Kühlschränke: CoolLab(Pro)

- 26 Modelle in 8 verschiedenen Grössen
- Advanced-Geräte mit erweiterten Funktionen und besserer Temperaturstabilität (Pro-Modelle)
- Basic-Geräte mit Basis-Funktionen

Labor-Gefrierschränke: FreezeLab(Pro)

- 8 Modelle in 5 verschiedenen Grössen
- Advanced-Gerät mit erweiterten Funktionen und besserer Temperaturstabilität (Pro-Modelle)
- Basic-Geräte mit Basis-Funktionen

Labor-Kühlschränke ATEX: CoolSafe

- 4 Modelle in 3 verschiedenen Grössen
- Basic-Geräte mit Basis-Funktionen
- Zertifizierung: ATEX 2014/34/EU
- Klassifizierung: II 3/-G IIB+H2 T6

Labor-Gefrierschränke ATEX: FreezeSafe

- 3 Modelle in 3 verschiedenen Grössen
- Basic-Geräte mit Basis-Funktionen
- Zertifizierung: ATEX 2014/34/EU
- Klassifizierung: II 3/-G IIB+H2 T6

Medikamenten-Kühlschränke: CoolMedPro

- 6 Modelle in 3 verschiedenen Grössen
- Advanced-Geräte mit erweiterten Funktionen und besserer Temperaturstabilität (Pro-Modelle)
- Zertifizierung: DIN 13277





LIEBHERR

CoolLabPro-G 214143

- **Labor-Kühlschrank DIN 13277**
- Brutto-/Nutzinhalt: 1447/1091 l
- Aussenmasse: H x B x T 2135 x 1427 x 867 mm
- Aussenmasse inkl. Verpackung: H x B x T 2220 x 1470 x 900 mm
- Innenmasse: H x B x T 1493 x 1210 x 638 mm
- Gewicht brutto/netto: 293/268 kg
- Farbe: Weiss
- Umgebungstemperatur: +10 °C bis +35 °C
- Geräusch-Schalleistung: 60 dB(A)
- Spannung/Anschlusswert: 230 V/130 W
- Kühlsystem: dynamisch
- Abtauverfahren: automatisch
- Türtyp: Isolierglastür
- Sollwerteinstellung: 5 °C
- Temperaturbereich: 2 °C bis 8 °C
- Temperaturalarm: 2,5 °C und 7,5 °C
- Steuerung: elektronisch (Liebherr)
- Temperaturanzeige: digital
- Netzausfallalarm: Ja, 12 Std.
- Schnittstelle: –
- Potentialfreier Kontakt: Ja
- Störung Warnsignal: optisch und akustisch
- Kältemittel: R600a
- Verstellbare Ablageflächen: 8
- Belastbarkeit Ablageflächen: 60 kg
- Türanschlag: links fest, rechts fest
- Tür selbstschliessend: Ja
- Schloss: Ja, elektronisch
- Durchführung Sonde: Ja, 12 mm
- Maximale Anzahl Schubladen: 32

Vergleichbares Medgree-Modell:
MLRA 1400 G



LIEBHERR

CoolLab-G 214143

- **Labor-Kühlschrank**
- Brutto-/Nutzinhalt: 1447/1091 l
- Aussenmasse: H x B x T 2135 x 1427 x 867 mm
- Aussenmasse inkl. Verpackung: H x B x T 2220 x 1470 x 900 mm
- Innenmasse: H x B x T 1493 x 1210 x 638 mm
- Gewicht brutto/netto: 292/267 kg
- Farbe: Weiss
- Umgebungstemperatur: +10 °C bis +35 °C
- Geräusch-Schalleistung: 60 dB(A)
- Spannung/Anschlusswert: 230 V/320 W
- Kühlsystem: dynamisch
- Abtauverfahren: automatisch
- Türtyp: Isolierglastür
- Sollwerteinstellung: 5 °C
- Temperaturbereich: 2 °C bis 8 °C
- Temperaturalarm: 2 °C und 8 °C
- Steuerung: elektronisch (Liebherr)
- Temperaturanzeige: digital
- Netzausfallalarm: Nein
- Schnittstelle: –
- Potentialfreier Kontakt: Ja
- Störung Warnsignal: optisch und akustisch
- Kältemittel: R290
- Verstellbare Ablageflächen: 8
- Belastbarkeit Ablageflächen: 60 kg
- Türanschlag: links fest, rechts fest
- Tür selbstschliessend: Ja
- Schloss: Ja, mechanisch
- Durchführung Sonde: Ja, 12 mm
- Maximale Anzahl Schubladen: 32

Vergleichbares Medgree-Modell:
MLRA 1400 G



LIEBHERR

CoolLabPro 214143

- **Labor-Kühlschrank DIN 13277**
- Brutto-/Nutzinhalt: 1391/1091 l
- Aussenmasse: H x B x T 2135 x 1427 x 867 mm
- Aussenmasse inkl. Verpackung: H x B x T 2220 x 1470 x 900 mm
- Innenmasse: H x B x T 1493 x 1210 x 638 mm
- Gewicht brutto/netto: 225/200 kg
- Farbe: Weiss
- Umgebungstemperatur: +10 °C bis +35 °C
- Geräusch-Schalleistung: 60 dB(A)
- Spannung/Anschlusswert: 230 V/130 W
- Kühlsystem: dynamisch
- Abtauverfahren: automatisch
- Türtyp: Volltür
- Sollwerteinstellung: 5 °C
- Temperaturbereich: 2 °C bis 8 °C
- Temperaturalarm: 2,5 °C und 7,5 °C
- Steuerung: elektronisch (Liebherr)
- Temperaturanzeige: digital
- Netzausfallalarm: Ja, 12 Std.
- Schnittstelle: –
- Potentialfreier Kontakt: Ja
- Störung Warnsignal: optisch und akustisch
- Kältemittel: R600a
- Verstellbare Ablageflächen: 8
- Belastbarkeit Ablageflächen: 60 kg
- Türanschlag: links fest, rechts fest
- Tür selbstschliessend: Ja
- Schloss: Ja, elektronisch
- Durchführung Sonde: Ja, 12 mm
- Maximale Anzahl Schubladen: 32

Vergleichbares Medgree-Modell:
MLRA 1400 S



LIEBHERR

CoolLab 214143

- **Labor-Kühlschrank**
- Brutto-/Nutzinhalt: 1391/1091 l
- Aussenmasse: H x B x T 2135 x 1427 x 867 mm
- Aussenmasse inkl. Verpackung: H x B x T 2220 x 1470 x 900 mm
- Innenmasse: H x B x T 1493 x 1210 x 638 mm
- Gewicht brutto/netto: 225/200 kg
- Farbe: Weiss
- Umgebungstemperatur: +10 °C bis +35 °C
- Geräusch-Schallleistung: 60 dB(A)
- Spannung/Anschlusswert: 230 V/320 W
- Kühlsystem: dynamisch
- Abtauverfahren: automatisch
- Türtyp: Volltür
- Sollwerteinstellung: 5 °C
- Temperaturbereich: 2 °C bis 8 °C
- Temperaturalarm: 2 °C und 8 °C
- Steuerung: elektronisch (Liebherr)
- Temperaturanzeige: digital
- Netzausfallalarm: Nein
- Schnittstelle: –
- Potentialfreier Kontakt: Ja
- Störung Warnsignal: optisch und akustisch
- Kältemittel: R290
- Verstellbare Ablageflächen: 8
- Belastbarkeit Ablageflächen: 60 kg
- Türanschlag: links fest, rechts fest
- Tür selbstschliessend: Ja
- Schloss: Ja, mechanisch
- Durchführung Sonde: Ja, 12 mm
- Maximale Anzahl Schubladen: 32

Vergleichbares Medgree-Modell:
MLRA 1400 S



LIEBHERR

CoolLabPro-G 21479

- **Labor-Kühlschrank DIN 13277**
- Brutto-/Nutzinhalt: 903/702 l
- Aussenmasse: H x B x T 2135 x 787 x 1017 mm
- Aussenmasse inkl. Verpackung: H x B x T 2220 x 830 x 1050 mm
- Innenmasse: H x B x T 1493 x 579 x 788 mm
- Gewicht brutto/netto: 186/168 kg
- Farbe: Weiss
- Umgebungstemperatur: +10 °C bis +35 °C
- Geräusch-Schallleistung: 60 dB(A)
- Spannung/Anschlusswert: 230 V/130 W
- Kühlsystem: dynamisch
- Abtauverfahren: automatisch
- Türtyp: Isolierglastür
- Sollwerteinstellung: 5 °C
- Temperaturbereich: 2 °C bis 8 °C
- Temperaturalarm: 2,5 °C und 7,5 °C
- Steuerung: elektronisch (Liebherr)
- Temperaturanzeige: digital
- Netzausfallalarm: Ja, 12 Std.
- Schnittstelle: –
- Potentialfreier Kontakt: Ja
- Störung Warnsignal: optisch und akustisch
- Kältemittel: R600a
- Verstellbare Ablageflächen: 4
- Belastbarkeit Ablageflächen: 60 kg
- Türanschlag: rechts wechselbar
- Tür selbstschliessend: Ja
- Schloss: Ja, elektronisch
- Durchführung Sonde: Ja, 12 mm
- Maximale Anzahl Schubladen: 16



LIEBHERR

CoolLab-G 21479

- **Labor-Kühlschrank**
- Brutto-/Nutzinhalt: 903/702 l
- Aussenmasse: H x B x T 2135 x 787 x 1017 mm
- Aussenmasse inkl. Verpackung: H x B x T 2220 x 830 x 1050 mm
- Innenmasse: H x B x T 1493 x 579 x 788 mm
- Gewicht brutto/netto: 186/168 kg
- Farbe: Weiss
- Umgebungstemperatur: +10 °C bis +35 °C
- Geräusch-Schallleistung: 60 dB(A)
- Spannung/Anschlusswert: 230 V/220 W
- Kühlsystem: dynamisch
- Abtauverfahren: automatisch
- Türtyp: Isolierglastür
- Sollwerteinstellung: 5 °C
- Temperaturbereich: 2 °C bis 8 °C
- Temperaturalarm: 2 °C und 8 °C
- Steuerung: elektronisch (Liebherr)
- Temperaturanzeige: digital
- Netzausfallalarm: Nein
- Schnittstelle: –
- Potentialfreier Kontakt: Ja
- Störung Warnsignal: optisch und akustisch
- Kältemittel: R290
- Verstellbare Ablageflächen: 4
- Belastbarkeit Ablageflächen: 60 kg
- Türanschlag: rechts wechselbar
- Tür selbstschliessend: Ja
- Schloss: Ja, mechanisch
- Durchführung Sonde: Ja, 12 mm
- Maximale Anzahl Schubladen: 16



LIEBHERR

CoolLabPro 21479

- **Labor-Kühlschrank DIN 13277**
- Brutto-/Nutzinhalt: 871/702 l
- Aussenmasse: H x B x T 2135 x 787 x 1017 mm
- Aussenmasse inkl. Verpackung: H x B x T 2220 x 830 x 1050 mm
- Innenmasse: H x B x T 1493 x 579 x 788 mm
- Gewicht brutto/netto: 165/144 kg
- Farbe: Weiss
- Umgebungstemperatur: +10 °C bis +35 °C
- Geräusch-Schallleistung: 60 dB(A)
- Spannung/Anschlusswert: 230 V/130 W
- Kühlsystem: dynamisch
- Abtauverfahren: automatisch
- Türtyp: Volltür
- Sollwerteinstellung: 5 °C
- Temperaturbereich: 2 °C bis 8 °C
- Temperaturalarm: 2,5 °C und 7,5 °C
- Steuerung: elektronisch (Liebherr)
- Temperaturanzeige: digital
- Netzausfallalarm: Ja, 12 Std.
- Schnittstelle: –
- Potentialfreier Kontakt: Ja
- Störung Warnsignal: optisch und akustisch
- Kältemittel: R600a
- Verstellbare Ablageflächen: 4
- Belastbarkeit Ablageflächen: 60 kg
- Türanschlag: rechts wechselbar
- Tür selbstschliessend: Ja
- Schloss: Ja, elektronisch
- Durchführung Sonde: Ja, 12 mm
- Maximale Anzahl Schubladen: 16



LIEBHERR

CoolLab 21479

- **Labor-Kühlschrank**
- Brutto-/Nutzinhalt: 871/702 l
- Aussenmasse: H x B x T 2135 x 787 x 1017 mm
- Aussenmasse inkl. Verpackung: H x B x T 2220 x 830 x 1050 mm
- Innenmasse: H x B x T 1493 x 579 x 788 mm
- Gewicht brutto/netto: 165/144 kg
- Farbe: Weiss
- Umgebungstemperatur: +10 °C bis +35 °C
- Geräusch-Schallleistung: 60 dB(A)
- Spannung/Anschlusswert: 230 V/220 W
- Kühlsystem: dynamisch
- Abtauverfahren: automatisch
- Türtyp: Volltür
- Sollwerteinstellung: 5 °C
- Temperaturbereich: 2 °C bis 8 °C
- Temperaturalarm: 2 °C und 8 °C
- Steuerung: elektronisch (Liebherr)
- Temperaturanzeige: digital
- Netzausfallalarm: Nein
- Schnittstelle: –
- Potentialfreier Kontakt: Ja
- Störung Warnsignal: optisch und akustisch
- Kältemittel: R290
- Verstellbare Ablageflächen: 4
- Belastbarkeit Ablageflächen: 60 kg
- Türanschlag: rechts wechselbar
- Tür selbstschliessend: Ja
- Schloss: Ja, mechanisch
- Durchführung Sonde: Ja, 12 mm
- Maximale Anzahl Schubladen: 16



LIEBHERR

CoolLabPro-G 21470

- **Labor-Kühlschrank DIN 13277**
- Brutto-/Nutzinhalt: 642/480 l
- Aussenmasse: H x B x T 2135 x 697 x 867 mm
- Aussenmasse inkl. Verpackung: H x B x T 2250 x 740 x 900 mm
- Innenmasse: H x B x T 1493 x 489 x 638 mm
- Gewicht brutto/netto: 169/152 kg
- Farbe: Weiss
- Umgebungstemperatur: +10 °C bis +35 °C
- Geräusch-Schallleistung: 60 dB(A)
- Spannung/Anschlusswert: 230 V/130 W
- Kühlsystem: dynamisch
- Abtauverfahren: automatisch
- Türtyp: Isolierglastür
- Sollwerteinstellung: 5 °C
- Temperaturbereich: 2 °C bis 8 °C
- Temperaturalarm: 2,5 °C und 7,5 °C
- Steuerung: elektronisch (Liebherr)
- Temperaturanzeige: digital
- Netzausfallalarm: Ja, 12 Std.
- Schnittstelle: –
- Potentialfreier Kontakt: Ja
- Störung Warnsignal: optisch und akustisch
- Kältemittel: R600a
- Verstellbare Ablageflächen: 4
- Belastbarkeit Ablageflächen: 60 kg
- Türanschlag: rechts wechselbar
- Tür selbstschliessend: Ja
- Schloss: Ja, elektronisch
- Durchführung Sonde: Ja, 12 mm
- Maximale Anzahl Schubladen: 16

Vergleichbares Medgree-Modell:
MLRA 700 G

**LIEBHERR****CoolLab-G 21470****– Labor-Kühlschrank**

- Brutto-/Nutzinhalt: 642/480 l
- Aussenmasse: H x B x T 2135 x 697 x 867 mm
- Aussenmasse inkl. Verpackung: H x B x T 2250 x 740 x 900 mm
- Innenmasse: H x B x T 1493 x 489 x 638 mm
- Gewicht brutto/netto: 174/157 kg
- Farbe: Weiss
- Umgebungstemperatur: +10 °C bis +35 °C
- Geräusch-Schallleistung: 60 dB(A)
- Spannung/Anschlusswert: 230 V/220 W
- Kühlsystem: dynamisch
- Abtauverfahren: automatisch
- Türtyp: Isolierglastür
- Sollwerteinstellung: 5 °C
- Temperaturbereich: 2 °C bis 8 °C
- Temperaturalarm: 2 °C und 8 °C
- Steuerung: elektronisch (Liebherr)
- Temperaturanzeige: digital
- Netzausfallalarm: Nein
- Schnittstelle: –
- Potentialfreier Kontakt: Ja
- Störung Warnsignal: optisch und akustisch
- Kältemittel: R290
- Verstellbare Ablageflächen: 4
- Belastbarkeit Ablageflächen: 60 kg
- Türanschlag: rechts wechselbar
- Tür selbstschliessend: Ja
- Schloss: Ja, mechanisch
- Durchführung Sonde: Ja, 12 mm
- Maximale Anzahl Schubladen: 16

Vergleichbares Medgree-Modell:
MLRA 700 G

**LIEBHERR****CoolLabPro 21470****– Labor-Kühlschrank DIN 13277**

- Brutto-/Nutzinhalt: 614/480 l
- Aussenmasse: H x B x T 2135 x 697 x 867 mm
- Aussenmasse inkl. Verpackung: H x B x T 2250 x 740 x 900 mm
- Innenmasse: H x B x T 1493 x 489 x 638 mm
- Gewicht brutto/netto: 148/130 kg
- Farbe: Weiss
- Umgebungstemperatur: +10 °C bis +35 °C
- Geräusch-Schallleistung: 60 dB(A)
- Spannung/Anschlusswert: 230 V/130 W
- Kühlsystem: dynamisch
- Abtauverfahren: automatisch
- Türtyp: Volltür
- Sollwerteinstellung: 5 °C
- Temperaturbereich: 2 °C bis 8 °C
- Temperaturalarm: 2,5 °C und 7,5 °C
- Steuerung: elektronisch (Liebherr)
- Temperaturanzeige: digital
- Netzausfallalarm: Ja, 12 Std.
- Schnittstelle: –
- Potentialfreier Kontakt: Ja
- Störung Warnsignal: optisch und akustisch
- Kältemittel: R600a
- Verstellbare Ablageflächen: 4
- Belastbarkeit Ablageflächen: 60 kg
- Türanschlag: rechts wechselbar
- Tür selbstschliessend: Ja
- Schloss: Ja, elektronisch
- Durchführung Sonde: Ja, 12 mm
- Maximale Anzahl Schubladen: 16

Vergleichbares Medgree-Modell:
MLRA 700 S

**LIEBHERR****CoolLab 21470****– Labor-Kühlschrank**

- Brutto-/Nutzinhalt: 614/480 l
- Aussenmasse: H x B x T 2135 x 697 x 867 mm
- Aussenmasse inkl. Verpackung: H x B x T 2250 x 740 x 900 mm
- Innenmasse: H x B x T 1493 x 489 x 638 mm
- Gewicht brutto/netto: 148/130 kg
- Farbe: Weiss
- Umgebungstemperatur: +10 °C bis +35 °C
- Geräusch-Schallleistung: 60 dB(A)
- Spannung/Anschlusswert: 230 V/220 W
- Kühlsystem: dynamisch
- Abtauverfahren: automatisch
- Türtyp: Volltür
- Sollwerteinstellung: 5 °C
- Temperaturbereich: 2 °C bis 8 °C
- Temperaturalarm: 2 °C und 8 °C
- Steuerung: elektronisch (Liebherr)
- Temperaturanzeige: digital
- Netzausfallalarm: Nein
- Schnittstelle: –
- Potentialfreier Kontakt: Ja
- Störung Warnsignal: optisch und akustisch
- Kältemittel: R290
- Verstellbare Ablageflächen: 4
- Belastbarkeit Ablageflächen: 60 kg
- Türanschlag: rechts wechselbar
- Tür selbstschliessend: Ja
- Schloss: Ja, mechanisch
- Durchführung Sonde: Ja, 12 mm
- Maximale Anzahl Schubladen: 16

Vergleichbares Medgree-Modell:
MLRA 700 S



LIEBHERR

CoolLabPro-G 17975

- **Labor-Kühlschrank DIN 13277**
- Brutto-/Nutzinhalt: 588/440 l
- Aussenmasse: H x B x T 1793 x 747 x 769 mm
- Aussenmasse inkl. Verpackung:
H x B x T 1850 x 765 x 840 mm
- Innenmasse: H x B x T 1460 x 600 x 536 mm
- Gewicht brutto/netto: 107/98 kg
- Farbe: Weiss
- Umgebungstemperatur: +10 °C bis +35 °C
- Geräusch-Schalleistung: 49 dB(A)
- Spannung/Anschlusswert: 230 V/190 W
- Kühlsystem: dynamisch
- Abtauverfahren: automatisch
- Türtyp: Isolierglastür
- Sollwerteinstellung: 5 °C
- Temperaturbereich: 2 °C bis 8 °C
- Temperaturalarm: 2,5 °C und 7,5 °C
- Steuerung: elektronisch (Liebherr)
- Temperaturanzeige: digital
- Netzausfallalarm: Ja, 12 Std.
- Schnittstelle: –
- Potentialfreier Kontakt: Ja
- Störung Warnsignal: optisch und akustisch
- Kältemittel: R600a
- Verstellbare Ablageflächen: 5
- Belastbarkeit Ablageflächen: 60 kg
- Türanschlag: rechts wechselbar
- Tür selbstschliessend: Ja
- Schloss: Ja, mechanisch
- Durchführung Sonde: Ja, 10 mm
- Maximale Anzahl Schubladen: 10



LIEBHERR

CoolLabPro 17975

- **Labor-Kühlschrank DIN 13277**
- Brutto-/Nutzinhalt: 558/441 l
- Aussenmasse: H x B x T 1793 x 747 x 769 mm
- Aussenmasse inkl. Verpackung:
H x B x T 1850 x 765 x 840 mm
- Innenmasse: H x B x T 1460 x 600 x 536 mm
- Gewicht brutto/netto: 93/86 kg
- Farbe: Weiss
- Umgebungstemperatur: +10 °C bis +35 °C
- Geräusch-Schalleistung: 49 dB(A)
- Spannung/Anschlusswert: 230 V/190 W
- Kühlsystem: dynamisch
- Abtauverfahren: automatisch
- Türtyp: Volltür
- Sollwerteinstellung: 5 °C
- Temperaturbereich: 2 °C bis 8 °C
- Temperaturalarm: 2,5 °C und 7,5 °C
- Steuerung: elektronisch (Liebherr)
- Temperaturanzeige: digital
- Netzausfallalarm: Ja, 12 Std.
- Schnittstelle: –
- Potentialfreier Kontakt: Ja
- Störung Warnsignal: optisch und akustisch
- Kältemittel: R600a
- Verstellbare Ablageflächen: 5
- Belastbarkeit Ablageflächen: 60 kg
- Türanschlag: rechts wechselbar
- Tür selbstschliessend: Ja
- Schloss: Ja, mechanisch
- Durchführung Sonde: Ja, 10 mm
- Maximale Anzahl Schubladen: 10



LIEBHERR

CoolLab-G 16875

- **Labor-Kühlschrank**
- Brutto-/Nutzinhalt: 588/440 l
- Aussenmasse: H x B x T 1684 x 747 x 769 mm
- Aussenmasse inkl. Verpackung:
H x B x T 1720 x 765 x 840 mm
- Innenmasse: H x B x T 1442 x 600 x 536 mm
- Gewicht brutto/netto: 103/96 kg
- Farbe: Weiss
- Umgebungstemperatur: +10 °C bis +35 °C
- Geräusch-Schalleistung: 49 dB(A)
- Spannung/Anschlusswert: 230 V/135 W
- Kühlsystem: dynamisch
- Abtauverfahren: automatisch
- Türtyp: Isolierglastür
- Sollwerteinstellung: 4 °C bis 5 °C
- Temperaturbereich: 2 °C bis 8 °C
- Temperaturalarm: 2 °C und 8 °C
- Steuerung: elektronisch (Liebherr)
- Temperaturanzeige: digital
- Netzausfallalarm: Nein
- Schnittstelle: –
- Potentialfreier Kontakt: Ja
- Störung Warnsignal: optisch und akustisch
- Kältemittel: R600a
- Verstellbare Ablageflächen: 5
- Belastbarkeit Ablageflächen: 60 kg
- Türanschlag: rechts wechselbar
- Tür selbstschliessend: Ja
- Schloss: Ja, mechanisch
- Durchführung Sonde: Ja, 10 mm
- Maximale Anzahl Schubladen: 10



LIEBHERR

CoolLab 16875

– Labor-Kühlschrank

- Brutto-/Nutzinhalt: 558/441 l
- Aussenmasse: H x B x T 1684 x 747 x 769 mm
- Aussenmasse inkl. Verpackung:
H x B x T 1720 x 765 x 840 mm
- Innenmasse: H x B x T 1460 x 600 x 536 mm
- Gewicht brutto/netto: 85/80 kg
- Farbe: Weiss
- Umgebungstemperatur: +10 °C bis +35 °C
- Geräusch-Schallleistung: 49 dB(A)
- Spannung/Anschlusswert: 230 V/140 W
- Kühlsystem: dynamisch
- Abtauverfahren: automatisch
- Türtyp: Volltür
- Sollwerteinstellung: 4 °C bis 5 °C
- Temperaturbereich: 2 °C bis 8 °C
- Temperaturalarm: 2 °C und 8 °C
- Steuerung: elektronisch (Liebherr)
- Temperaturanzeige: digital
- Netzausfallalarm: Nein
- Schnittstelle: –
- Potentialfreier Kontakt: Ja
- Störung Warnsignal: optisch und akustisch
- Kältemittel: R600a
- Verstellbare Ablageflächen: 5
- Belastbarkeit Ablageflächen: 60 kg
- Türanschlag: rechts wechselbar
- Tür selbstschliessend: Ja
- Schloss: Ja, mechanisch
- Durchführung Sonde: Ja, 10 mm
- Maximale Anzahl Schubladen: 10



Entdecken Sie unser Sortiment



LIEBHERR

CoolLabPro-G 18860

- **Labor-Kühlschrank DIN 13277**
- Brutto-/Nutzinhalt: 420/297 l
- Aussenmasse: H x B x T 1884 x 597 x 654 mm
- Aussenmasse inkl. Verpackung: H x B x T 1920 x 615 x 725 mm
- Innenmasse: H x B x T 1660 x 460 x 423 mm
- Gewicht brutto/netto: 87/82 kg
- Farbe: Weiss
- Umgebungstemperatur: +10 °C bis +35 °C
- Geräusch-Schalleistung: 49 dB(A)
- Spannung/Anschlusswert: 230 V/180 W
- Kühlsystem: dynamisch
- Abtauverfahren: automatisch
- Türtyp: Isolierglastür
- Sollwerteinstellung: 5 °C
- Temperaturbereich: 2 °C bis 8 °C
- Temperaturalarm: 2,5 °C und 7,5 °C
- Steuerung: elektronisch (Liebherr)
- Temperaturanzeige: digital
- Netzausfallalarm: Ja, 12 Std.
- Schnittstelle: –
- Potentialfreier Kontakt: Ja
- Störung Warnsignal: optisch und akustisch
- Kältemittel: R600a
- Verstellbare Ablageflächen: 5
- Belastbarkeit Ablageflächen: 45 kg
- Türanschlag: Rechts wechselbar
- Tür selbstschliessend: Ja
- Schloss: Ja, mechanisch
- Durchführung Sonde: Ja, 10 mm
- Maximale Anzahl Schubladen: 12

Vergleichbares Medgree-Modell:
MLRE 450 G



LIEBHERR

CoolLab-G 18860

- **Labor-Kühlschrank**
- Brutto-/Nutzinhalt: 420/297 l
- Aussenmasse: H x B x T 1884 x 597 x 654 mm
- Aussenmasse inkl. Verpackung: H x B x T 1920 x 615 x 725 mm
- Innenmasse: H x B x T 1642 x 460 x 423 mm
- Gewicht brutto/netto: 88/83 kg
- Farbe: Weiss
- Umgebungstemperatur: +10 °C bis +35 °C
- Geräusch-Schalleistung: 49 dB(A)
- Spannung/Anschlusswert: 230 V/135 W
- Kühlsystem: dynamisch
- Abtauverfahren: automatisch
- Türtyp: Isolierglastür
- Sollwerteinstellung: 4 °C bis 5 °C
- Temperaturbereich: 2 °C bis 8 °C
- Temperaturalarm: 2 °C und 8 °C
- Steuerung: elektronisch (Liebherr)
- Temperaturanzeige: digital
- Netzausfallalarm: Nein
- Schnittstelle: –
- Potentialfreier Kontakt: Ja
- Störung Warnsignal: optisch und akustisch
- Kältemittel: R600a
- Verstellbare Ablageflächen: 5
- Belastbarkeit Ablageflächen: 45 kg
- Türanschlag: rechts wechselbar
- Tür selbstschliessend: Ja
- Schloss: Ja, mechanisch
- Durchführung Sonde: Ja, 10 mm
- Maximale Anzahl Schubladen: 12

Vergleichbares Medgree-Modell:
MLRE 450 G



LIEBHERR

CoolLabPro 18860

- **Labor-Kühlschrank DIN 13277**
- Brutto-/Nutzinhalt: 394/298 l
- Aussenmasse: H x B x T 1884 x 597 x 654 mm
- Aussenmasse inkl. Verpackung: H x B x T 1920 x 615 x 725 mm
- Innenmasse: H x B x T 1660 x 460 x 423 mm
- Gewicht brutto/netto: 72/67 kg
- Farbe: Weiss
- Umgebungstemperatur: +10 °C bis +35 °C
- Geräusch-Schalleistung: 49 dB(A)
- Spannung/Anschlusswert: 230 V/180 W
- Kühlsystem: dynamisch
- Abtauverfahren: automatisch
- Türtyp: Volltür
- Sollwerteinstellung: 5 °C
- Temperaturbereich: 2 °C bis 8 °C
- Temperaturalarm: 2,5 °C und 7,5 °C
- Steuerung: elektronisch (Liebherr)
- Temperaturanzeige: digital
- Netzausfallalarm: Ja, 12 Std.
- Schnittstelle: –
- Potentialfreier Kontakt: Ja
- Störung Warnsignal: optisch und akustisch
- Kältemittel: R600a
- Verstellbare Ablageflächen: 5
- Belastbarkeit Ablageflächen: 45 kg
- Türanschlag: rechts wechselbar
- Tür selbstschliessend: Ja
- Schloss: Ja, mechanisch
- Durchführung Sonde: Ja, 10 mm
- Maximale Anzahl Schubladen: 12

Vergleichbares Medgree-Modell:
MLRE 450 S

**LIEBHERR****CoolLab 18860****– Labor-Kühlschrank**

- Brutto-/Nutzinhalt: 394/298 l
- Aussenmasse: H x B x T 1884 x 597 x 654 mm
- Aussenmasse inkl. Verpackung:
H x B x T 1920 x 615 x 725 mm
- Innenmasse: H x B x T 1660 x 460 x 423 mm
- Gewicht brutto/netto: 70/65 kg
- Farbe: Weiss
- Umgebungstemperatur: +10 °C bis +35 °C
- Geräusch-Schalleistung: 49 dB(A)
- Spannung/Anschlusswert: 230 V/140 W
- Kühlsystem: dynamisch
- Abtauverfahren: automatisch
- Türtyp: Volltür
- Sollwerteinstellung: 4 °C bis 5 °C
- Temperaturbereich: 2 °C bis 8 °C
- Temperaturalarm: 2 °C und 8 °C
- Steuerung: elektronisch (Liebherr)
- Temperaturanzeige: digital
- Netzausfallalarm: Nein
- Schnittstelle: –
- Potentialfreier Kontakt: Ja
- Störung Warnsignal: optisch und akustisch
- Kältemittel: R600a
- Verstellbare Ablageflächen: 5
- Belastbarkeit Ablageflächen: 45 kg
- Türanschlag: rechts wechselbar
- Tür selbstschliessend: Ja
- Schloss: Ja, mechanisch
- Durchführung Sonde: Ja, 10 mm
- Maximale Anzahl Schubladen: 12

Vergleichbares Medgree-Modell:
MLRE 450 S

**LIEBHERR****CoolLab-G 16860****– Labor-Kühlschrank**

- Brutto-/Nutzinhalt: 367/260 l
- Aussenmasse: H x B x T 1684 x 597 x 654 mm
- Aussenmasse inkl. Verpackung:
H x B x T 1720 x 615 x 725 mm
- Innenmasse: H x B x T 1442 x 460 x 423 mm
- Gewicht brutto/netto: 81/76 kg
- Farbe: Weiss
- Umgebungstemperatur: +10 °C bis +35 °C
- Geräusch-Schalleistung: 49 dB(A)
- Spannung/Anschlusswert: 230 V/135 W
- Kühlsystem: dynamisch
- Abtauverfahren: automatisch
- Türtyp: Isolierglastür
- Sollwerteinstellung: 4 °C bis 5 °C
- Temperaturbereich: 2 °C bis 8 °C
- Temperaturalarm: 2 °C und 8 °C
- Steuerung: elektronisch (Liebherr)
- Temperaturanzeige: digital
- Netzausfallalarm: Nein
- Schnittstelle: –
- Potentialfreier Kontakt: Ja
- Störung Warnsignal: optisch und akustisch
- Kältemittel: R600a
- Verstellbare Ablageflächen: 4
- Belastbarkeit Ablageflächen: 45 kg
- Türanschlag: rechts wechselbar
- Tür selbstschliessend: Ja
- Schloss: Ja, mechanisch
- Durchführung Sonde: Ja, 10 mm
- Maximale Anzahl Schubladen: 10

Vergleichbares Medgree-Modell:
MLRE 350 G

**LIEBHERR****CoolLab 16860****– Labor-Kühlschrank**

- Brutto-/Nutzinhalt: 344/261 l
- Aussenmasse: H x B x T 1684 x 597 x 654 mm
- Aussenmasse inkl. Verpackung:
H x B x T 1720 x 615 x 725 mm
- Innenmasse: H x B x T 1460 x 460 x 423 mm
- Gewicht brutto/netto: 66/60 kg
- Farbe: Weiss
- Umgebungstemperatur: +10 °C bis +35 °C
- Geräusch-Schalleistung: 49 dB(A)
- Spannung/Anschlusswert: 230 V/120 W
- Kühlsystem: dynamisch
- Abtauverfahren: automatisch
- Türtyp: Volltür
- Sollwerteinstellung: 4 °C bis 5 °C
- Temperaturbereich: 2 °C bis 8 °C
- Temperaturalarm: 2 °C und 8 °C
- Steuerung: elektronisch (Liebherr)
- Temperaturanzeige: digital
- Netzausfallalarm: Nein
- Schnittstelle: –
- Potentialfreier Kontakt: Ja
- Störung Warnsignal: optisch und akustisch
- Kältemittel: R600a
- Verstellbare Ablageflächen: 4
- Belastbarkeit Ablageflächen: 45 kg
- Türanschlag: rechts wechselbar
- Tür selbstschliessend: Ja
- Schloss: Ja, mechanisch
- Durchführung Sonde: Ja, 10 mm
- Maximale Anzahl Schubladen: 10

Vergleichbares Medgree-Modell:
MLRE 350 S



LIEBHERR

CoolLabPro-G 8160

- **Labor-Kühlschrank DIN 13277**
- Brutto-/Nutzinhalt: 137/102 l
- Aussenmasse: H x B x T 819 x 597 x 605 mm
- Aussenmasse inkl. Verpackung: H x B x T 890 x 615 x 710 mm
- Innenmasse: H x B x T 620 x 450 x 460 mm
- Gewicht brutto/netto: 45/43 kg
- Farbe: Weiss
- Umgebungstemperatur: +10 °C bis +35 °C
- Geräusch-Schalleistung: 44 dB(A)
- Spannung/Anschlusswert: 230 V/60 W
- Kühlsystem: dynamisch
- Abtauverfahren: automatisch
- Türtyp: Isolierglastür
- Sollwerteinstellung: 5 °C
- Temperaturbereich: 2 °C bis 8 °C
- Temperaturalarm: 2,5 °C und 7,5 °C
- Steuerung: elektronisch (Liebherr)
- Temperaturanzeige: digital
- Netzausfallalarm: Ja, 12 Std.
- Schnittstelle: –
- Potentialfreier Kontakt: Ja
- Störung Warnsignal: optisch und akustisch
- Kältemittel: R600a
- Verstellbare Ablageflächen: 3
- Belastbarkeit Ablageflächen: 45 kg
- Türanschlag: rechts wechselbar
- Tür selbstschliessend: Ja
- Schloss: Ja, mechanisch
- Durchführung Sonde: Ja, 12 mm
- Maximale Anzahl Schubladen: 3

Vergleichbares Medgree-Modell:
MLRE 150 G



LIEBHERR

CoolLab-G 8160

- **Labor-Kühlschrank**
- Brutto-/Nutzinhalt: 137/102 l
- Aussenmasse: H x B x T 819 x 597 x 605 mm
- Aussenmasse inkl. Verpackung: H x B x T 890 x 615 x 710 mm
- Innenmasse: H x B x T 620 x 450 x 460 mm
- Gewicht brutto/netto: 47/45 kg
- Farbe: Weiss
- Umgebungstemperatur: +10 °C bis +35 °C
- Geräusch-Schalleistung: 47 dB(A)
- Spannung/Anschlusswert: 230 V/100 W
- Kühlsystem: dynamisch
- Abtauverfahren: automatisch
- Türtyp: Isolierglastür
- Sollwerteinstellung: 5 °C
- Temperaturbereich: 2 °C bis 8 °C
- Temperaturalarm: 2 °C und 8 °C
- Steuerung: elektronisch (Liebherr)
- Temperaturanzeige: digital
- Netzausfallalarm: Nein
- Schnittstelle: –
- Potentialfreier Kontakt: Ja
- Störung Warnsignal: optisch und akustisch
- Kältemittel: R600a
- Verstellbare Ablageflächen: 3
- Belastbarkeit Ablageflächen: 45 kg
- Türanschlag: rechts wechselbar
- Tür selbstschliessend: Ja
- Schloss: Ja, mechanisch
- Durchführung Sonde: Ja, 12 mm
- Maximale Anzahl Schubladen: 3

Vergleichbares Medgree-Modell:
MLRE 150 G



LIEBHERR

CoolLabPro 8160

- **Labor-Kühlschrank DIN 13277**
- Brutto-/Nutzinhalt: 134/102 l
- Aussenmasse: H x B x T 819 x 597 x 605 mm
- Aussenmasse inkl. Verpackung: H x B x T 890 x 615 x 710 mm
- Innenmasse: H x B x T 620 x 450 x 440 mm
- Gewicht brutto/netto: 37/35 kg
- Farbe: Weiss
- Umgebungstemperatur: +10 °C bis +35 °C
- Geräusch-Schalleistung: 44 dB(A)
- Spannung/Anschlusswert: 230 V/50 W
- Kühlsystem: dynamisch
- Abtauverfahren: automatisch
- Türtyp: Volltür
- Sollwerteinstellung: 5 °C
- Temperaturbereich: 2 °C bis 8 °C
- Temperaturalarm: 2,5 °C und 7,5 °C
- Steuerung: elektronisch (Liebherr)
- Temperaturanzeige: digital
- Netzausfallalarm: Ja, 12 Std.
- Schnittstelle: –
- Potentialfreier Kontakt: Ja
- Störung Warnsignal: optisch und akustisch
- Kältemittel: R600a
- Verstellbare Ablageflächen: 3
- Belastbarkeit Ablageflächen: 45 kg
- Türanschlag: Rechts wechselbar
- Tür selbstschliessend: Ja
- Schloss: Ja, mechanisch
- Durchführung Sonde: Ja, 12 mm
- Maximale Anzahl Schubladen: 3

Vergleichbares Medgree-Modell:
MLRE 150 S



LIEBHERR

CoolLab 8160

– Labor-Kühlschrank

- Brutto-/Nutzinhalt: 134/102 l
- Aussenmasse: H x B x T 819 x 597 x 605 mm
- Aussenmasse inkl. Verpackung:
H x B x T 890 x 615 x 710 mm
- Innenmasse: H x B x T 620 x 450 x 440 mm
- Gewicht brutto/netto: 39/37 kg
- Farbe: Weiss
- Umgebungstemperatur: +10 °C bis +35 °C
- Geräusch-Schallleistung: 47 dB(A)
- Spannung/Anschlusswert: 230 V/100 W
- Kühlsystem: dynamisch
- Abtauverfahren: automatisch
- Türtyp: Volltür
- Sollwerteinstellung: 4 °C bis 5 °C
- Temperaturbereich: 2 °C bis 8 °C
- Temperaturalarm: 2 °C und 8 °C
- Steuerung: elektronisch (Liebherr)
- Temperaturanzeige: digital
- Netzausfallalarm: Nein
- Schnittstelle: –
- Potentialfreier Kontakt: Ja
- Störung Warnsignal: optisch und akustisch
- Kältemittel: R600a
- Verstellbare Ablageflächen: 3
- Belastbarkeit Ablageflächen: 45 kg
- Türanschlag: Rechts wechselbar
- Tür selbstschliessend: Ja
- Schloss: Ja, mechanisch
- Durchführung Sonde: Ja, 12 mm
- Maximale Anzahl Schubladen: 3

Vergleichbares Medgree-Modell:
MLRE 150 S



Entdecken Sie unser Sortiment



LIEBHERR

FreezeLabPro 214143

- **Labor-Gefrierschrank DIN 13277**
- Brutto-/Nutzinhalt: 1391/1091 l
- Aussenmasse: H x B x T 2135 x 1427 x 867 mm
- Aussenmasse inkl. Verpackung: H x B x T 2220 x 1470 x 900 mm
- Innenmasse: H x B x T 1493 x 1210 x 638 mm
- Gewicht brutto/netto: 235/210 kg
- Farbe: Weiss
- Umgebungstemperatur: +10 °C bis +35 °C
- Geräusch-Schalleistung: 60 dB(A)
- Spannung/Anschlusswert: 230 V/420 W
- Kühlsystem: dynamisch
- Abtauverfahren: automatisch
- Türtyp: Volltür
- Sollwerteinstellung: -9 °C bis -30 °C
- Temperaturbereich: -9 °C bis -30 °C
- Temperaturalarm: +/-5 °C
- Steuerung: elektronisch (Liebherr)
- Temperaturanzeige: digital
- Netzausfallalarm: Ja, 12 Std.
- Schnittstelle: –
- Potentialfreier Kontakt: Ja
- Störung Warnsignal: optisch und akustisch
- Kältemittel: R290
- Verstellbare Ablageflächen: 8
- Belastbarkeit Ablageflächen: 60 kg
- Türanschlag: links fest, rechts fest
- Tür selbstschliessend: Ja
- Schloss: Ja, elektronisch
- Durchführung Sonde: Ja, 12 mm
- Maximale Anzahl Schubladen: 32

Vergleichbares Medgree-Modell:
MLFA 1400 S



LIEBHERR

FreezeLab 214143

- **Labor-Gefrierschrank**
- Brutto-/Nutzinhalt: 1391/1091 l
- Aussenmasse: H x B x T 2135 x 1427 x 867 mm
- Aussenmasse inkl. Verpackung: H x B x T 2220 x 1470 x 900 mm
- Innenmasse: H x B x T 1493 x 1210 x 638 mm
- Gewicht brutto/netto: 235/210 kg
- Farbe: Weiss
- Umgebungstemperatur: +10 °C bis +35 °C
- Geräusch-Schalleistung: 60 dB(A)
- Spannung/Anschlusswert: 230 V/610 W
- Kühlsystem: dynamisch
- Abtauverfahren: automatisch
- Türtyp: Volltür
- Sollwerteinstellung: -9 °C bis -30 °C
- Temperaturbereich: -9 °C bis -30 °C
- Temperaturalarm: +/-5 °C
- Steuerung: elektronisch (Liebherr)
- Temperaturanzeige: digital
- Netzausfallalarm: Nein
- Schnittstelle: –
- Potentialfreier Kontakt: Ja
- Störung Warnsignal: optisch und akustisch
- Kältemittel: R290
- Verstellbare Ablageflächen: 8
- Belastbarkeit Ablageflächen: 60 kg
- Türanschlag: links fest, rechts fest
- Tür selbstschliessend: Ja
- Schloss: Ja, mechanisch
- Durchführung Sonde: Ja, 12 mm
- Maximale Anzahl Schubladen: 32

Vergleichbares Medgree-Modell:
MLFA 1400 S



LIEBHERR

FreezeLabPro 21479

- **Labor-Gefrierschrank DIN 13277**
- Brutto-/Nutzinhalt: 871/702 l
- Aussenmasse: H x B x T 2135 x 787 x 1017 mm
- Aussenmasse inkl. Verpackung: H x B x T 2220 x 830 x 1050 mm
- Innenmasse: H x B x T 1493 x 579 x 788 mm
- Gewicht brutto/netto: 166/149 kg
- Farbe: Weiss
- Umgebungstemperatur: +10 °C bis +35 °C
- Geräusch-Schalleistung: 60 dB(A)
- Spannung/Anschlusswert: 230 V/420 W
- Kühlsystem: dynamisch
- Abtauverfahren: automatisch
- Türtyp: Volltür
- Sollwerteinstellung: -9 °C bis -30 °C
- Temperaturbereich: -9 °C bis -30 °C
- Temperaturalarm: +/-5 °C
- Steuerung: elektronisch (Liebherr)
- Temperaturanzeige: digital
- Netzausfallalarm: Ja, 12 Std.
- Schnittstelle: –
- Potentialfreier Kontakt: Ja
- Störung Warnsignal: optisch und akustisch
- Kältemittel: R290
- Verstellbare Ablageflächen: 4
- Belastbarkeit Ablageflächen: 60 kg
- Türanschlag: rechts wechselbar
- Tür selbstschliessend: Ja
- Schloss: Ja, elektronisch
- Durchführung Sonde: Ja, 12 mm
- Maximale Anzahl Schubladen: 16



LIEBHERR

FreezeLab 21479

- **Labor-Gefrierschrank**
- Brutto-/Nutzinhalt: 871/702 l
- Aussenmasse: H x B x T 2135 x 787 x 1017 mm
- Aussenmasse inkl. Verpackung:
H x B x T 2220 x 830 x 1050 mm
- Innenmasse: H x B x T 1493 x 579 x 788 mm
- Gewicht brutto/netto: 166/149 kg
- Farbe: Weiss
- Umgebungstemperatur: +10 °C bis +35 °C
- Geräusch-Schalleistung: 60 dB(A)
- Spannung/Anschlusswert: 230 V/610 W
- Kühlsystem: dynamisch
- Abtauverfahren: automatisch
- Türtyp: Volltür
- Sollwerteinstellung: -9 °C bis -30 °C
- Temperaturbereich: -9 °C bis -30 °C
- Temperaturalarm: +/-5 °C
- Steuerung: elektronisch (Liebherr)
- Temperaturanzeige: digital
- Netzausfallalarm: Nein
- Schnittstelle: –
- Potentialfreier Kontakt: Ja
- Störung Warnsignal: optisch und akustisch
- Kältemittel: R290
- Verstellbare Ablageflächen: 4
- Belastbarkeit Ablageflächen: 60 kg
- Türanschlag: rechts wechselbar
- Tür selbstschliessend: Ja
- Schloss: Ja, mechanisch
- Durchführung Sonde: Ja, 12 mm
- Maximale Anzahl Schubladen: 16



LIEBHERR

FreezeLabPro 21470

- **Labor-Gefrierschrank DIN 13277**
- Brutto-/Nutzinhalt: 614/480 l
- Aussenmasse: H x B x T 2135 x 697 x 867 mm
- Aussenmasse inkl. Verpackung:
H x B x T 2250 x 740 x 900 mm
- Innenmasse: H x B x T 1493 x 489 x 638 mm
- Gewicht brutto/netto: 150/134 kg
- Farbe: Weiss
- Umgebungstemperatur: +10 °C bis +35 °C
- Geräusch-Schalleistung: 60 dB(A)
- Spannung/Anschlusswert: 230 V/420 W
- Kühlsystem: dynamisch
- Abtauverfahren: automatisch
- Türtyp: Volltür
- Sollwerteinstellung: -9 °C bis -30 °C
- Temperaturbereich: -9 °C bis -30 °C
- Temperaturalarm: +/-5 °C
- Steuerung: elektronisch (Liebherr)
- Temperaturanzeige: digital
- Netzausfallalarm: Ja, 12 Std.
- Schnittstelle: –
- Potentialfreier Kontakt: Ja
- Störung Warnsignal: optisch und akustisch
- Kältemittel: R290
- Verstellbare Ablageflächen: 4
- Belastbarkeit Ablageflächen: 60 kg
- Türanschlag: rechts wechselbar
- Tür selbstschliessend: Ja
- Schloss: Ja, elektronisch
- Durchführung Sonde: Ja, 12 mm
- Maximale Anzahl Schubladen: 16

Vergleichbares Medgree-Modell:
MLFA 700 S



LIEBHERR

FreezeLab 21470

- **Labor-Gefrierschrank**
- Brutto-/Nutzinhalt: 614/480 l
- Aussenmasse: H x B x T 2135 x 697 x 867 mm
- Aussenmasse inkl. Verpackung:
H x B x T 2250 x 740 x 900 mm
- Innenmasse: H x B x T 1493 x 489 x 638 mm
- Gewicht brutto/netto: 150/134 kg
- Farbe: Weiss
- Umgebungstemperatur: +10 °C bis +35 °C
- Geräusch-Schalleistung: 60 dB(A)
- Spannung/Anschlusswert: 230 V/610 W
- Kühlsystem: dynamisch
- Abtauverfahren: automatisch
- Türtyp: Volltür
- Sollwerteinstellung: -9 °C bis -30 °C
- Temperaturbereich: -9 °C bis -30 °C
- Temperaturalarm: +/-5 °C
- Steuerung: elektronisch (Liebherr)
- Temperaturanzeige: digital
- Netzausfallalarm: Nein
- Schnittstelle: –
- Potentialfreier Kontakt: Ja
- Störung Warnsignal: optisch und akustisch
- Kältemittel: R290
- Verstellbare Ablageflächen: 4
- Belastbarkeit Ablageflächen: 60 kg
- Türanschlag: rechts wechselbar
- Tür selbstschliessend: Ja
- Schloss: Ja, mechanisch
- Durchführung Sonde: Ja, 12 mm
- Maximale Anzahl Schubladen: 16

Vergleichbares Medgree-Modell:
MLFA 700 S



LIEBHERR

FreezeLabPro 17975

- **Labor-Gefrierschrank DIN 13277**
- Brutto-/Nutzinhalt: 472/257 l
- Aussenmasse: H x B x T 1793 x 747 x 769 mm
- Aussenmasse inkl. Verpackung:
H x B x T 1850 x 765 x 840 mm
- Innenmasse: H x B x T 1118 x 603 x 510 mm
- Gewicht brutto/netto: 112/104 kg
- Farbe: Weiss
- Umgebungstemperatur: +10 °C bis +35 °C
- Geräusch-Schalleistung: 49 dB(A)
- Spannung/Anschlusswert: 230 V/250 W
- Kühlsystem: dynamisch
- Abtauverfahren: automatisch
- Türtyp: Volltür
- Sollwerteinstellung: -9 °C bis -30 °C
- Temperaturbereich: -9 °C bis -30 °C
- Temperaturalarm: +/-5 °C
- Steuerung: elektronisch (Liebherr)
- Temperaturanzeige: digital
- Netzausfallalarm: Ja, 12 Std.
- Schnittstelle: –
- Potentialfreier Kontakt: Ja
- Störung Warnsignal: optisch und akustisch
- Kältemittel: R290
- Verstellbare Ablageflächen: 4
- Belastbarkeit Ablageflächen: 60 kg
- Türanschlag: rechts wechselbar
- Tür selbstschliessend: Ja
- Schloss: Ja, mechanisch
- Durchführung Sonde: Ja, 10 mm
- Maximale Anzahl Schubladen: 8



LIEBHERR

FreezeLabPro-3 8160

- **Labor-Gefrierschrank DIN 13277**
- Brutto-/Nutzinhalt: 103/59 l
- Aussenmasse: H x B x T 819 x 597 x 605 mm
- Aussenmasse inkl. Verpackung:
H x B x T 890 x 615 x 710 mm
- Innenmasse: H x B x T 190 x 380 x 266 mm
- Gewicht brutto/netto: 43/41 kg
- Farbe: Weiss
- Umgebungstemperatur: +10 °C bis +35 °C
- Geräusch-Schalleistung: 40 dB(A)
- Spannung/Anschlusswert: 230 V/80 W
- Kühlsystem: dynamisch
- Abtauverfahren: automatisch
- Türtyp: Volltür
- Sollwerteinstellung: -9 °C bis -30 °C
- Temperaturbereich: -9 °C bis -30 °C
- Temperaturalarm: +/-5 °C
- Steuerung: elektronisch (Liebherr)
- Temperaturanzeige: digital
- Netzausfallalarm: Ja, 12 Std.
- Schnittstelle: –
- Potentialfreier Kontakt: Ja
- Störung Warnsignal: optisch und akustisch
- Kältemittel: R600a
- Verstellbare Ablageflächen: –
- Belastbarkeit Ablageflächen: 40 kg
- Türanschlag: rechts wechselbar
- Tür selbstschliessend: Ja
- Schloss: Ja, mechanisch
- Durchführung Sonde: Ja, 10 mm
- Maximale Anzahl Schubladen: 3

Vergleichbares Medgree-Modell:
MLFE 150 S



Entdecken Sie unser Sortiment



LIEBHERR

CoolSafe 16875

- **Labor-Kühlschrank ATEX**
- Brutto-/Nutzinhalt: 558/441 l
- Aussenmasse: H x B x T 1684 x 747 x 769 mm
- Aussenmasse inkl. Verpackung:
H x B x T 1720 x 765 x 840 mm
- Innenmasse: H x B x T 1460 x 600 x 536 mm
- Gewicht brutto/netto: 91/85 kg
- Farbe: Weiss
- Umgebungstemperatur: +10 °C bis +35 °C
- Geräusch-Schallleistung: 49 dB(A)
- Spannung/Anschlusswert: 230 V/145 W
- Kühlsystem: dynamisch
- Abtauverfahren: automatisch
- Türtyp: Volltür
- Sollwerteinstellung: 4 °C bis 5 °C
- Temperaturbereich: 2 °C bis 8 °C
- Temperaturalarm: 2 °C und 8 °C
- Steuerung: elektronisch (Liebherr)
- Temperaturanzeige: digital
- Netzausfallalarm: Nein
- Schnittstelle: –
- Potentialfreier Kontakt: Ja
- Störung Warnsignal: optisch und akustisch
- Kältemittel: R600a
- Verstellbare Ablageflächen: 5
- Belastbarkeit Ablageflächen: 40 kg
- Türanschlag: rechts wechselbar
- Tür selbstschliessend: Ja
- Schloss: Ja, mechanisch
- Durchführung Sonde: Ja, 10 mm
- Maximale Anzahl Schubladen: –



LIEBHERR

CoolSafe 18860

- **Labor-Kühlschrank ATEX**
- Brutto-/Nutzinhalt: 394/298 l
- Aussenmasse: H x B x T 1884 x 597 x 654 mm
- Aussenmasse inkl. Verpackung:
H x B x T 1920 x 615 x 725 mm
- Innenmasse: H x B x T 1660 x 460 x 423 mm
- Gewicht brutto/netto: 74/69 kg
- Farbe: Weiss
- Umgebungstemperatur: +10 °C bis +35 °C
- Geräusch-Schallleistung: 49 dB(A)
- Spannung/Anschlusswert: 230 V/140 W
- Kühlsystem: dynamisch
- Abtauverfahren: automatisch
- Türtyp: Volltür
- Sollwerteinstellung: 4 °C bis 5 °C
- Temperaturbereich: 2 °C bis 8 °C
- Temperaturalarm: 2 °C und 8 °C
- Steuerung: elektronisch (Liebherr)
- Temperaturanzeige: digital
- Netzausfallalarm: Nein
- Schnittstelle: –
- Potentialfreier Kontakt: Ja
- Störung Warnsignal: optisch und akustisch
- Kältemittel: R600a
- Verstellbare Ablageflächen: 5
- Belastbarkeit Ablageflächen: 40 kg
- Türanschlag: rechts wechselbar
- Tür selbstschliessend: Ja
- Schloss: Ja, mechanisch
- Durchführung Sonde: Ja, 10 mm
- Maximale Anzahl Schubladen: –

Vergleichbares Medgree-Modell:
MLRE 450 S ATEX



CoolSafe 16860

- **Labor-Kühlschrank ATEX**
- Brutto-/Nutzinhalt: 344/261 l
- Aussenmasse: H x B x T 1684 x 597 x 654 mm
- Aussenmasse inkl. Verpackung:
H x B x T 1720 x 615 x 725 mm
- Innenmasse: H x B x T 1460 x 460 x 423 mm
- Gewicht brutto/netto: 66/60 kg
- Farbe: Weiss
- Umgebungstemperatur: +10 °C bis +35 °C
- Geräusch-Schallleistung: 49 dB(A)
- Spannung/Anschlusswert: 230 V/120 W
- Kühlsystem: dynamisch
- Abtauverfahren: automatisch
- Türtyp: Volltür
- Sollwerteinstellung: 4 °C bis 5 °C
- Temperaturbereich: 2 °C bis 8 °C
- Temperaturalarm: 2 °C und 8 °C
- Steuerung: elektronisch (Liebherr)
- Temperaturanzeige: digital
- Netzausfallalarm: Nein
- Schnittstelle: –
- Potentialfreier Kontakt: Ja
- Störung Warnsignal: optisch und akustisch
- Kältemittel: R600a
- Verstellbare Ablageflächen: 4
- Belastbarkeit Ablageflächen: 40 kg
- Türanschlag: rechts wechselbar
- Tür selbstschliessend: Ja
- Schloss: Ja, mechanisch
- Durchführung Sonde: Ja, 10 mm
- Maximale Anzahl Schubladen: –



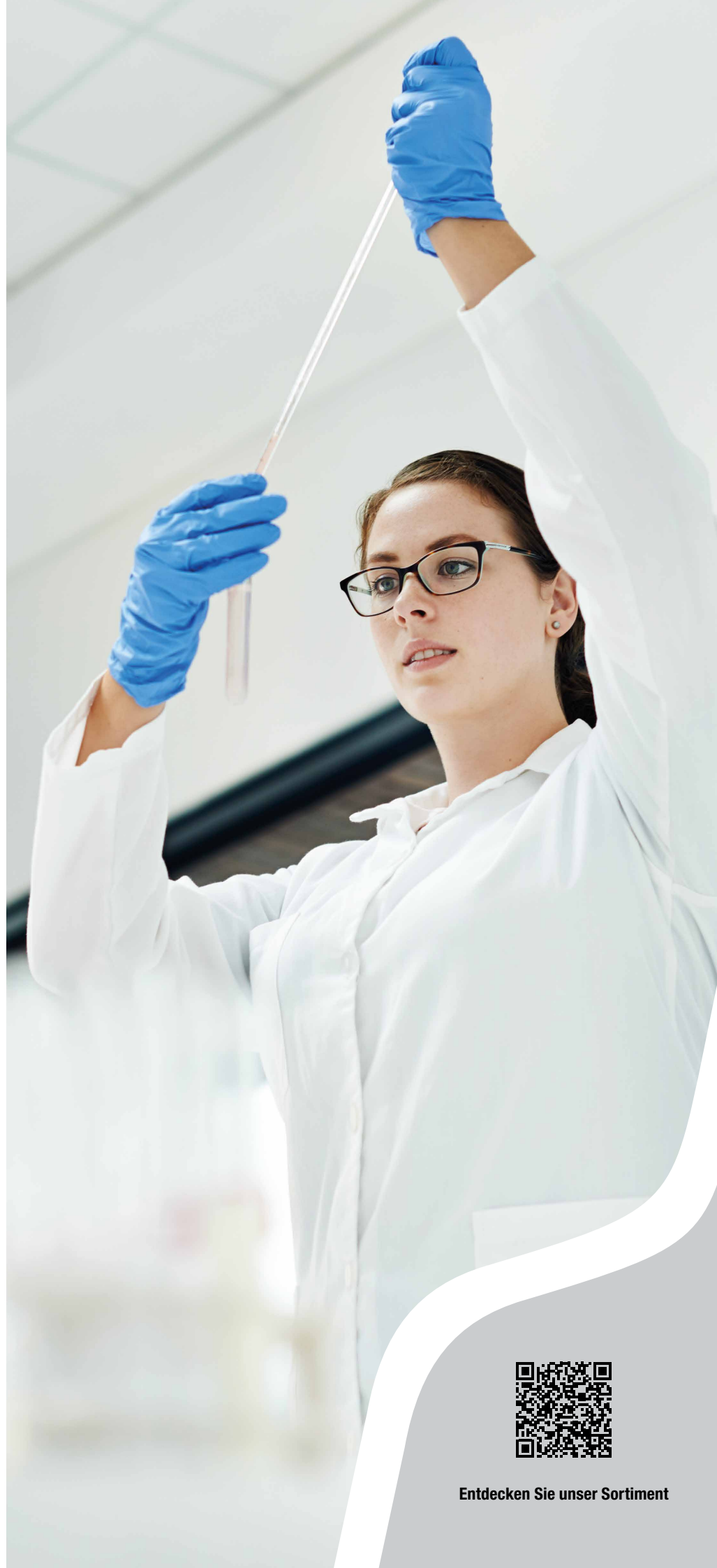
CoolSafe 8160

Verfügbar ab April 2026

– Labor-Kühlschrank ATEX

- Brutto-/Nutzinhalt: 134/98 l
- Aussenmasse: H x B x T 819 x 597 x 605 mm
- Aussenmasse inkl. Verpackung:
H x B x T 890 x 615 x 710 mm
- Innenmasse: H x B x T 620 x 450 x 440 mm
- Gewicht brutto/netto: 40/37 kg
- Farbe: Weiss
- Umgebungstemperatur: +10 °C bis +35 °C
- Geräusch-Schallleistung: 47 dB(A)
- Spannung/Anschlusswert: 230 V/100 W
- Kühlsystem: dynamisch
- Abtauverfahren: automatisch
- Türtyp: Volltür
- Sollwerteinstellung: 4 °C bis 5 °C
- Temperaturbereich: 2 °C bis 8 °C
- Temperaturalarm: 2 °C und 8 °C
- Steuerung: elektronisch (Liebherr)
- Temperaturanzeige: digital
- Netzausfallalarm: Nein
- Schnittstelle: –
- Potentialfreier Kontakt: Ja
- Störung Warnsignal: optisch und akustisch
- Kältemittel: R600a
- Verstellbare Ablageflächen: 3
- Belastbarkeit Ablageflächen: 40 kg
- Türanschlag: rechts wechselbar
- Tür selbstschliessend: Ja
- Schloss: Ja, mechanisch
- Durchführung Sonde: Ja, 12 mm
- Maximale Anzahl Schubladen: –

Vergleichbares Medgree-Modell:
MLRE 150 S ATEX



Entdecken Sie unser Sortiment



LIEBHERR

FreezeSafe 16875

- Labor-Gefrierschrank ATEX
- Brutto-/Nutzinhalt: 499/394 l
- Aussenmasse: H x B x T 1684 x 747 x 769 mm
- Aussenmasse inkl. Verpackung:
H x B x T 1720 x 765 x 840 mm
- Innenmasse: H x B x T 1388 x 588 x 517 mm
- Gewicht brutto/netto: 94/90 kg
- Farbe: Weiss
- Umgebungstemperatur: +10 °C bis +35 °C
- Geräusch-Schalleistung: 49 dB(A)
- Spannung/Anschlusswert: 230 V/240 W
- Kühlsystem: statisch
- Abtauverfahren: manuell
- Türtyp: Volltür
- Sollwerteinstellung: -9 °C bis -30 °C
- Temperaturbereich: -9 °C bis -30 °C
- Temperaturalarm: +/-5 °C
- Steuerung: elektronisch (Liebherr)
- Temperaturanzeige: digital
- Netzausfallalarm: Nein
- Schnittstelle: –
- Potentialfreier Kontakt: Ja
- Störung Warnsignal: optisch und akustisch
- Kältemittel: R290
- Verstellbare Ablageflächen: –
- Belastbarkeit Ablageflächen: 40 kg
- Türanschlag: rechts wechselbar
- Tür selbstschliessend: Ja
- Schloss: Ja, mechanisch
- Durchführung Sonde: Ja, 10 mm
- Maximale Anzahl Schubladen: 10



LIEBHERR

FreezeSafe 18860

- Labor-Gefrierschrank ATEX
- Brutto-/Nutzinhalt: 316/242 l
- Aussenmasse: H x B x T 1884 x 597 x 654 mm
- Aussenmasse inkl. Verpackung:
H x B x T 1920 x 615 x 725 mm
- Innenmasse: H x B x T 1588 x 403 x 402 mm
- Gewicht brutto/netto: 82/77 kg
- Farbe: Weiss
- Umgebungstemperatur: +10 °C bis +35 °C
- Geräusch-Schalleistung: 49 dB(A)
- Spannung/Anschlusswert: 230 V/220 W
- Kühlsystem: statisch
- Abtauverfahren: manuell
- Türtyp: Volltür
- Sollwerteinstellung: -9 °C bis -30 °C
- Temperaturbereich: -9 °C bis -30 °C
- Temperaturalarm: +/-5 °C
- Steuerung: elektronisch (Liebherr)
- Temperaturanzeige: digital
- Netzausfallalarm: Nein
- Schnittstelle: –
- Potentialfreier Kontakt: Ja
- Störung Warnsignal: optisch und akustisch
- Kältemittel: R290
- Verstellbare Ablageflächen: –
- Belastbarkeit Ablageflächen: 40 kg
- Türanschlag: rechts wechselbar
- Tür selbstschliessend: Ja
- Schloss: Ja, mechanisch
- Durchführung Sonde: Ja, 10 mm
- Maximale Anzahl Schubladen: 6

Vergleichbares Medgree-Modell:
MLFE 450 S ATEX



LIEBHERR

FreezeSafe-3 8160

- Labor-Gefrierschrank ATEX
- Brutto-/Nutzinhalt: 101/71 l
- Aussenmasse: H x B x T 819 x 597 x 605 mm
- Aussenmasse inkl. Verpackung:
H x B x T 890 x 615 x 710 mm
- Innenmasse: H x B x T 190 x 380 x 347 mm
- Gewicht brutto/netto: 41/39 kg
- Farbe: Weiss
- Umgebungstemperatur: +10 °C bis +35 °C
- Geräusch-Schalleistung: 40 dB(A)
- Spannung/Anschlusswert: 230 V/110 W
- Kühlsystem: statisch
- Abtauverfahren: manuell
- Türtyp: Volltür
- Sollwerteinstellung: -9 °C bis -30 °C
- Temperaturbereich: -9 °C bis -30 °C
- Temperaturalarm: +/-5 °C
- Steuerung: elektronisch (Liebherr)
- Temperaturanzeige: digital
- Netzausfallalarm: Nein
- Schnittstelle: –
- Potentialfreier Kontakt: Ja
- Störung Warnsignal: optisch und akustisch
- Kältemittel: R600a
- Verstellbare Ablageflächen: –
- Belastbarkeit Ablageflächen: 40 kg
- Türanschlag: Rechts wechselbar
- Tür selbstschliessend: Ja
- Schloss: Ja, mechanisch
- Durchführung Sonde: Ja, 10 mm
- Maximale Anzahl Schubladen: 3

Vergleichbares Medgree-Modell:
MLFE 150 S ATEX



Entdecken Sie unser Sortiment



LIEBHERR

CoolMedPro-G 17975

- **Medikamenten-Kühlschrank DIN 13277**
- Brutto-/Nutzinhalt: 588/435 l
- Aussenmasse: H x B x T 1793 x 747 x 769 mm
- Aussenmasse inkl. Verpackung:
H x B x T 1850 x 765 x 840 mm
- Innenmasse: H x B x T 1460 x 600 x 536 mm
- Gewicht brutto/netto: 109/101 kg
- Farbe: Weiss
- Umgebungstemperatur: +10 °C bis +35 °C
- Geräusch-Schalleistung: 49 dB(A)
- Spannung/Anschlusswert: 230 V/190 W
- Kühlsystem: dynamisch
- Abtauverfahren: automatisch
- Türtyp: Isolierglastür
- Sollwerteinstellung: 5 °C
- Temperaturbereich: 2 °C bis 8 °C
- Temperaturalarm: 2,5 °C und 7,5 °C
- Sollwerteinstellung 2: –
- Temperaturbereich 2: –
- Temperaturalarm 2: –
- Steuerung: elektronisch (Liebherr)
- Temperaturanzeige: digital
- Netzausfallalarm: Ja, 12 Std.
- Schnittstelle: –
- Potentialfreier Kontakt: Ja
- Störung Warnsignal: optisch und akustisch
- Kältemittel: R600a
- Verstellbare Ablageflächen: 5
- Belastbarkeit Ablageflächen: 60 kg
- Türanschlag: Rechts wechselbar
- Tür selbstschliessend: Ja
- Schloss: Ja, elektronisch
- Durchführung Sonde: Ja, 10 mm
- Maximale Anzahl Schubladen: 10



LIEBHERR

CoolMedPro 17975

- **Medikamenten-Kühlschrank DIN 13277**
- Brutto-/Nutzinhalt: 558/436 l
- Aussenmasse: H x B x T 1793 x 747 x 769 mm
- Aussenmasse inkl. Verpackung:
H x B x T 1850 x 765 x 840 mm
- Innenmasse: H x B x T 1460 x 600 x 536 mm
- Gewicht brutto/netto: 91/82 kg
- Farbe: Weiss
- Umgebungstemperatur: +10 °C bis +35 °C
- Geräusch-Schalleistung: 49 dB(A)
- Spannung/Anschlusswert: 230 V/190 W
- Kühlsystem: dynamisch
- Abtauverfahren: automatisch
- Türtyp: Volltür
- Sollwerteinstellung: 5 °C
- Temperaturbereich: 2 °C bis 8 °C
- Temperaturalarm: 2,5 °C und 7,5 °C
- Sollwerteinstellung 2: –
- Temperaturbereich 2: –
- Temperaturalarm 2: –
- Steuerung: elektronisch (Liebherr)
- Temperaturanzeige: digital
- Netzausfallalarm: Ja, 12 Std.
- Schnittstelle: –
- Potentialfreier Kontakt: Ja
- Störung Warnsignal: optisch und akustisch
- Kältemittel: R600a
- Verstellbare Ablageflächen: 5
- Belastbarkeit Ablageflächen: 60 kg
- Türanschlag: rechts wechselbar
- Tür selbstschliessend: Ja
- Schloss: Ja, elektronisch
- Durchführung Sonde: Ja, 10 mm
- Maximale Anzahl Schubladen: 10



LIEBHERR

CoolMedPro-G 18860

- **Medikamenten-Kühlschrank DIN 13277**
- Brutto-/Nutzinhalt: 420/297 l
- Aussenmasse: H x B x T 1884 x 597 x 654 mm
- Aussenmasse inkl. Verpackung:
H x B x T 1920 x 615 x 725 mm
- Innenmasse: H x B x T 1660 x 460 x 423 mm
- Gewicht brutto/netto: 89/83 kg
- Farbe: Weiss
- Umgebungstemperatur: +10 °C bis +35 °C
- Geräusch-Schalleistung: 49 dB(A)
- Spannung/Anschlusswert: 230 V/180 W
- Kühlsystem: dynamisch
- Abtauverfahren: automatisch
- Türtyp: Isolierglastür
- Sollwerteinstellung: 5 °C
- Temperaturbereich: 2 °C bis 8 °C
- Temperaturalarm: 2,5 °C und 7,5 °C
- Sollwerteinstellung 2: 20 °C
- Temperaturbereich 2: 15 °C bis 25 °C
- Temperaturalarm 2: 17 °C und 23 °C
- Steuerung: elektronisch (Liebherr)
- Temperaturanzeige: digital
- Netzausfallalarm: Ja, 12 Std.
- Schnittstelle: –
- Potentialfreier Kontakt: Ja
- Störung Warnsignal: optisch und akustisch
- Kältemittel: R600a
- Verstellbare Ablageflächen: 5
- Belastbarkeit Ablageflächen: 45 kg
- Türanschlag: rechts wechselbar
- Tür selbstschliessend: Ja
- Schloss: Ja, elektronisch
- Durchführung Sonde: Ja, 10 mm
- Maximale Anzahl Schubladen: 12

Vergleichbares Medgree-Modell:
MPRA 450 G

**LIEBHERR****CoolMedPro 18860**

- **Medikamenten-Kühlschrank DIN 13277**
- Brutto-/Nutzinhalt: 394/295 l
- Aussenmasse: H x B x T 1884 x 597 x 654 mm
- Aussenmasse inkl. Verpackung:
H x B x T 1920 x 615 x 725 mm
- Innenmasse: H x B x T 1660 x 460 x 423 mm
- Gewicht brutto/netto: 69/65 kg
- Farbe: Weiss
- Umgebungstemperatur: +10 °C bis +35 °C
- Geräusch-Schalleistung: 49 dB(A)
- Spannung/Anschlusswert: 230 V/180 W
- Kühlsystem: dynamisch
- Abtauverfahren: automatisch
- Türtyp: Volltür
- Sollwerteinstellung: 5 °C
- Temperaturbereich: 2 °C bis 8 °C
- Temperaturalarm: 2,5 °C und 7,5 °C
- Sollwerteinstellung 2: 20 °C
- Temperaturbereich 2: 15 °C bis 25 °C
- Temperaturalarm 2: 17 °C und 23 °C
- Steuerung: elektronisch (Liebherr)
- Temperaturanzeige: digital
- Netzausfallalarm: Ja, 12 Std.
- Schnittstelle: –
- Potentialfreier Kontakt: Ja
- Störung Warnsignal: optisch und akustisch
- Kältemittel: R600a
- Verstellbare Ablageflächen: 5
- Belastbarkeit Ablageflächen: 45 kg
- Türanschlag: rechts wechselbar
- Tür selbstschliessend: Ja
- Schloss: Ja, elektronisch
- Durchführung Sonde: Ja, 10 mm
- Maximale Anzahl Schubladen: 12

Vergleichbares Medgree-Modell:
MPRA 450 S

**LIEBHERR****CoolMedPro-G 8160**

- **Medikamenten-Kühlschrank DIN 13277**
- Brutto-/Nutzinhalt: 137/102 l
- Aussenmasse: H x B x T 819 x 597 x 605 mm
- Aussenmasse inkl. Verpackung:
H x B x T 890 x 615 x 710 mm
- Innenmasse: H x B x T 620 x 450 x 460 mm
- Gewicht brutto/netto: 45/42 kg
- Farbe: Weiss
- Umgebungstemperatur: +10 °C bis +35 °C
- Geräusch-Schalleistung: 44 dB(A)
- Spannung/Anschlusswert: 230 V/60 W
- Kühlsystem: dynamisch
- Abtauverfahren: automatisch
- Türtyp: Isolierglastür
- Sollwerteinstellung: 5 °C
- Temperaturbereich: 2 °C bis 8 °C
- Temperaturalarm: 2,5 °C und 7,5 °C
- Sollwerteinstellung 2: 20 °C
- Temperaturbereich 2: 15 °C bis 25 °C
- Temperaturalarm 2: 17 °C und 23 °C
- Steuerung: elektronisch (Liebherr)
- Temperaturanzeige: digital
- Netzausfallalarm: Ja, 12 Std.
- Schnittstelle: –
- Potentialfreier Kontakt: Ja
- Störung Warnsignal: optisch und akustisch
- Kältemittel: R600a
- Verstellbare Ablageflächen: 3
- Belastbarkeit Ablageflächen: 45 kg
- Türanschlag: rechts wechselbar
- Tür selbstschliessend: Ja
- Schloss: Ja, elektronisch
- Durchführung Sonde: Ja, 12 mm
- Maximale Anzahl Schubladen: 3

Vergleichbares Medgree-Modell:
MPRA 150 G

**LIEBHERR****CoolMedPro 8160**

- **Medikamenten-Kühlschrank DIN 13277**
- Brutto-/Nutzinhalt: 134/102 l
- Aussenmasse: H x B x T 819 x 597 x 605 mm
- Aussenmasse inkl. Verpackung:
H x B x T 890 x 615 x 710 mm
- Innenmasse: H x B x T 620 x 450 x 440 mm
- Gewicht brutto/netto: 37/34 kg
- Farbe: Weiss
- Umgebungstemperatur: +10 °C bis +35 °C
- Geräusch-Schalleistung: 44 dB(A)
- Spannung/Anschlusswert: 230 V/50 W
- Kühlsystem: dynamisch
- Abtauverfahren: automatisch
- Türtyp: Volltür
- Sollwerteinstellung: 5 °C
- Temperaturbereich: 2 °C bis 8 °C
- Temperaturalarm: 2,5 °C und 7,5 °C
- Sollwerteinstellung 2: 20 °C
- Temperaturbereich 2: 15 °C bis 25 °C
- Temperaturalarm 2: 17 °C und 23 °C
- Steuerung: elektronisch (Liebherr)
- Temperaturanzeige: digital
- Netzausfallalarm: Ja, 12 Std.
- Schnittstelle: –
- Potentialfreier Kontakt: Ja
- Störung Warnsignal: optisch und akustisch
- Kältemittel: R600a
- Verstellbare Ablageflächen: 3
- Belastbarkeit Ablageflächen: 45 kg
- Türanschlag: rechts wechselbar
- Tür selbstschliessend: Ja
- Schloss: Ja, elektronisch
- Durchführung Sonde: Ja, 12 mm
- Maximale Anzahl Schubladen: 3

Vergleichbares Medgree-Modell:
MPRA 150 S



LIEBHERR

Schubladen

306000-SRP2

Einzeleinschub AluCool MEDI 25KG
CoolLab/FreezeLab 21470/214143

306137

Einzeleinschub AluCool MEDI 70KG
CoolLab/FreezeLab 21470/214143

306000-SRP4

Einzeleinschub AluCool MEDI 25KG
CoolLab/FreezeLab 21479

306000-MRF4

Einzeleinschub AluCool MEDI
CoolLab/CoolMed 16875/17975

306000-MRF2

Einzeleinschub AluCool MEDI
CoolLab/CoolMed 16860/18860

306130

Einzeleinschub AluCool MEDI, versperbar,
160 mm
CoolLab/CoolMed 16860/18860

306000-HMT2

Einzeleinschub AluCool MEDI
CoolLab/CoolMed 8160

9797881

Schublade Kunststoff lang
FreezeSafe 16875

7112423

Drahtkorb kurz
FreezeSafe 16875

9749823

Schublade Kunststoff lang
FreezeSafe 18860

9749844

Schublade Kunststoff kurz
FreezeSafe 18860



LIEBHERR

Tragroste

7112608

Tragrost kunststoffbeschichtet grau
CoolLab/FreezeLab 21470/214143

7745088

Auflageschiene links
CoolLab/FreezeLab 21470/214143

7745090

Auflageschiene rechts
CoolLab/FreezeLab 21470/214143

7112614

Tragrost kunststoffbeschichtet grau
CoolLab/FreezeLab 21479

7745092

Auflageschiene links
CoolLab/FreezeLab 21479

7745094

Auflageschiene rechts
CoolLab/FreezeLab 21479

7113310

Tragrost kunststoffbeschichtet weiss
CoolLab/CoolMed 16875/17975

7113308

Tragrost kunststoffbeschichtet weiss
CoolLab/CoolMed 16860/18860

7113408

Tragrost kunststoffbeschichtet weiss
CoolLab/CoolMed 8160



LIEBHERR

Glasplatten und Lochblechablagen

9291929
Glasplatte
CoolLab/CoolMed/CoolSafe 16875/17975

9293493
Glasplatte
CoolLab/CoolMed/CoolSafe 16860/18860

9295392
Glasplatte
CoolSafe 8160

7746614
Lochblechablage
CoolLab/FreezeLab 21470/214143

7746616
Lochblechablage
CoolLab/FreezeLab 21479

9029022
Lochblechablage
CoolLab/CoolMed 16860/18860

7746588
Lochblechablage
CoolLab/CoolMed 8160



LIEBHERR

Stellfüsse und Rollen

9080132
Stellfüsse verstellbar (5 Stück)
CoolLab/FreezeLab 214143

9080131
Stellfüsse verstellbar (4 Stück)
CoolLab/FreezeLab 21470/21479

9080022
Nachrüstsatz Stellfüsse, 9–12 cm
Cool/Freeze 168xx/17975/18860

9086924
Nachrüstsatz Stellfüsse, 15–18 cm
Cool/Freeze 168xx/17975/18860

9086926
Nachrüstsatz Rollen, 8 cm
Cool/Freeze 168xx/17975/18860

9080023
Nachrüstsatz Rollen, 10cm
Cool/Freeze 168xx/17975/18860

9904819
Rollensockel weiss
Cool/Freeze 8160

LIEBHERR

Diverses

9876098
Verbindungsrahmen weiss
Cool/Freeze 8160

6123395
Fernbedienung elektronisches Schloss
Geräte mit elektronischem Schloss

MEDI DURCHFÜHRUNG
Kabel-Durchführung 30 mm
Alle ausser ATEX

415
Montage Temperatursonde
Alle ausser ATEX

FORS – PARTNER DES FACHHANDELS

REPARATUR-SERVICE 0800 554 650

Garantie und Garantieverlängerung

FORS bietet direkt beim Kauf:

- **Gesetzliche Garantie**
2 Jahre Garantie auf Haushalt- und Gewerbegeräte.
- **FORS Swiss Garantie 5**
Kostenlos zusätzliche 3 Jahre Garantie.
Profitieren Sie von weiteren Vorteilen bei einer Geräte-Registrierung.

Unsere Leistungen umfassen Wegpauschale, Arbeitszeit und Ersatzteile und damit ein Rundum-Sorglos-Paket.

www.fors.ch/garantie-service

Jahre
2
+3

Für FORS selbstverständlich

Der Dienst für Kunden beginnt vor dem Kauf:

- Professionelle Beratung durch die Fachpartner
- Geräte-Tests bei der strengen Sortiments-Wahl
- Grosses Lager mit über 30'000 Geräten
- Massgeschneiderten Dienstleistungen und Geräteumbauten, Branding usw.
- Stets in Ihrer Nähe, effizient und zuverlässig mit kompetentem Kundendienst in Zusammenarbeit mit über 150 Servicepartnern, welche wiederum über einen Pool von 500 Servicetechnikern verfügen
- Leihgerätepark bei Reparaturen
- Lieferbereitschaft von 12 Jahren auf allen wichtigen Funktionsteilen der Geräte

Wir vertreiben unsere Qualitätsprodukte über den Fachhandel und respektieren die traditionelle Rollenverteilung des Marktes zum Vorteil der Konsumentinnen und Konsumenten.

Für Auskünfte, Prospektbestellungen, Abschluss von Garantieverlängerungen oder spezifischen Dienstleistungen: 032 374 26 26, info@fors.ch oder unter www.fors.ch





ÜBER 4'000 STARKE FACHHANDELSPARTNER VERTRAUEN AUF FORS

Willkommen in unseren Ausstellungen

In unseren Showrooms können Sie Geräte ausführlich begutachten und werden von unserem bestens ausgebildeten Fachpersonal kompetent beraten.

Hauptsitz Studen BE: Flagshipstore 1200 m² mit Showküche

Schaftenholzweg 8 · 2557 Studen BE · Tel. 032 374 26 26 · E-Mail info@fors.ch
Öffnungszeiten: Mo–Fr 09.00–11.30 Uhr, 13.30–17.00 Uhr oder nach Vereinbarung

Showroom Bironico TI: 1200 m² mit Showküche

Via Cantonale 65 · 6804 Bironico TI · Tel. 091 630 26 26 · E-Mail bironico@fors.ch
Öffnungszeiten: Mo–Fr 09.00–11.30 Uhr, 13.30–17.00 Uhr oder nach Vereinbarung

Showroom Cham ZG: 400 m² mit Showküche

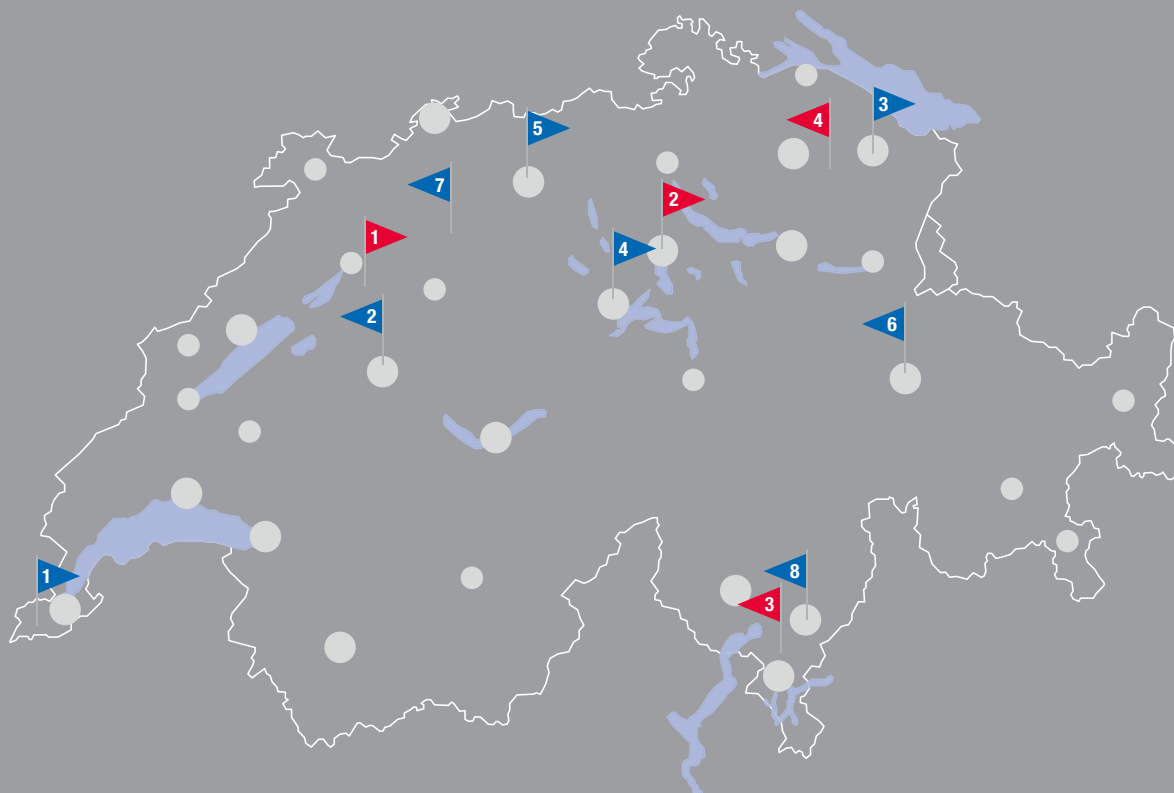
Hinterbergstrasse 11 · 6330 Cham ZG · Tel. 041 766 07 50 · E-Mail cham@fors.ch
Öffnungszeiten: nach Vereinbarung

Showroom Oberbüren SG: 300 m² mit Showküche

Sandackerstrasse 32 · 9245 Oberbüren SG · Tel. 071 950 00 01 · E-Mail oberbueren@fors.ch
Öffnungszeiten: nach Vereinbarung

Die aktuellen Öffnungszeiten der regionalen Showrooms, sowie Angaben zu Feiertagen, entnehmen Sie unserer Webseite.

Um Ihnen eine optimale Betreuung zu gewährleisten, bitten wir Sie um eine Terminvereinbarung.
Mittels Terminvereinbarung sind auch Beratungen ausserhalb der Geschäftszeiten möglich.



Showrooms

- 1 FORS AG**
Schaftenholzweg 8
CH-2557 Studen BE
Tel: 032 374 26 26
info@fors.ch
- 2 FORS AG**
Hinterbergstrasse 11
CH-6330 Cham ZG
Tel: 041 766 07 50
cham@fors.ch
- 3 FORS AG**
Via Cantonale 65
CH-6804 Bironico TI
Tel: 091 630 26 26
bironico@fors.ch
- 4 FORS AG**
Sandackerstrasse 32
CH-9245 Oberbüren SG
Tel: 071 950 00 01
oberbueren@fors.ch

FORS Services & Logistics AG (Fabrikservice)

- 1** Genf
- 2** Bern
- 3** St. Gallen
- 4** Luzern
- 5** Aargau
- 6** Graubünden
- 7** Solothurn
- 8** Tessin

Schematische Verteilung Servicepunkte

- Zwei oder mehr Servicepartner
- Servicepartner

Der FORS-Kundendienst mit seinen Servicepartnern umfasst einen Pool von **500 Techniker/innen** direkt vor Ort, welche effizient, kostengünstig und rasch den Service verrichten.

Ihr bevorzugter Fachhandelspartner: