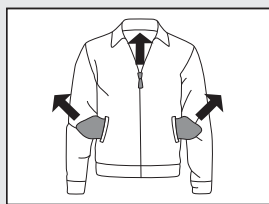




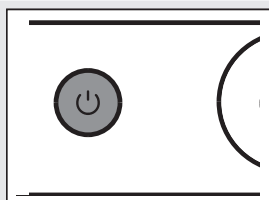
GUIDA RAPIDA



1.

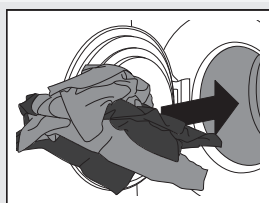
SUDDIVIDERE IL BUCATO.

Chiudere le cerniere.
Svuotare le tasche e girarle all'esterno.
Controllare le etichette per la cura dei capi.
Disporre il bucato in base al grado di sporcizia, il colore e il materiale.



2.

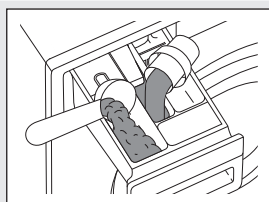
ACCENDERE L'INTERRUTTORE PRINCIPALE (ON/OFF).



3.

APRIRE L'OBLÒ DELLA LAVATRICE E CARICARE IL BUCATO.

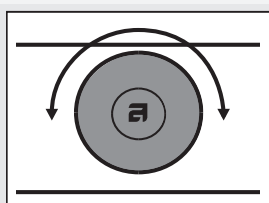
Assicurarsi che il cesto sia vuoto.



4.

AGGIUNGERE IL DETERSIVO E L'AMMORBIDENTE.

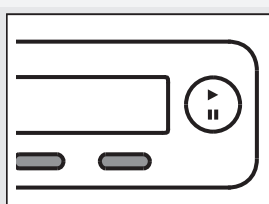
La quantità massima di detersivo è di solito indicata sulla confezione.
Se nella lavatrice c'è una piccola quantità di bucato, si può utilizzare meno detersivo.



5.

SELEZIONARE IL PROGRAMMA DI LAVAGGIO.

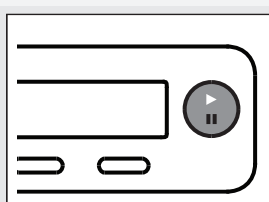
Ruotare la manopola per la selezione del programma sul programma desiderato.
Sul display appare il programma selezionato.



6.

SELEZIONARE LE IMPOSTAZIONI DI PROGRAMMA.

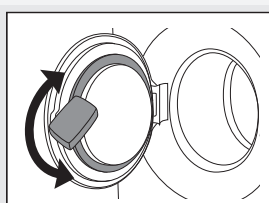
Selezionare le impostazioni premendo il tasto.



7.

CHIUDERE L'OBLÒ DELLA LAVATRICE E PREMERE IL TASTO "START".

Sul display appare il tempo previsto di lavaggio in ore e minuti.



8.

FINE DEL PROGRAMMA

Aprire l'oblò e scaricare il bucato dalla lavatrice.
Vedere il capitolo "PULIZIA E MANUTENZIONE".
Chiudere l'oblò.
Spegnere l'interruttore principale.
Chiudere il rubinetto dell'acqua ed estrarre la spina dalla presa.

Ci riserviamo il diritto di apportare modifiche.