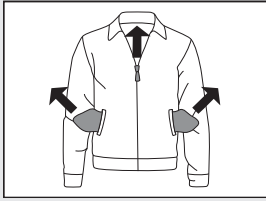




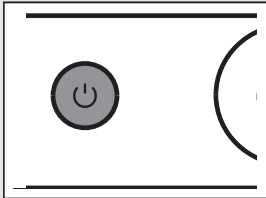
## SCHNELLANLEITUNG



1.

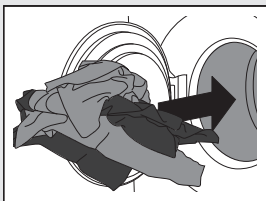
### SORTIEREN SIE DIE WÄSCHE.

Schließen Sie alle Reißverschlüsse.  
Leeren Sie die Taschen der Kleidungsstücke und stülpen Sie sie nach außen. Prüfen Sie die Wäscheetiketten.  
Sortieren Sie die Wäsche nach dem Verschmutzungsgrad, nach der Farbe und dem Gewebe.



2.

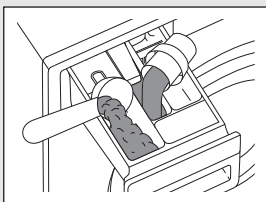
### SCHALTEN SIE DEN HAUPTSCHALTER (EIN-/AUS) (ON/OFF) EIN.



3.

### ÖFFNEN SIE DIE LUKE DER WASCHMASCHINE UND LEGEN SIE DIE WÄSCHE IN DIE TROMMEL.

Prüfen Sie, ob die Trommel leer ist.

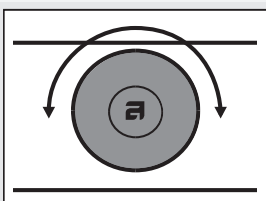


4.

### DOSIEREN SIE DAS WASCHMITTEL UND DEN WEICHPÜLER.

Die empfohlene Waschmittelmenge ist gewöhnlich auf der Verpackung angegeben.

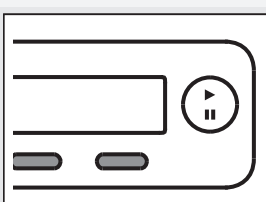
Wenn Sie eine kleinere Menge Wäsche waschen, dosieren Sie dementsprechend weniger Waschmittel.



5.

### WÄHLEN SIE EIN WASCHPROGRAMM.

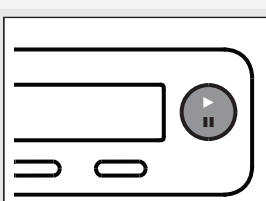
Drehen Sie den Programmwahlknebel auf das gewünschte Programm. Auf dem Display erscheint das ausgewählte Programm.



6.

### WÄHLEN SIE DIE PROGRAMMEINSTELLUNGEN.

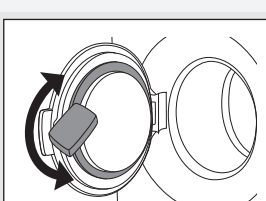
Bestätigen Sie die Einstellungen durch Drücken der Taste.



7.

### SCHLIESSEN SIE DIE LUKE UND DRÜCKEN SIE DIE TASTE "START".

Auf dem Display wird die geschätzte Programmdauer in Stunden und Minuten angezeigt.



8.

### PROGRAMMENDE

Öffnen Sie die Luke und nehmen Sie die Wäsche aus der Trommel. Siehe Kapitel "REINIGUNG UND PFLEGE".

Schließen Sie die Luke. Schalten Sie den Hauptschalter aus.

Schließen Sie nach Beendigung des Waschvorgangs den Wasserhahn und ziehen Sie den Stecker des Anschlusskabels aus der Steckdose.

**Wir behalten uns das Recht zu Änderungen vor.**