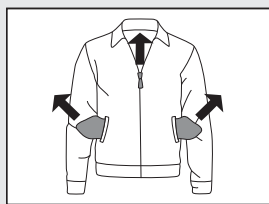




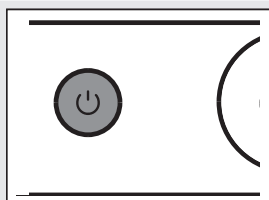
## GUIDA RAPIDA



1.

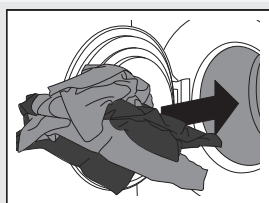
### SUDDIVIDERE IL BUCATO.

Chiudere le cerniere.  
Svuotare le tasche e girarle all'esterno.  
Controllare le etichette per la cura dei capi.  
Disporre il bucato in base al grado di sporcizia, il colore e il materiale.



2.

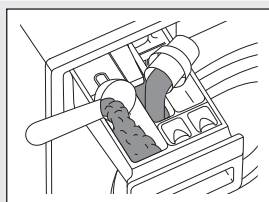
### ACCENDERE L'INTERRUTTORE PRINCIPALE (ON/OFF).



3.

### APRIRE L'OBLÒ DELLA LAVATRICE E CARICARE IL BUCATO.

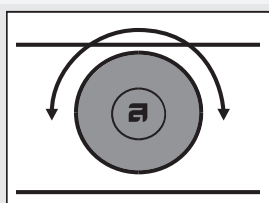
Assicurarsi che il cesto sia vuoto.



4.

### AGGIUNGERE IL DETERSIVO E L'AMMORBIDENTE.

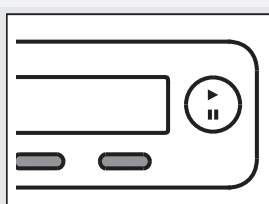
La quantità massima di detersivo è di solito indicata sulla confezione.  
Se nella lavatrice c'è una piccola quantità di bucato, si può utilizzare meno detersivo.  
Vedere il capitolo "CARATTERISTICHE SPECIALI" per l'ADS.



5.

### SELEZIONARE IL PROGRAMMA DI LAVAGGIO.

Ruotare la manopola per la selezione del programma sul programma desiderato.  
Sul display appare il programma selezionato.



6.

### SELEZIONARE LE IMPOSTAZIONI DI PROGRAMMA.

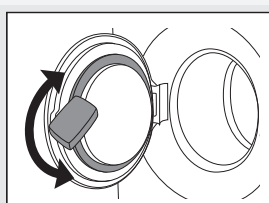
Selezionare le impostazioni premendo il tasto.



7.

### CHIUDERE L'OBLÒ DELLA LAVATRICE E PREMERE IL TASTO "START".

Sul display appare il tempo previsto di lavaggio in ore e minuti.



8.

### FINE DEL PROGRAMMA

Aprire l'oblò e scaricare il bucato dalla lavatrice.  
Vedere il capitolo "PULIZIA E MANUTENZIONE".  
Chiudere l'oblò.  
Spegnere l'interruttore principale.  
Chiudere il rubinetto dell'acqua ed estrarre la spina dalla presa.

**Ci riserviamo il diritto di apportare modifiche.**